

Atelier 3 : Mobilités touristiques durables

Journée bonnes pratiques tourisme durable
Caen, 14 octobre 2024

normandie-tourisme.fr

Atelier 3 : Mobilités touristiques durables

- **Introduction :**

Emilie URSULE, Normandie Tourisme

- **Bonne pratique 1 : Territoire**

Déborah Le Goff, Office de Tourisme de Granville Terre & Mer

- **Bonne pratique 2 : Hébergements**

Nathalie Moreau, Gîtes de France de l'Eure

Aurélie Patin, Gîtes de France du Calvados

- **Bonne pratique 3 : Loueur de vélo**

Jérôme Barrier, Roulez Jeunesse

- **Bonne pratique 4 : Site de visite / musée**

Marion François, La Cité de la Mer



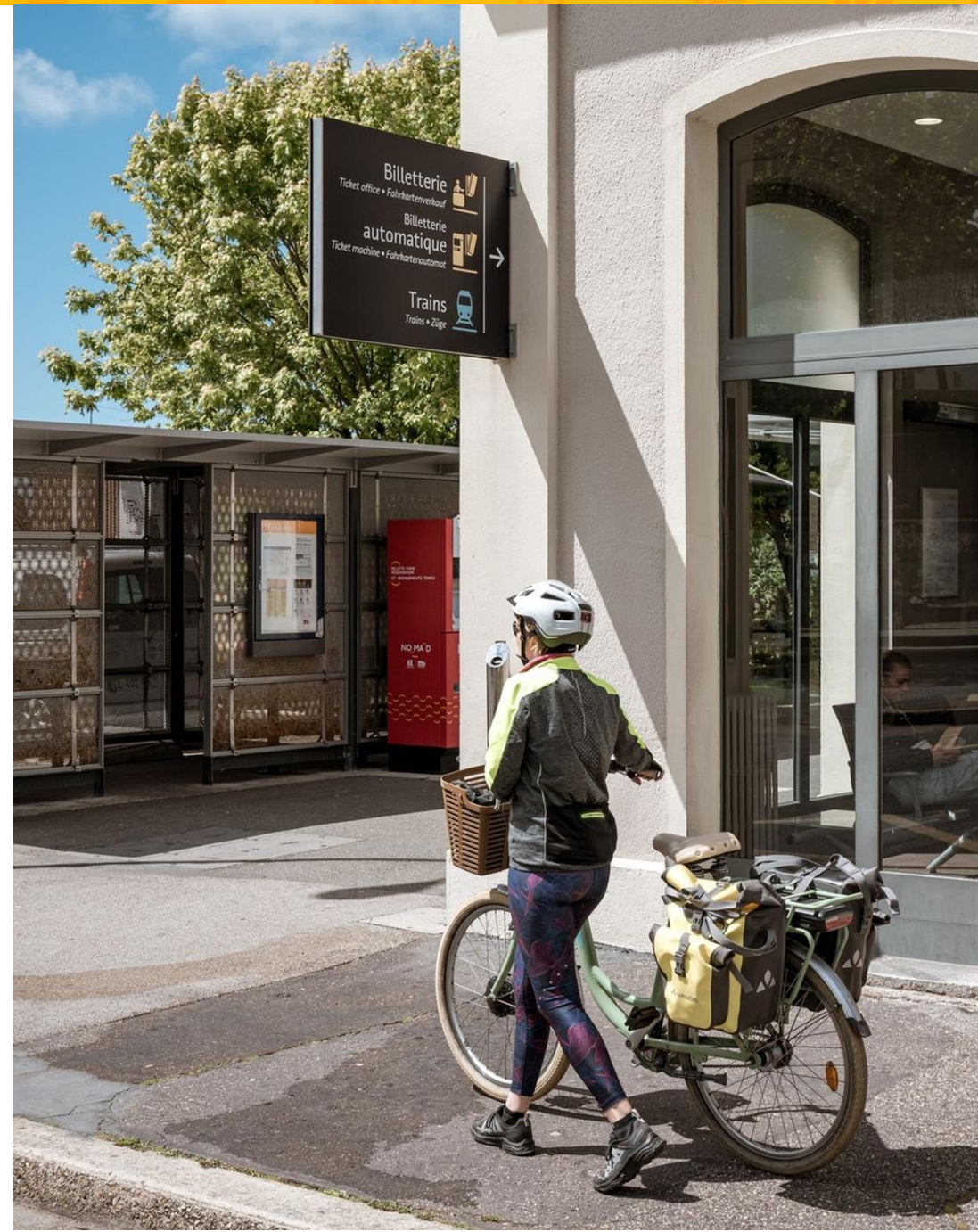
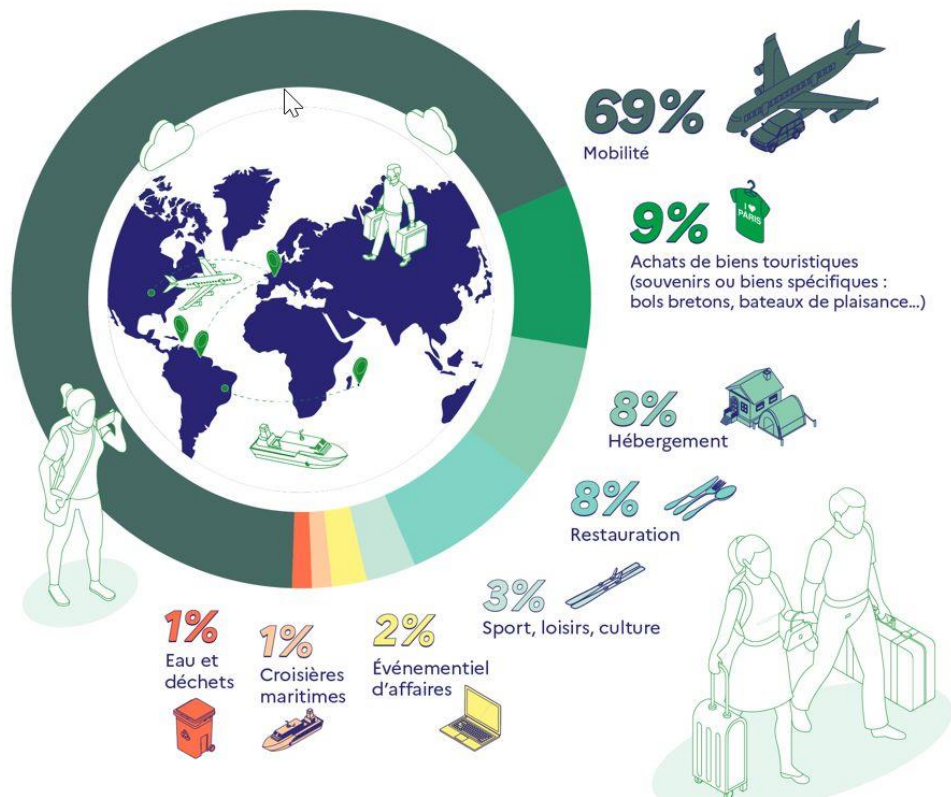


Emilie Ursule

Normandie Tourisme

Introduction : L'enjeu des mobilités touristiques pour un tourisme responsable

RÉPARTITION DES ÉMISSIONS DE GAZ À EFFET DE SERRE
DU SECTEUR DU TOURISME EN FRANCE EN 2022



➤ Etude ADEME sur le bilan des émissions de gaz à effet de serre du secteur du tourisme en France – Octobre 2024

L'enjeu des mobilités touristiques pour un tourisme responsable

Objectif :

Décarboner la mobilité des visiteurs pour réduire le bilan des émissions de gaz à effet de serre du secteur du tourisme en Normandie



Comment agir ?

A l'échelle d'un site de visite, d'un hébergement, d'un Office de Tourisme, d'un acteur touristique ou culturel



ETAPE 1 : Connaître les offres de mobilité et les outils correspondants



ETAPE 2 : Proposer des solutions de mobilité aux visiteurs



ETAPE 3 : Informer les visiteurs et Communiquer sur des offres/séjours en mobilité durable



ETAPE 4 : Actionner des leviers d'incitation, comme le tarif bas-carbone



Connaître les offres de mobilité en Normandie et les outils correspondants



- NOMAD : le réseau de trains et cars régionaux



- Le site NOMAD – <https://nomad.normandie.fr/>

- Les réseaux locaux



Connaître les offres de mobilité en Normandie et les outils correspondants

- Les itinéraires cyclables et les parkings vélo



- Les bornes de recharge pour véhicule électrique (l'outil Chargemap pour les localiser)



Connaître les offres de mobilité en Normandie et les outils correspondants

- Le Pass Normandie Découverte

Voyages illimités pendant 2 jours consécutifs pour 2 adultes et 3 enfants sur tout le réseau NOMAD (train et car) intra-Normandie

Validité : tous les week-ends et toutes les vacances scolaires de l'année

Pass week-end : 20€

Pass semaine : 35€

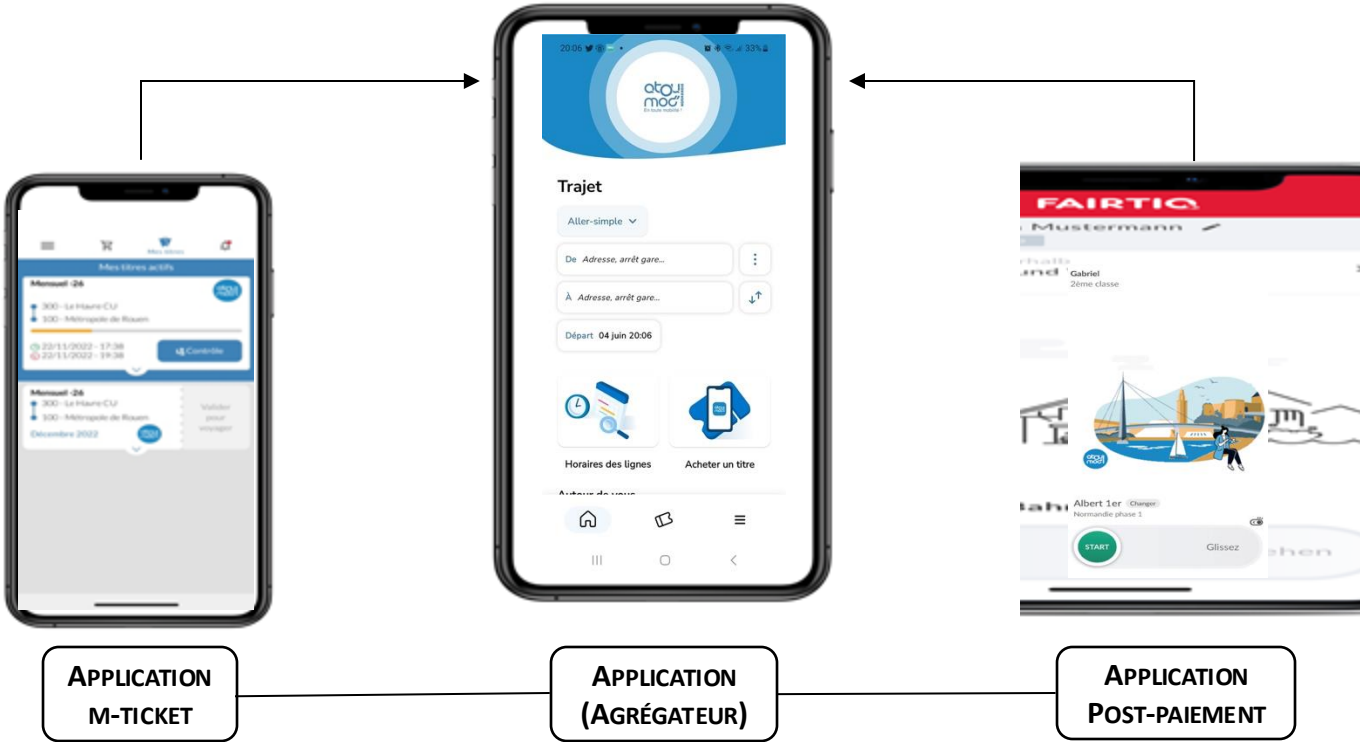
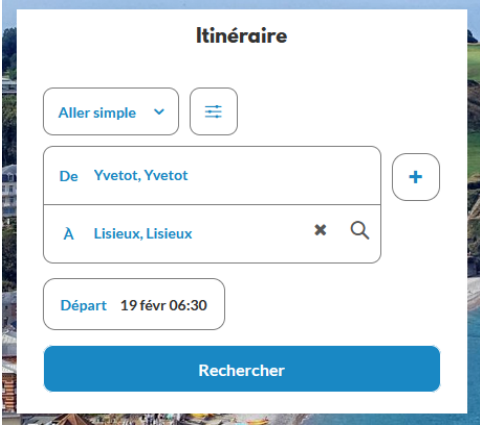
+5€ par personne supplémentaire



Connaître les offres de mobilité en Normandie et les outils correspondants



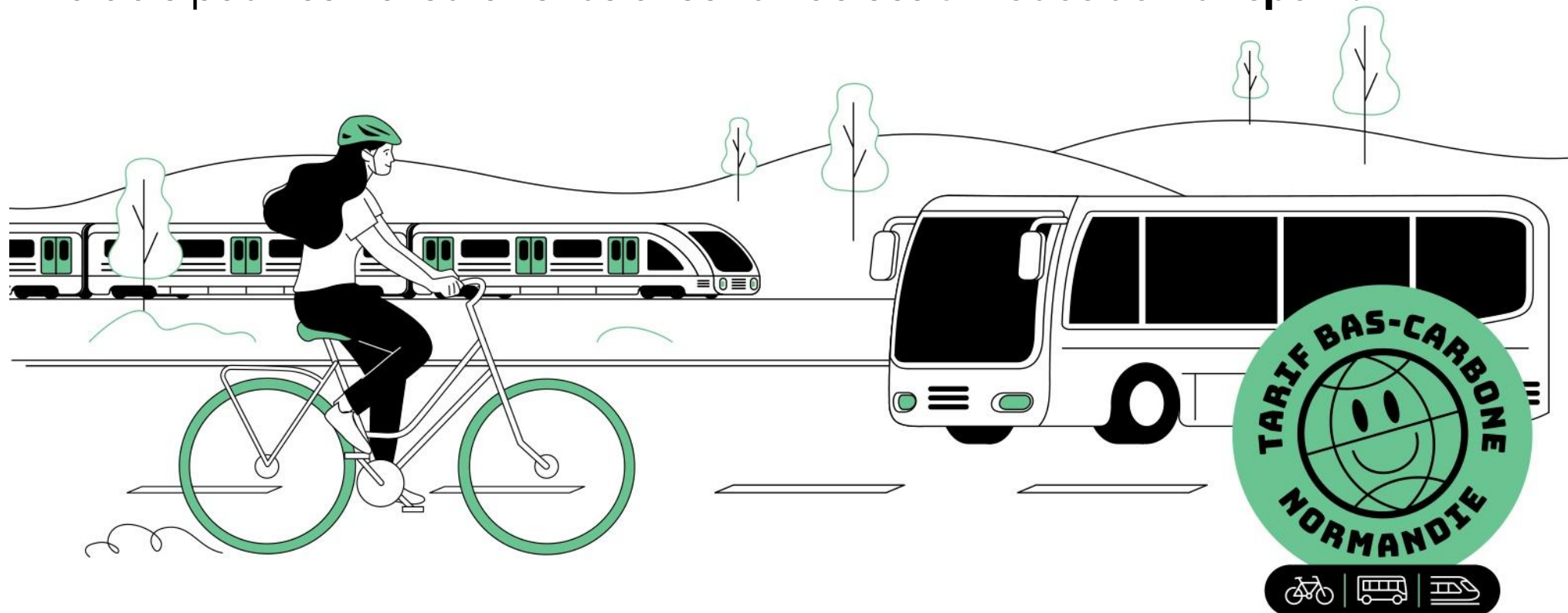
- Atoumod et l'application M-Ticket



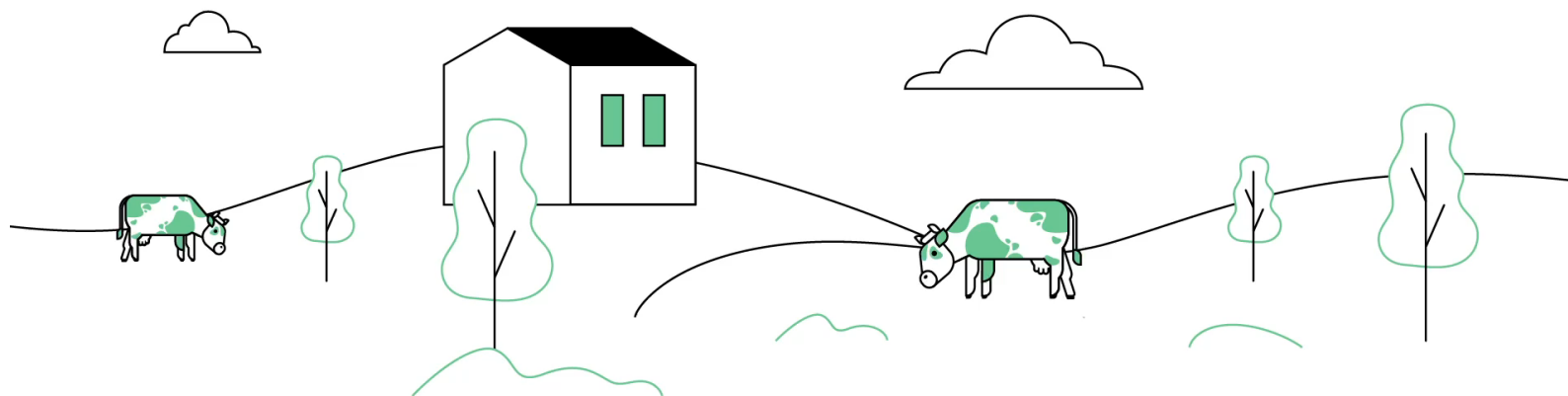
Actionner des leviers d'incitation : L'exemple du dispositif régional de tarif bas-carbone Normandie



Réduction de 10% minimum dans tous les sites engagés,
valable pour les visiteurs venus avec l'un de ces **3 modes de transport** :



Le tarif bas-carbone Normandie



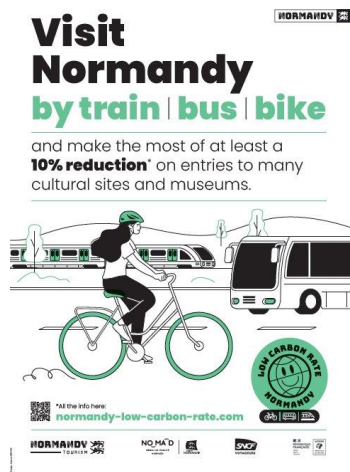
Avec le soutien de



Le tarif bas-carbone Normandie

Un plan de communication régionale

Normandie-tarif-bas-carbone.fr



Visitez la Normandie
en train | car | vélo

= 10% de réduction minimum*
dans de nombreux sites touristiques



NO MA D
RÉSEAU DE MOBILITÉ
NORMAND



RÉGION
NORMANDIE

NORMANDIE
TOURISME

Avec le soutien de



Le tarif bas-carbone Normandie



Déborah Le Goff

Office de Tourisme de Granville Terre & Mer

Marée haute

Marée basse

Expérimentation mobilités touristiques ADEME/CRT

Miser sur la transversalité

pour devenir territoire engagé



PLAN DE MOBILITÉ SIMPLIFIÉ SCHÉMA D'ÉQUILIBRE TOURISTIQUE

- PLAN CLIMAT-AIR-ÉNERGIE TERRITORIAL
- CONTRAT D'OBJECTIF TERRITORIAL
- LABEL GREEN DESTINATION
- OFFRES NORMANDIE SANS MA VOITURE
- ÉTUDE SUR LES MOBILITÉS TOURISTIQUES À L'ÉCHELLE DE LA BAIE DU MSM
- ACCESSIBILITÉ TRAIN AVEC PÔLE D'ÉCHANGE MULTIMODAL (EN COURS)
- EMPORT VÉLO EN PÉRIODE ESTIVALE SUR LA LIGNE CAEN – GRANVILLE – RENNES
- LAURÉAT A-VÉLO 2 AVEC UN CHARGÉ DE MISSION VÉLO DÉDIÉ
- EXPÉRIMENTATION DE LIGNES DE BUS ESTIVALES

Objectifs et étapes du projet

Objectifs

- Réduire les émissions de Gaz à Effet de Serre – enjeu de la décarbonation du tourisme
- Améliorer la qualité de l'air
- Améliorer la gestion des flux (congestion routière) et fluidifier les déplacements sur le territoire
- Améliorer les problématiques de stationnement, notamment sur le littoral
- Veiller à une bonne cohabitation entre touristes et habitants
- Encourager des séjours sans voiture avec une expérience-visiteur de qualité
- Répondre aux demandes croissantes des visiteurs à vélo

Étapes du projet

- ÉTAPE 1
Validation de l'ambition et des objectifs avec la collectivité, et définition de l'écosystème d'acteurs socio-professionnels
- ÉTAPE 2
Mobilisation des acteurs de l'écosystème, présentation de l'ambition et validation des besoins visiteurs
- ÉTAPE 3
Test des parcours identifiés sur le terrain avec les acteurs
- ÉTAPE 4
Co-construction des solutions de mobilité
- ÉTAPE 5
Restitution des conclusions devant les élus de la collectivité et validation des préconisations

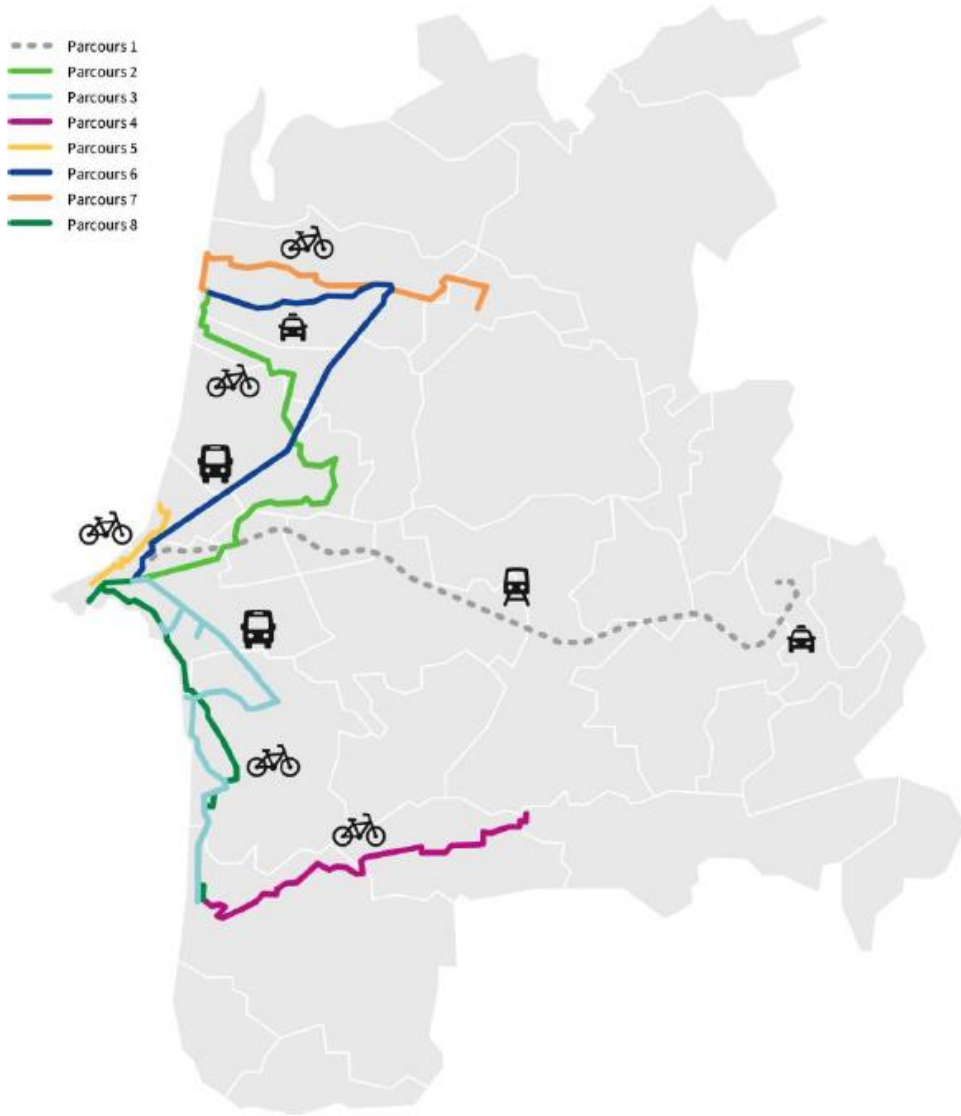
Des préconisations de mobilité durable par parcours / transversales

Test de 8 parcours à vélo et/ou en bus

- Des solutions catégorisées
 - *Information*
 - *Signalétique*
 - *Service*
 - *Aménagement/Infrastructure*
 - *Autre*
- Des solutions priorisées
 - *facile/difficile*
 - *coûteux/peu coûteux*

7 solutions de mobilité durables plébiscitées par les acteurs du territoire

Des actions déjà engagées : labélisation Accueil vélo pour l'OTI / guide / test de location de vélo dans les établissements touristiques avec un loueur de vélo...







Nathalie Moreau & Aurélie Patin

Gîtes de France de l'Eure et du Calvados

Bonnes pratiques au sein du réseau Gîtes de France Normandie



Aurélie PATIN – Gîtes de France Calvados

Nathalie MOREAU – Gîtes de France Eure

www.gites-de-france-normandie.com

OUI

Au réseau Gîtes de France Normandie*

- 5 agences départementales : Calvados / Eure / Manche / Orne / Seine-Maritime
- 50 collaborateurs
- Près de 3 000 propriétaires adhérents
- Un parc de 3 754 structures



Quelques exemples des actions Gîtes de France

Cyclotourisme

- Mettre en avant les hébergements à proximité des grands itinéraires (Vélofrancette, Vélomaritime,...)
- Faciliter les séjours itinérants ou de découverte à vélo
- Conseiller les propriétaires sur l'accueil des clientèles à vélo lors d'ateliers
- Avantages chez des loueurs de vélo partenaires



Quelques exemples des actions Gîtes de France

Sans voiture



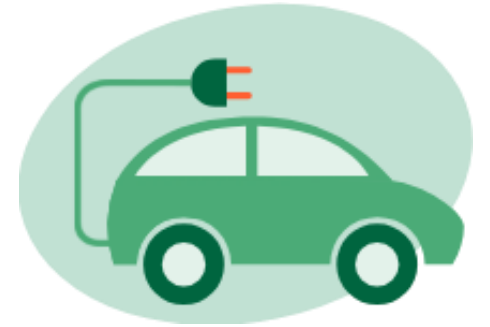
- Mise en avant d'une sélection d'hébergements
- Hébergement situé à moins de 3 kilomètres d'une gare et de commerces alimentaires
- Possibilité d'accueil dès votre arrivée à la gare ou à la station de bus la plus proche, idem au moment du départ
- Vélos sont mis à disposition
- Valorisation du tourisme de proximité



Quelques exemples des actions Gîtes de France

Bornes de recharge pour véhicules électriques

- Sensibilisation des adhérents aux risques et opportunités des bornes de rechargement et prises renforcées
- Qualification de l'offre et mise en avant
- Partenariats commerciaux pour l'installation de bornes / prises renforcées



Quelques exemples des actions Gîtes de France

Pionniers du Tourisme Durable

- Ecogîte
- Gîte Panda : avec la WWF
- Ecogestes
- Biodiversité





Jérôme Barrier

Roulez Jeunesse





Marion François

La Cité de la Mer



Tarif bas-carbone et mobilité touristique durable

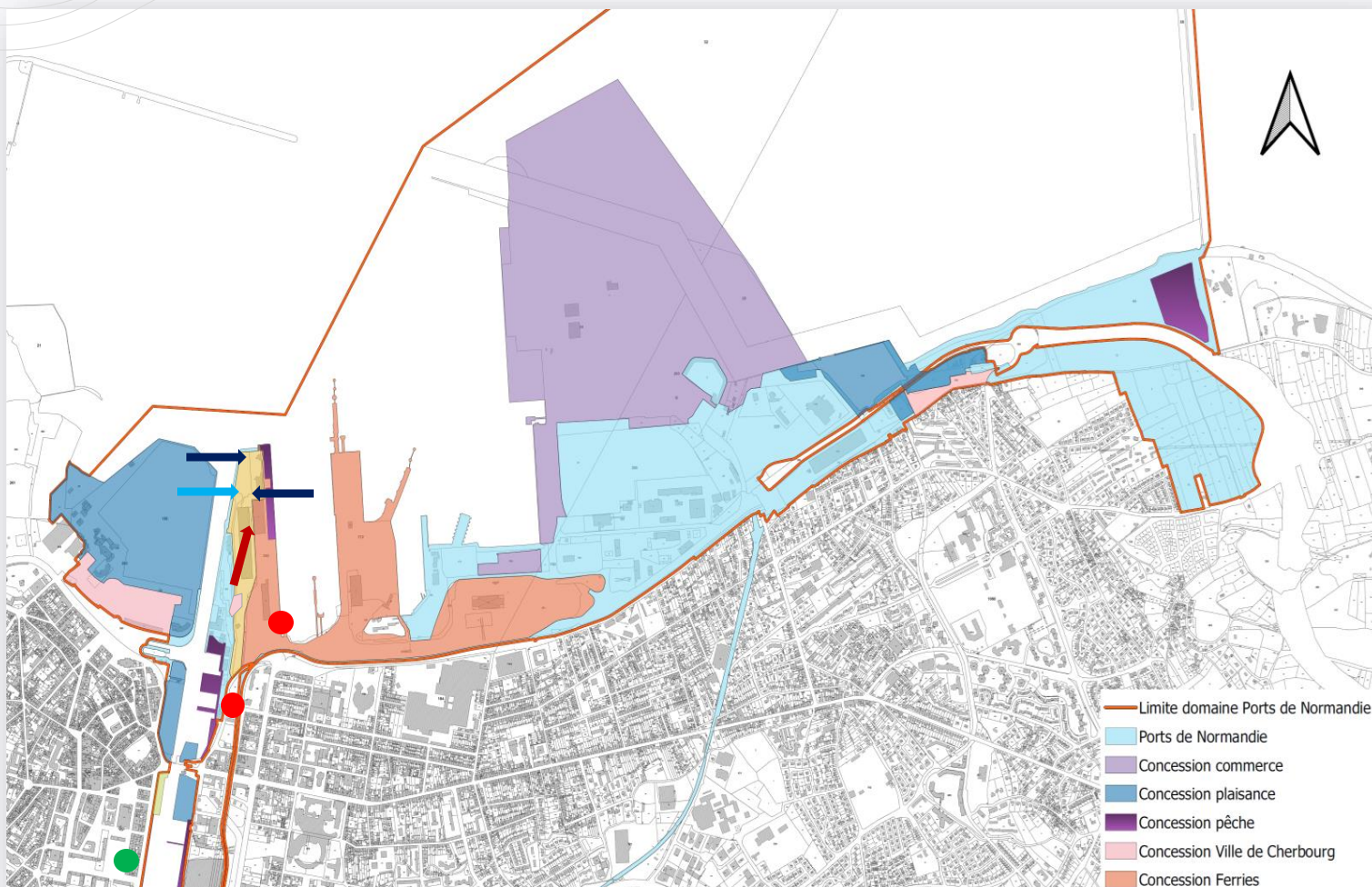
14 Octobre 2024

Journée bonnes pratiques tourisme responsable

CAS PRATIQUE DE LA CITÉ DE LA MER

[CITEDELAMER.COM](https://citedelamer.com)

La Cité de la Mer : situation et activité



- **Visiteurs de La Cité de la Mer (individuels et groupes)**
- **Croisiéristes**
- **Clients du restaurant**
- **Clients du Centre de Congrès**
- **Clients liés à l'activité événementielle (type palais des expositions) de la Grande Halle**
- **Autres usagers (pêcheurs, salariés de Port de Normandie et de La Cité de la Mer, livreurs etc.)**

● **Stations de bus proches**

● **Gare SNCF**

➡ **Entrée principale de La Cité de la Mer**

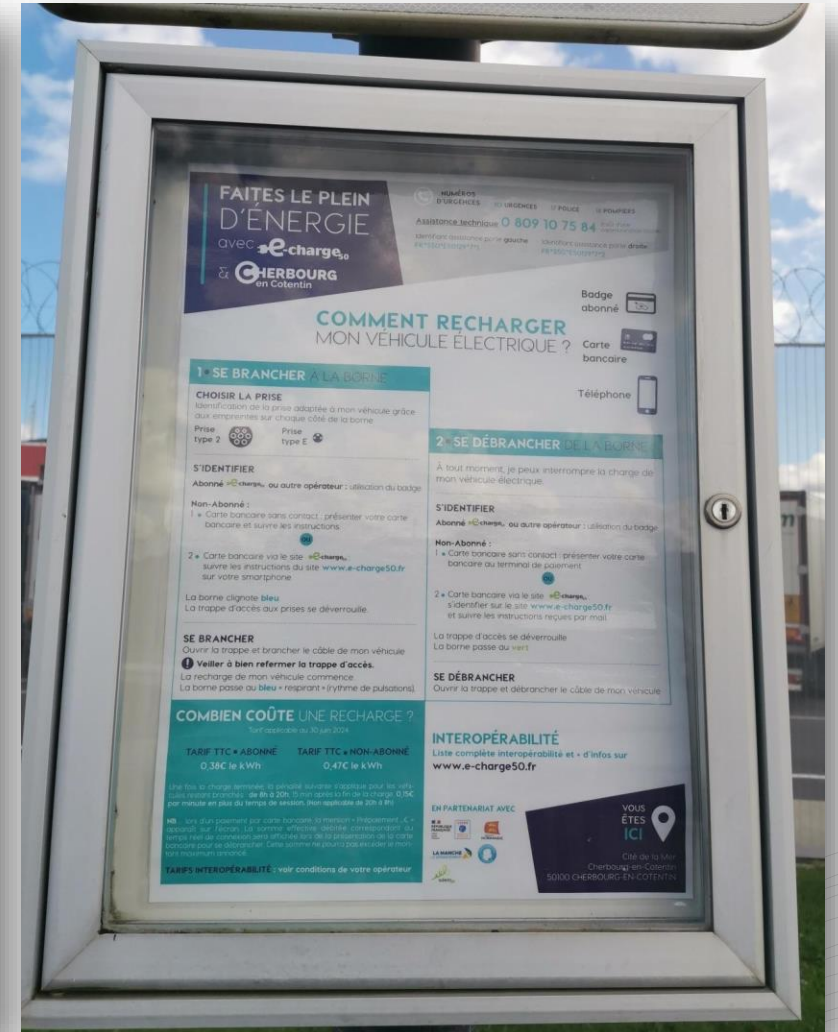
➡ **Entrées secondaires**

➡ **Accès Grande Halle pour événements type salons**

Parking camping cars (24 places + aire de services)



Accueil véhicules électriques (4 places / 344)



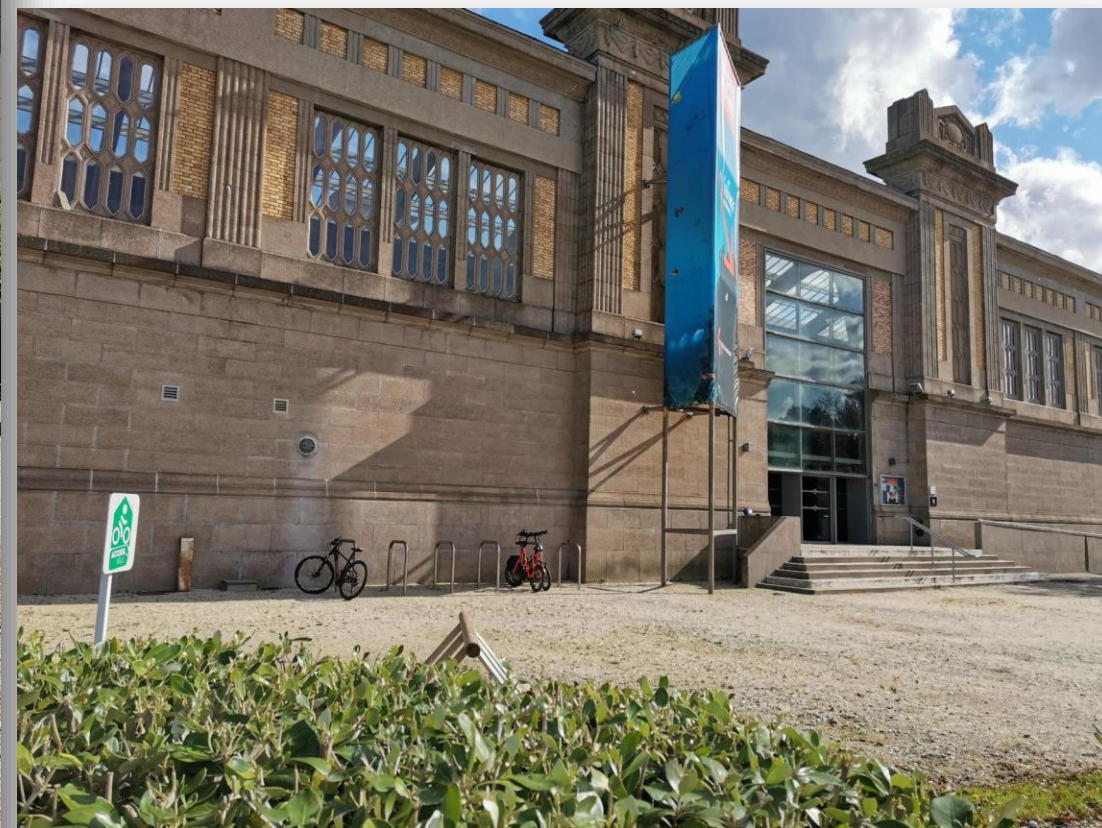
Accès piéton



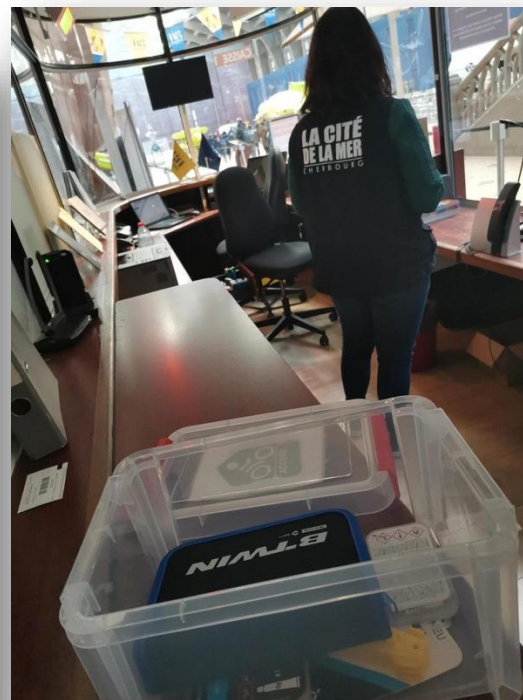
Parking bus (10 places)



Accueil vélo



Les services associés aux mobilités douces



Tarif bas-carbone et partenariats



Horaires et Tarifs de La Cité de la Mer

citedelamer.com/in...

La Cité de la Mer Insee - Statistiques I... Géoportail Edeis Concessions -...

Franglais Voir la page dédiée

Tarif Bas Carbone

Offre pour les personnes qui viennent en bus, train ou vélo

Adulte	17,10 €
Justificatif à présenter : <ul style="list-style-type: none">- Bus : un titre de transport datant du jour d'arrivée à Cherbourg-en-Cotentin.- Train : un titre de transport datant de moins de 7 jours, avec une arrivée en gare de Cherbourg ou Valognes.- Vélo : une photo du cycliste avec son vélo devant La Cité de la Mer.	
Enfant de 5 à 17 ans inclus	12,60 €
Justificatif à présenter : <ul style="list-style-type: none">- Bus : un titre de transport datant du jour d'arrivée à Cherbourg-en-Cotentin.- Train : un titre de transport datant de moins de 7 jours, avec une arrivée en gare de Cherbourg ou Valognes.- Vélo : une photo du cycliste avec son vélo devant La Cité de la Mer.	

Modes de paiement acceptés

Espèces, chèques, CB (Visa, Mastercard, Eurocard...), American Express, Chèques vacances, Chèques Cadhoc, pass Culture, chèque Culture et ANCV Connect.

ACHETER MES BILLETS

SNCF x La Cité de la Mer | SNCF

ter.sncf.com/normandie/decouvrir/tarif-pre...

La Cité de la Mer Insee - Statistiques I... Géoportail Edeis Concessions -... Courrier - Francois...

NO M A D TRAIN VOYAGEURS

Accueil

SNCF X LA CITÉ DE LA MER

Le saviez-vous ? Votre billet de train vous fait bénéficier d'un tarif préférentiel sur votre entrée à la Cité de la Mer !

Acheter votre billet de train

VOTRE AVIS ?

LE PARTENARIAT

Engagés pour la promotion des mobilités douces, SNCF Nomad Train et la Cité de la Mer à Cherbourg s'associent pour vous proposer une réduction de 10% sur votre entrée au musée sur présentation d'un billet de train Nomad à destination de Cherbourg ou Valognes.

Offre valable 7 jours après la date de validité de votre billet de train et dans la limite d'un billet par visiteur.



Et demain ?

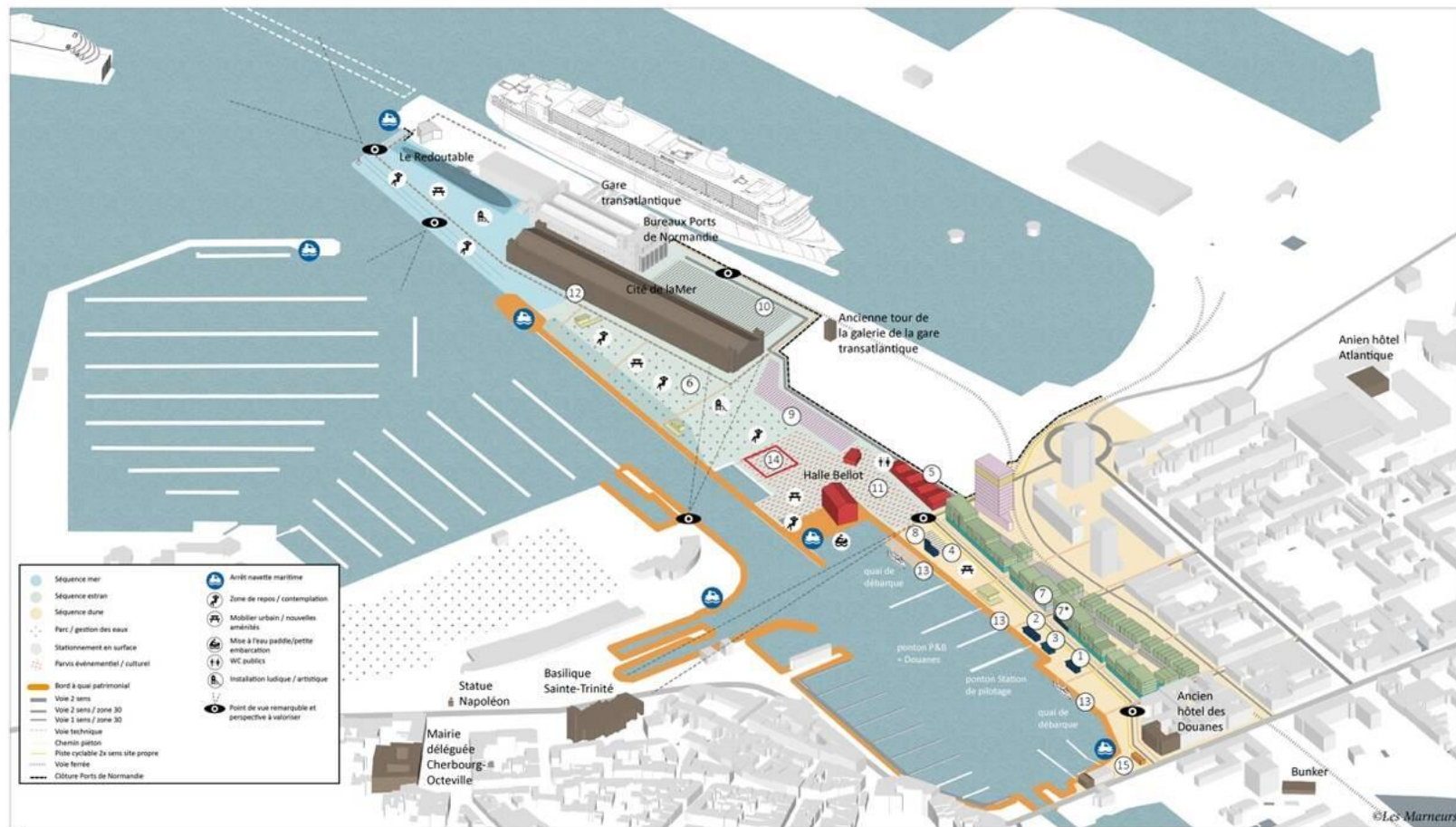


- **Un fléchage piétonnier depuis la gare ?**
(15-20 minutes à pieds)
- **Un parcours piétonnier Terminal Croisière / Centre ville de Cherbourg ?**
(pensé par Orêka pour Ports de Normandie en lien avec La Cité de la Mer)
- **Un arrêt de bus avec une desserte régulière plus proche de l'entrée principale ?**
- **Une intégration dans le cadre du projet d'aménagement du Quai Lawton Collins**

Inspirations pour un parcours piétonnier Terminal Croisière / Centre ville de Cherbourg (Orêka)



Projet d'aménagement « Quai Lawton Collins »



LÉGENDE

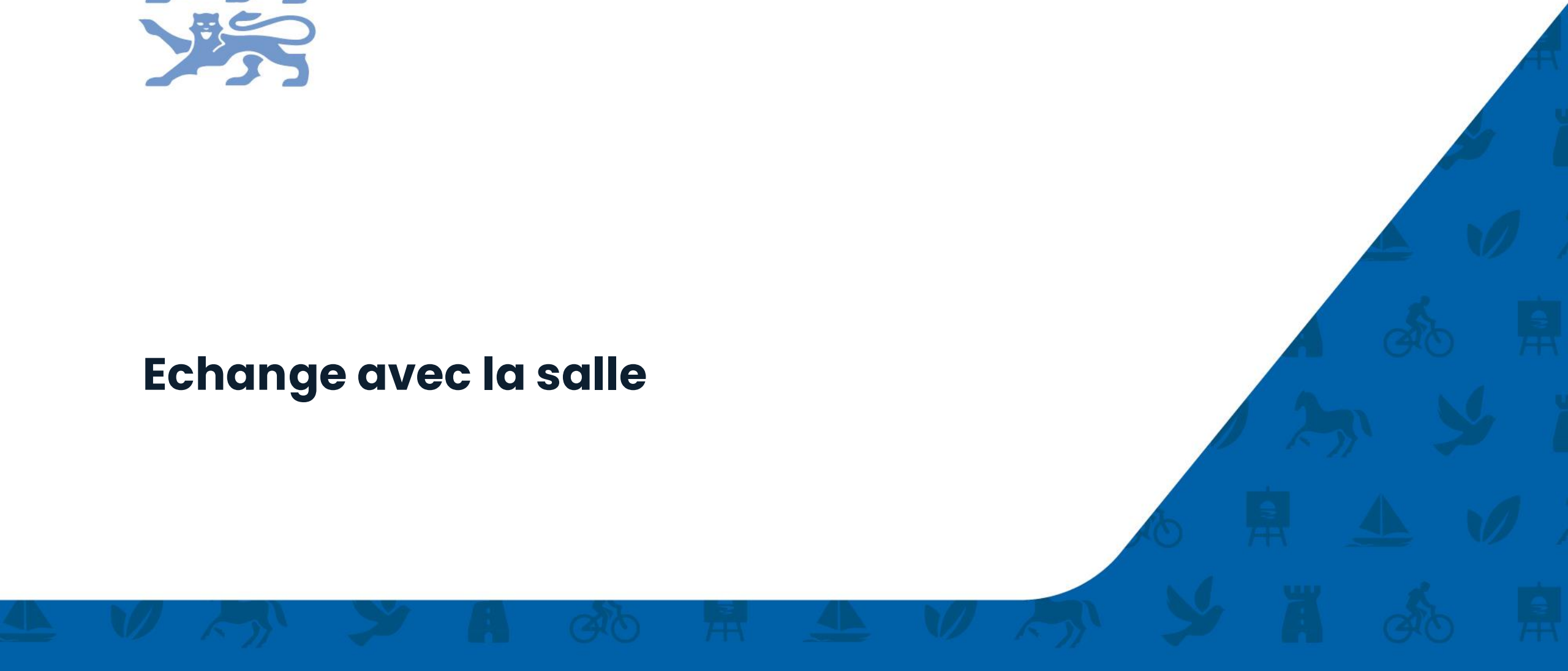
- | | | | | |
|---|--|--|---|--|
| ● Programmation culturelle / événementielle | ● Hôtel | ⑦ Bureaux garde-côtes | ⑦* Station de pilotage | ⑫ Entrée Cité de la Mer |
| ● Logements (collectif, individuel groupé) | ● Programmation touristique mixte (informations, vente ticket navette, etc.) | ⑧ Stockage et atelier Douanes | ⑧ Station essence maritime | ⑬ Zone de débarque de pêche maintenue
Accès et usages existants du quai maintenus |
| ● Restaurant / bar en bord à quai | ● Patrimoine bâti remarquable | ⑨ Stockage et atelier Phares et Balises et Pilotes | ⑨ Stationnements Cité de la Mer (±150 places) | ⑭ Emplacement réservé pour une future construction |
| ● Rez-de-chaussée actifs | ● Stationnements logements | ④ Stationnement pêcheurs | ⑩ Stationnement escales des paquebots | ⑮ Halle touristique |
| ● Activités portuaires et maritimes | | ⑤ Equipement public artistique et culturel | ⑪ Parvis événementiel planté | |
| | | ⑥ Parc littoral de l'estran | | |

Face aux enjeux à venir

- Rester ouvert aux bonnes idées / pratiques
- Être à l'écoute des attentes des visiteurs et des évolutions réglementaires
- Être orienté solutions / bienveillance face aux situations d'accessibilité des visiteurs



Echange avec la salle



NORMANDIE
TOURISME



COMITÉ RÉGIONAL DE TOURISME DE NORMANDIE

 RÉGION
NORMANDIE



Avec le soutien du Conseil Régional  RÉGION NORMANDIE