

Kit éco-gestes hébergements touristiques



Chers hébergeurs,

Ce kit est destiné à sensibiliser vos clients et à les inciter à adopter des gestes simples pendant leur séjour et qui auront un impact positif sur leur empreinte environnementale.

Pour cela, nous vous proposons un kit de supports pour communiquer sur les bonnes pratiques selon les thématiques suivantes :

énergie
eau
mobilité
activités
déchets
achat durable

Que comprend le kit ? →



1 affiche générique décliné par type de paysage (format A3) :

Il y a 4 paysages. Sélectionnez le visuel correspondant à votre destination :

-  Campagne
-  Ville
-  Montagne
-  Mer

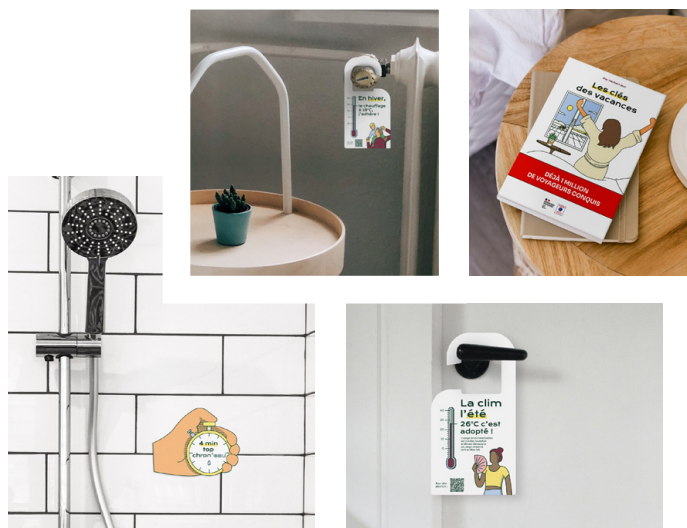
6 affiches thématiques (format A4) :

-  Eau
-  Énergie
-  Mobilité
-  Achat durable
-  Déchets
-  Activités



3 supports « nudge »

- Un sticker pour inciter à prendre des douches en 4 minutes chrono !
Format 76 mm x 60 mm
- Un accroche porte recto/verso pour inviter à régler le chauffage à 19° l'hiver et éviter d'utiliser la climatisation ou du moins d'en faire un usage raisonné
Format 100 mm x 190 mm
- Une couverture de livre en trompe l'œil qui distille un ensemble de conseils pour réduire son impact environnemental durant le séjour
Format livre de poche 110 mm x 180 mm



Version imprimable



Vous pouvez transmettre directement les PDF en haute définition auprès de vos imprimeurs

Nos préconisations sur l'impression :

Affiche

- Grammage 150g à 200g
- Papier certifié PEFC, FSC, Ecolabel européen...
- Encres végétales

Stickers douche

- Retenez un support qui résiste à l'eau et aux nombreux nettoyages
- À positionner dans la douche, idéalement à hauteur des yeux

Accroche porte

- Privilégiez un format rigide (carton 300 à 350 g), voire support bois...
- Format recto/verso :
 - Le recto correspond au message sur le chauffage. À positionner sur la poignée du thermostat si cela s'y prête.
 - Le verso correspond au message sur la climatisation. À accrocher à la poignée de la fenêtre ou de la porte.

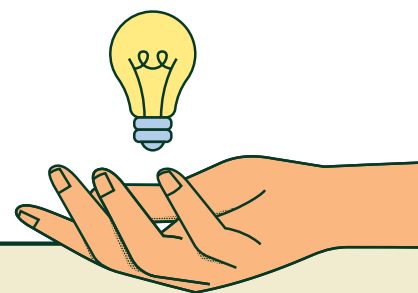
Couverture de livre

- Préférez un papier au fort grammage (250 / 300 g). À vous d'habiller un livre de poche que vous avez en pliant les deux rabats. Et à disposer sur la table de chevet.

Version personnalisable



En modifiant les fichiers sources (Format Illustrator), vous pouvez ajouter votre logo, celui de la Destination, de la Région... dans l'espace dédié.



Pour plus de conseils pour réduire l'empreinte environnementale de l'impression :

communication-responsable.ademe.fr/eco-edition/eco-edition-fabrication

Pour toutes questions :



Contactez votre direction régionale ADEME :

ademe.fr/les-territoires-en-transition/lademe-en-region