



### Caen - Londres Southend :

- 4 à 6 vols par semaine
- 6% du trafic de l'aéroport
- 18 000 passagers commerciaux

Aviation d'affaires et privés

### Deauville :

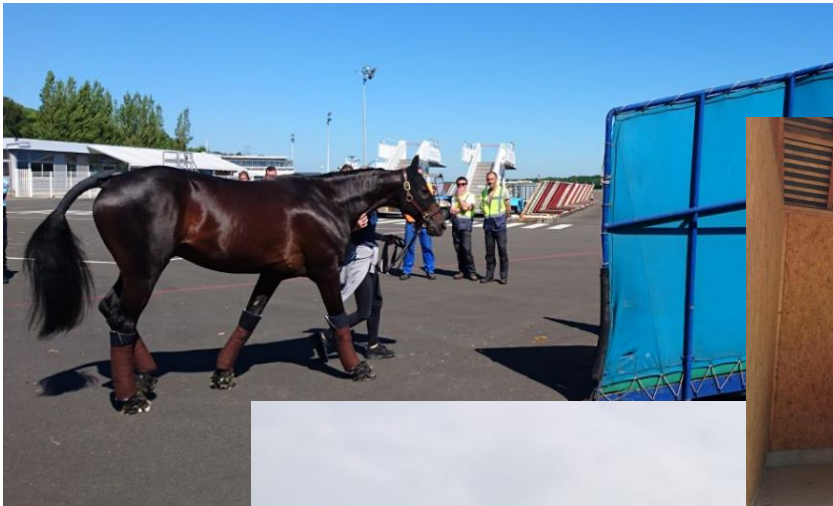
- Aviation d'affaires et privés
- Economie équine

Dans les 2 aéroports, mise en conformité des postes frontaliers passagers

# Douanes et marchandises : Des équipements dédiés

Deauville : Fret équin

Caen : Petit stockage pour fret inférieur à 100 kg



# Les interrogations du secteur aérien

- Compétitivité : Fiscalité (tarifs hors UE)
- Formalités administratives
- Droits du passager : Applicabilité
- Normes de sûreté
- Normes de sécurité : Agence Européenne de sécurité aérienne (EASA)