



# Séminaire « La clientèle britannique et les perspectives après le Brexit »

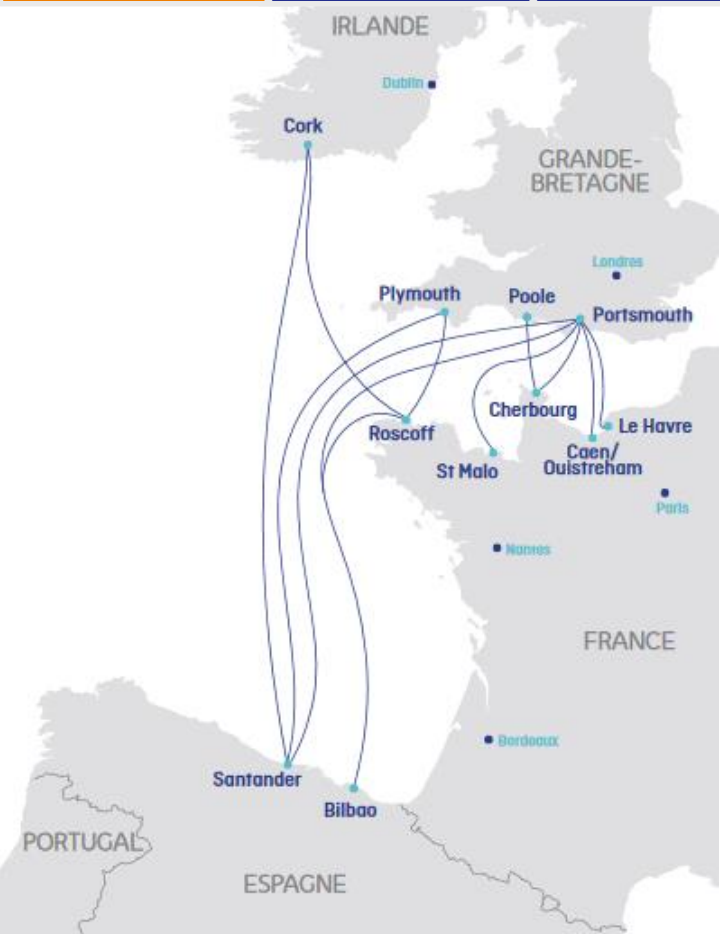
*Table ronde  
du lundi 2 mars 2020*



# SOMMAIRE

1. L'entreprise Brittany Ferries
2. Trafics de passagers et de véhicules individuels Transmanche
3. Origine et Destinations des voyageurs britanniques BF en Normandie
4. Profil des voyageurs
5. Avant le Brexit ! ... après le Brexit ?
6. Etude prédictive du marché UK Transmanche BF
7. Honfleur Digital

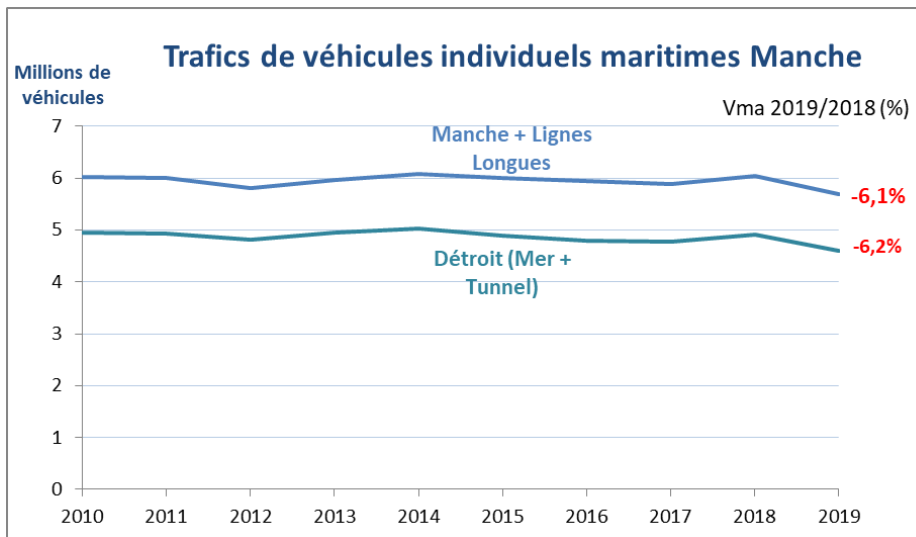
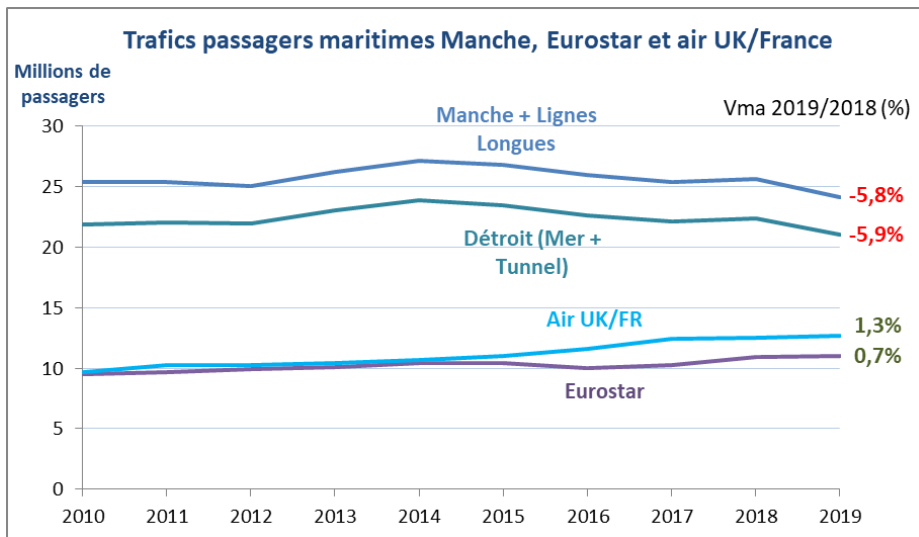




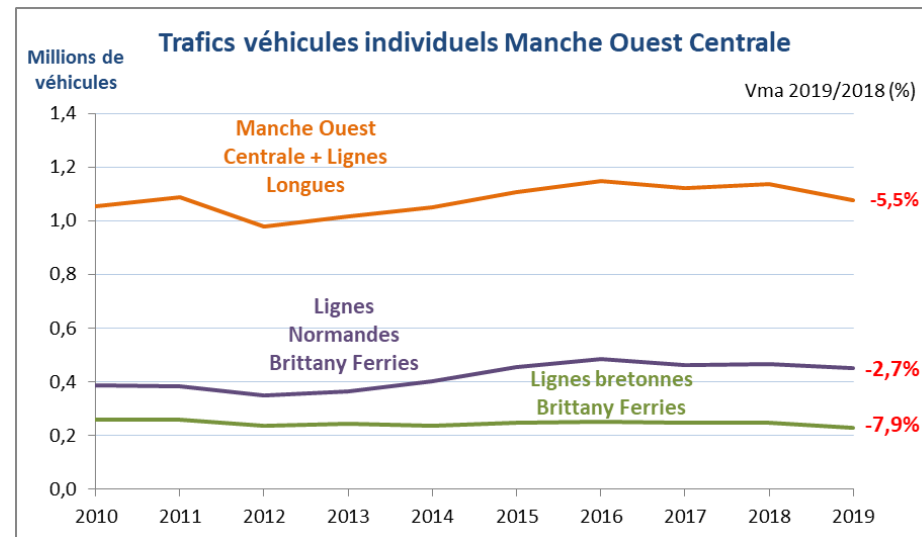
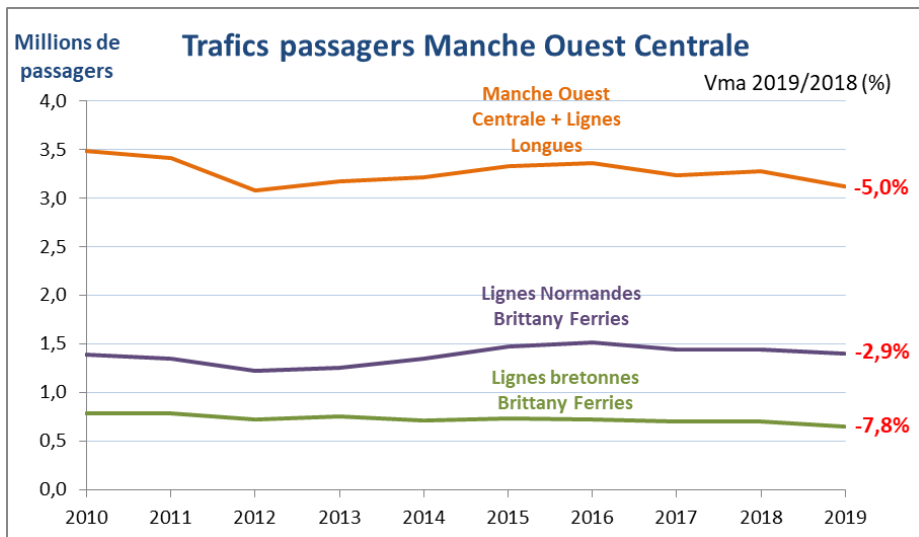
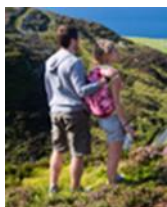
## L'entreprise Brittany ferries

- 11 ports (5 français, 2 espagnols, 1 irlandais, 3 anglais)
- 12 navires dont 4 affrétés
- 2 828 employés (Moyenne 2019)
- 2,5 Millions de passagers
- 866 000 véhicules de tourisme et 202 000 véhicules industriels
- Parts de marché véhicules de tourisme:
  - 15% (Moyenne 2019)
  - 17%** sur la période juin-septembre 2019

# Trafics passagers et véhicules individuels Transmanche



# Trafics passagers et véhicules individuels Manche Ouest Centrale





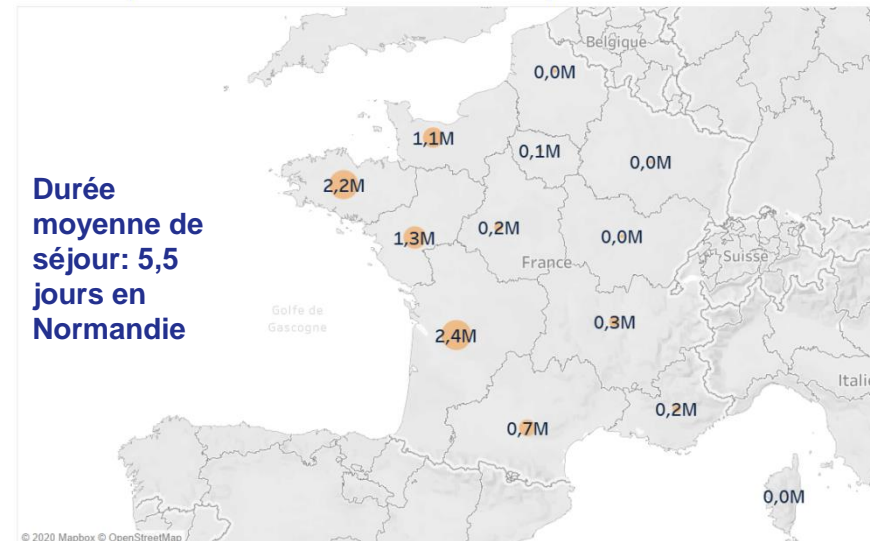
# Origine et destinations des voyageurs britanniques BF en Normandie



## Origine des Visiteurs britanniques en région Normandie en 2019



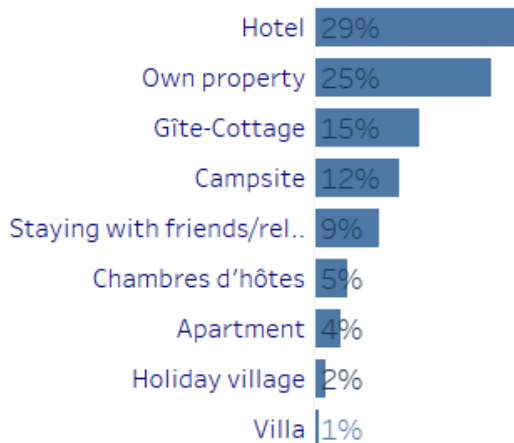
## Répartition des nuitées britanniques en France en 2019



# Profil des voyageurs britanniques BF en Normandie



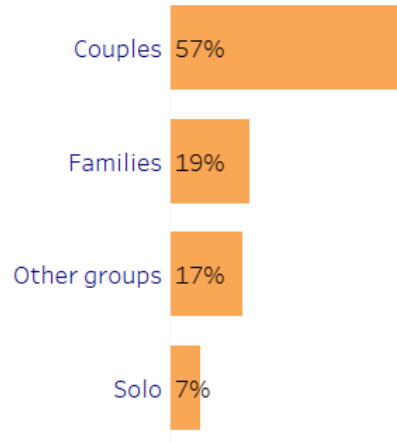
## MAIN ACCOMODATION



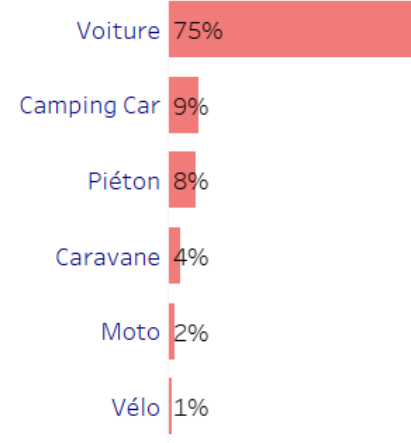
## MAIN ACTIVITIES



## PERSONAS



## VEHICLE



## Avant le Brexit ! ... après le Brexit ?

- Des résultats financiers impactés dès le référendum de 2016: **100 millions d'€ sur les résultats financiers** des 4 dernières années.
- L'impact est plus marqué sur le marché britannique qui pèse **85% de nos trafics passagers**
- Dans le même temps, l'entreprise doit **renouveler sa flotte** en menant une transition technologique et énergétique
- RU n'as jamais ratifié les accords de Schengen : les contrôles existent déjà, il faut juste agir pour que des **formalités supplémentaires** ne viennent dissuader la mobilité des personnes (+ animaux domestiques): Visa, compatibilité des permis de conduire, mesures sanitaires...
- **Anticipations :**
  - Ouverture d'une ligne entre l'Irlande et l'Espagne
  - Ajout d'une fréquence hebdomadaire entre Roscoff et l'Irlande
  - Actions de nos partenaires portuaires pour la gestion des flux internationaux et des flux intra-européens (Cherbourg et Roscoff)

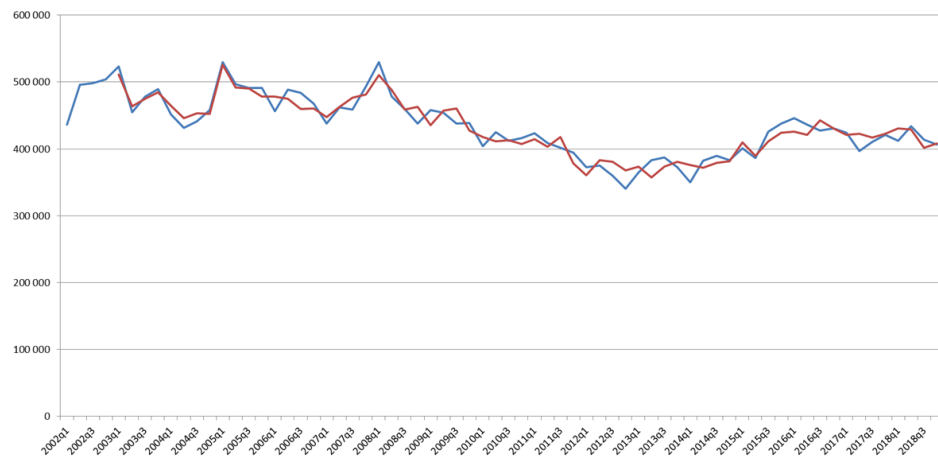


# Modèle prédictif Transmanche UK Brittany Ferries

## Passagers britanniques BF Transmanche vs modélisation

Nb passagers désaisonnalisés

— Pax\_BF\_transmanche\_désais — Modélisation



Variable	Coefficient	Significativité	Importance	scenarii 2020	
				Accord défavorable	Accord favorable
(Intercept)	2,73E+05				
GB Domestic visits	5,99E+00	6,07E-06 ***		0,99	1,02
Recettes unitaires passager BF	-3,38E+03	2,74E-03 **		1,005	1,005
Taux de chômage au Royaume-Uni	-1,15E+04	2,76E-03 **		0,1	-0,05
Visites britanniques en France (45-54 ans)	-3,70E-01	0,00302 **		1	1,01
Visites britanniques top 5 concurrence (0-15 ans)	1,12E-01	0,0048 **		0,98	1,01
Dépenses des ménages UK en Communication	2,90E+01	0,00918 **		0,97	0,99
Prix du Gazole au Royaume	-5,48E+04	0,01227 *		0	-0,01
Parité £/€ décalée de 4 trimestres	6,94E+04	0,02566 *		1,100	1,22
Visites britanniques en France (0-15 ans)	-1,39E-01	0,03836 *		0,98	1,01
Dépenses des ménages UK en éducation	2,30E+01	0,05968 .		0,99	1
Visites britanniques en France (55-64 ans)	2,35E-01	0,07409 .		0,98	1
Inflation en France	5,94E+03	0,08738 .		0,2	0
Évolution modélisation 2020/Réalisé passagers Transmanche BF UK 2019				-2%	+5%

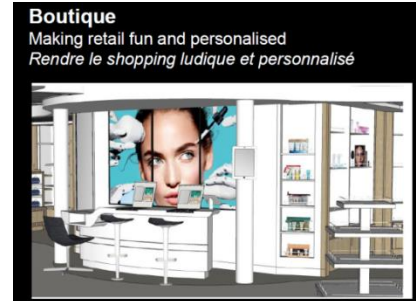
## « Honfleur Digital »

- Projet à l'échelle de la flotte en coopération avec les institutionnels et acteurs du tourisme
- Objectifs:
  - Faire découvrir les destinations et les offres de voyages
  - Améliorer l'expérience client
  - Consolider l'image de marque de l'entreprise (valeurs, histoire, engagements en faveur de la réduction des émissions et protection de la nature)
- Déclinaison à travers des outils et des espaces réservant une large part au digital:
  - Galeries d'exposition avec des moyens interactifs et traditionnels
  - Équipement des points de ventes (mieux cerner les goûts et les aspirations de nos passagers)
  - **Diffusion de contenus fournis par les acteurs touristiques institutionnels**



### Travel Lounge

Revealing our fabulous destinations / Révéler nos destinations fabuleuses



### Boutique

Making retail fun and personalised  
Rendre le shopping ludique et personnalisé



### Interactive Playroom

Interactive floor  
Discovery and learning  
for "Young Explorers"

### Salle de jeux Interactive

Plancher interactif  
Découverte et apprentissage  
pour « Petits Explorateurs »





**François Potier** : Responsable du Service Etudes Economiques - Brittany Ferries

[Francois.Potier@brittany-ferries.fr](mailto:Francois.Potier@brittany-ferries.fr)

+33 2 98 29 28 68

**Sébastien Herry** : Chargé d'Études Économiques & Concurrentielles - Brittany Ferries

[Sebastien.Herry@brittany-ferries.fr](mailto:Sebastien.Herry@brittany-ferries.fr)

T. +33 (0) 2 98 29 28 50