

CHIFFRES
CLÉS
2018
DU TOURISME NORMAND



LE TRAFIC AÉRIEN ET MARITIME

ÉDITION 2019

NORMANDIE
TOURISME

LE TRAFIC AÉRIEN ET MARITIME

CHIFFRES
CLÉS
2018
DU TOURISME NORMAND

SOMMAIRE

Le trafic aérien	3
Le trafic transmanche	4
Les croisières maritimes	5

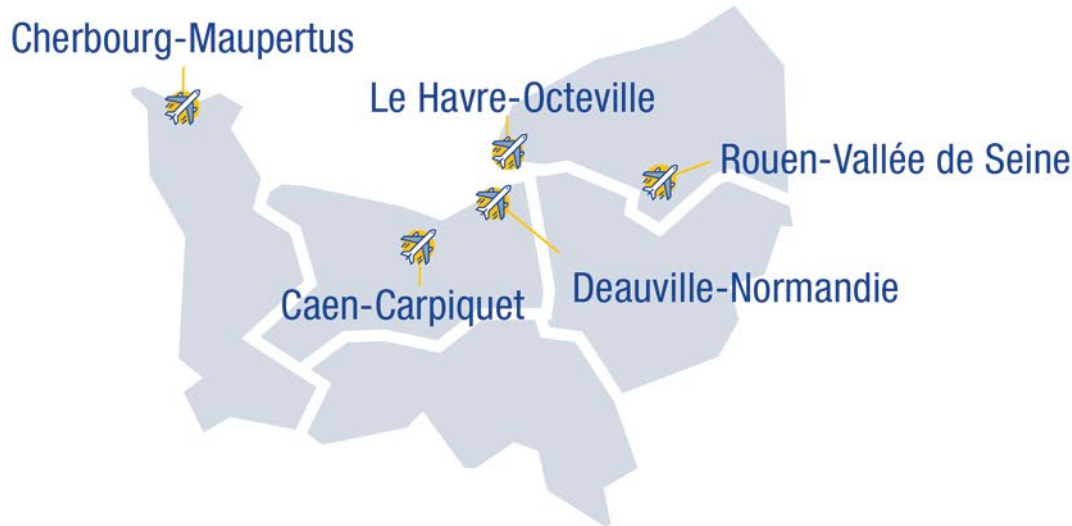
En Normandie



445 487
passagers
commerciaux

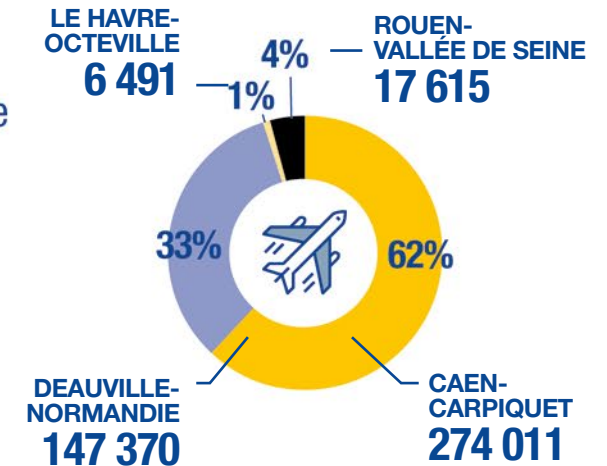
+22,8% par rapport à 2017.

Les cinq aéroports normands



Répartition du nombre de passagers par aéroport

À noter : pas de données pour Cherbourg.



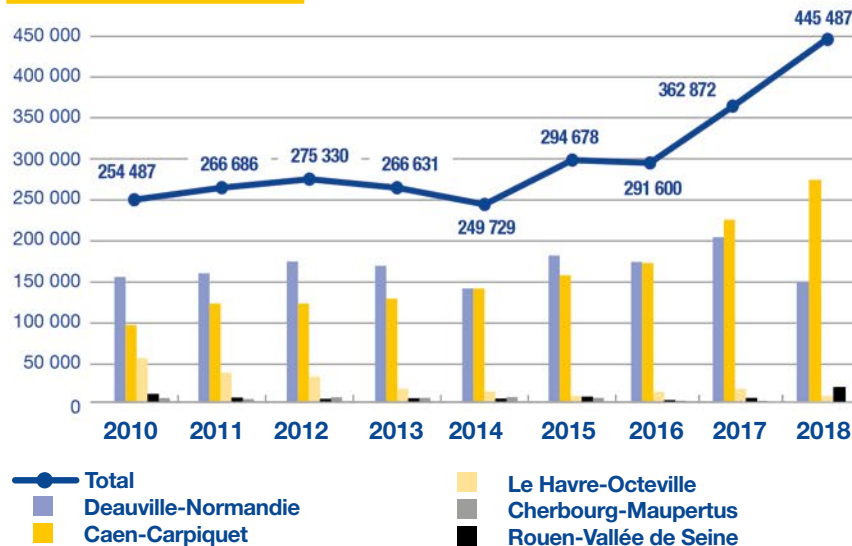
Dans l'ensemble des aéroports de province



88 621 922
passagers
(vols commerciaux),

+6% par rapport à 2017.

Evolution 2010-2018 du nombre de passagers de vols commerciaux



- On observe une importante hausse de l'activité des aéroports normands en 2018 (+23%) exclusivement due à la croissance de l'activité des aéroports de Caen-Carpiquet (+52%) et Rouen-Vallée de Seine (+243%).
- L'aéroport de Caen-Carpiquet représente 62% du trafic aérien normand (contre 50% en 2017), et celui de Deauville-Normandie plus de 30%, pesant ensemble plus de 421 381 passagers en 2018.

En Normandie

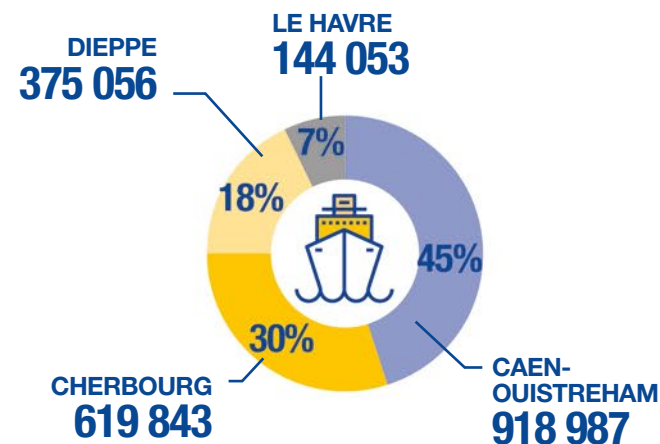


2 032 151
passagers en 2018,
-1,3% par rapport à 2017.

Les quatre ports Transmanche normands



Répartition du nombre de passagers Transmanche par port

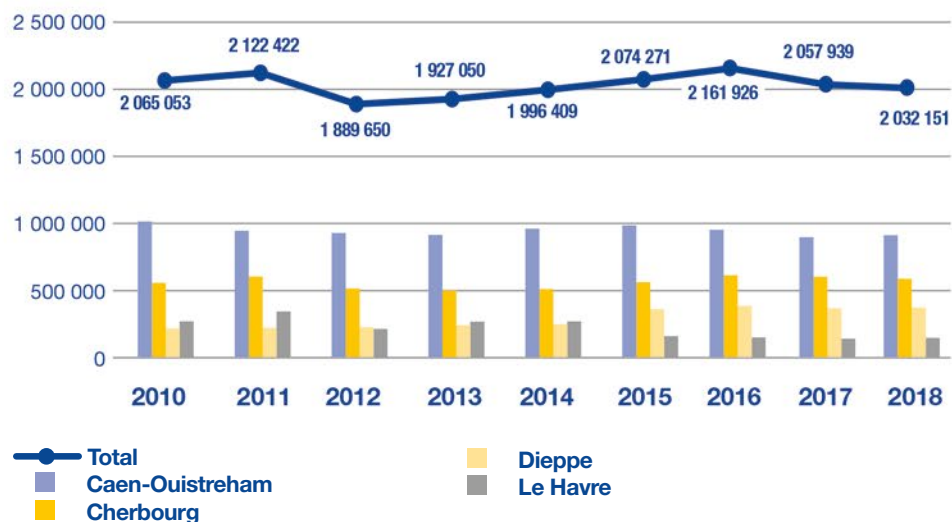


Dans l'ensemble des 9 ports Transmanche français



14 655 488
passagers en 2018,
+0,5% par rapport à 2017.

Evolution 2010-2018 du nombre de passagers Transmanche



- À l'instar de l'année précédente, le trafic transmanche normand perd de la vitesse en 2018 avec -1,3% de passagers.
- Les ports de Caen-Ouistreham et de Cherbourg représentent 75% des traversées transmanche au départ de la Normandie, soit plus d'un million et demi de passagers.

LES CROISIÈRES MARITIMES

Sources : Club Croisière de Cherbourg, Office de Tourisme de l'Agglomération Havraise, Rouen Normandie Tourisme, Office de Tourisme de Honfleur, Ports Normands Associés ; 2017

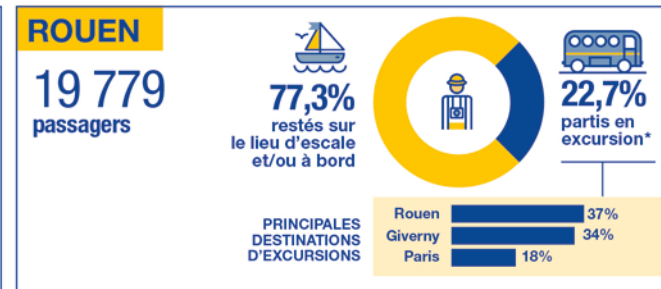
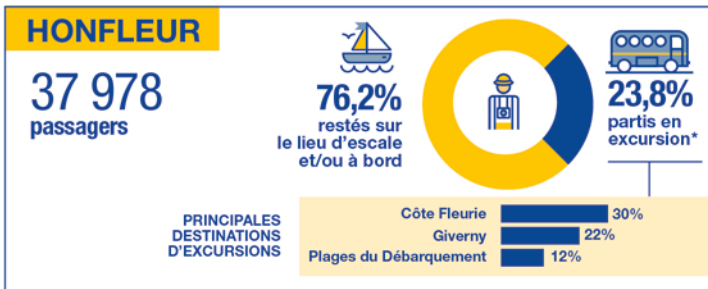
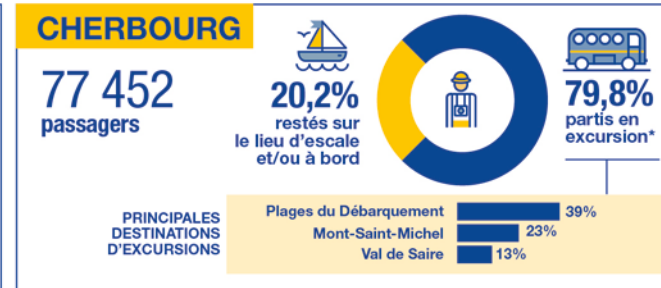
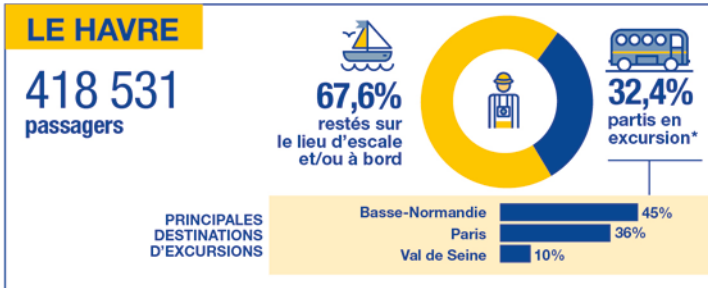


555 047 passagers, soit +8,3% par rapport à 2017.

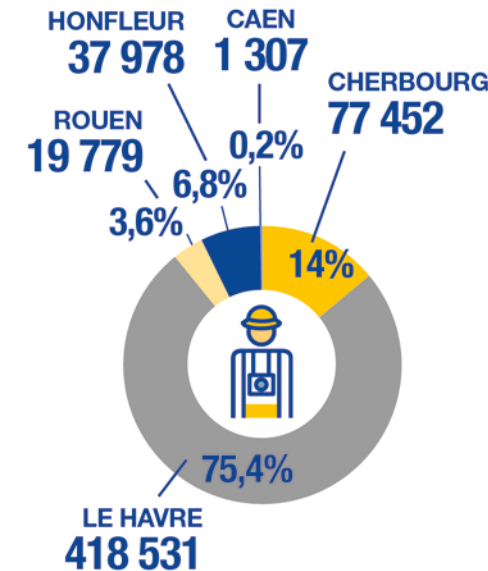


278 escales, soit 39 de plus qu'en 2017.

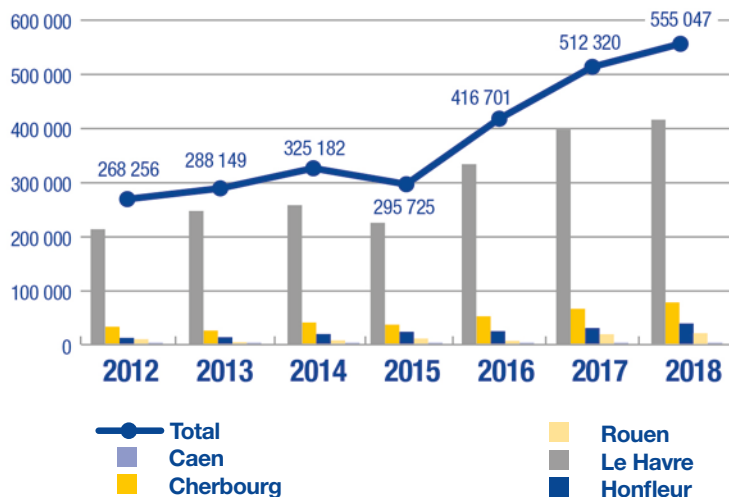
Nombre de passagers par port, part des excursionnistes et principaux lieux d'excursions



Répartition des passagers croisiéristes par port normand



Évolution 2012-2018 du nombre de passagers



Évolution 2012-2018 du nombre d'escales, par port

	2012	2013	2014	2015	2016	2017	2018
Cherbourg	29	21	32	28	26	35	45
Le Havre	108	121	119	95	118	129	145
Rouen	15	5	10	16	9	24	26
Honfleur	24	32	30	42	47	46	55
Caen	3	3	6	5	7	5	7
Dieppe	1	0	0	0	0	0	0
Total	180	182	197	186	207	239	278

- On enregistre, cette année encore, une croissance importante : 39 escales de plus et 8% de croisiéristes en plus par rapport à 2017.
- Des ports normands, celui du Havre reçoit de loin le plus de croisiéristes (plus de 75%), mais c'est Cherbourg qui a la plus grande part d'excursionnistes, 80% des croisiéristes de ce port.



CONTACT

Alice LEBAS

a.lebas@normandie-tourisme.fr

Romane CAUCHYE

r.cauchye@normandie-tourisme.fr

Estelle ABLINE

e.abline@normandie-tourisme.fr

COMITÉ RÉGIONAL DE TOURISME DE NORMANDIE

14 rue Charles Corbeau
27000 Evreux – France