



CHIFFRES
CLÉS
2018
DU TOURISME NORMAND



LA CLIENTÈLE NÉERLANDAISE

ÉDITION 2019

NORMANDIE
TOURISME

LA CLIENTÈLE NÉERLANDAISE

CHIFFRES
CLÉS
2018
DU TOURISME NORMAND

Sources : Ministère des Affaires étrangères ; INSEE-DGE, Enquêtes de fréquentation dans l'hôtellerie et l'hôtellerie de plein air ; Gîtes de France, centrales départementales de réservation

SOMMAIRE

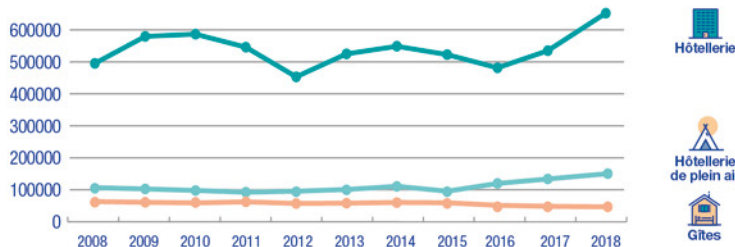
La fréquentation dans les hébergements marchands	3
La fréquentation par département	4
La fréquentation par zone infra-départementale	5
Le classement des régions (hôtellerie / campings)	6

LA CLIENTÈLE NÉERLANDAISE EN 2018



834 666 nuitées
(dans les 3 modes d'hébergement marchand), soit +14,3% par rapport à 2017.

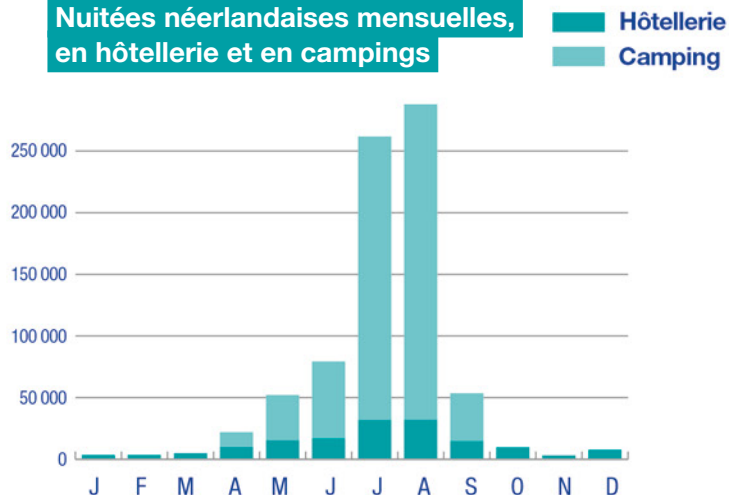
Évolution 2008-2018 du nombre de nuitées néerlandaises, par type d'hébergement



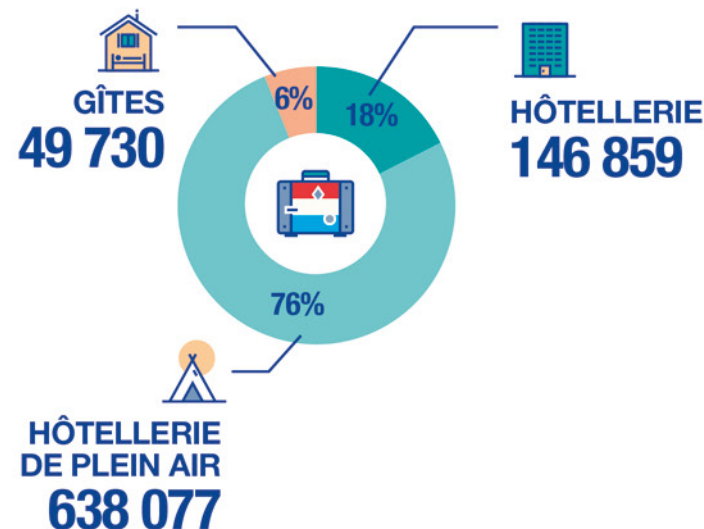
Durée moyenne de séjour



Nuitées néerlandaises mensuelles, en hôtellerie et en campings



Répartition des nuitées néerlandaises par type d'hébergement

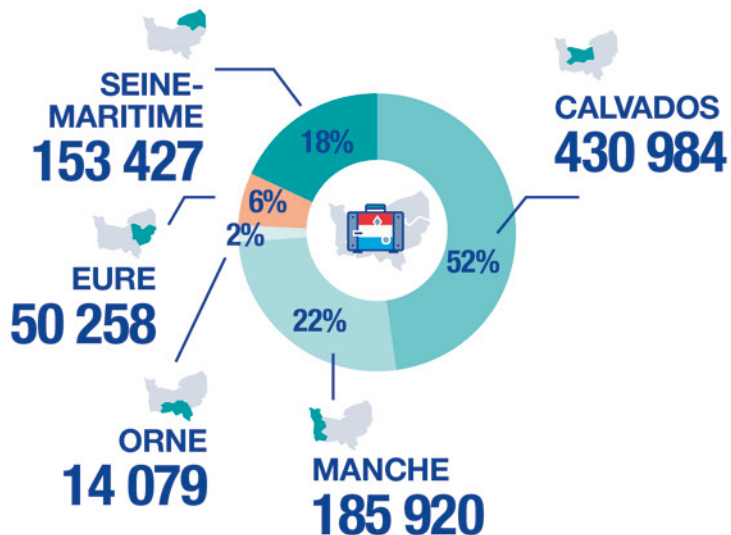


- Avec plus de 14% de hausse de la fréquentation des hébergements marchands, la clientèle néerlandaise se classe pour la première année au top du classement des clientèles étrangères présentes en Normandie.
- Elle est la 1^{ère} clientèle dans les campings normands, la 3^e dans les gîtes et seulement la 5^e dans l'hôtellerie.

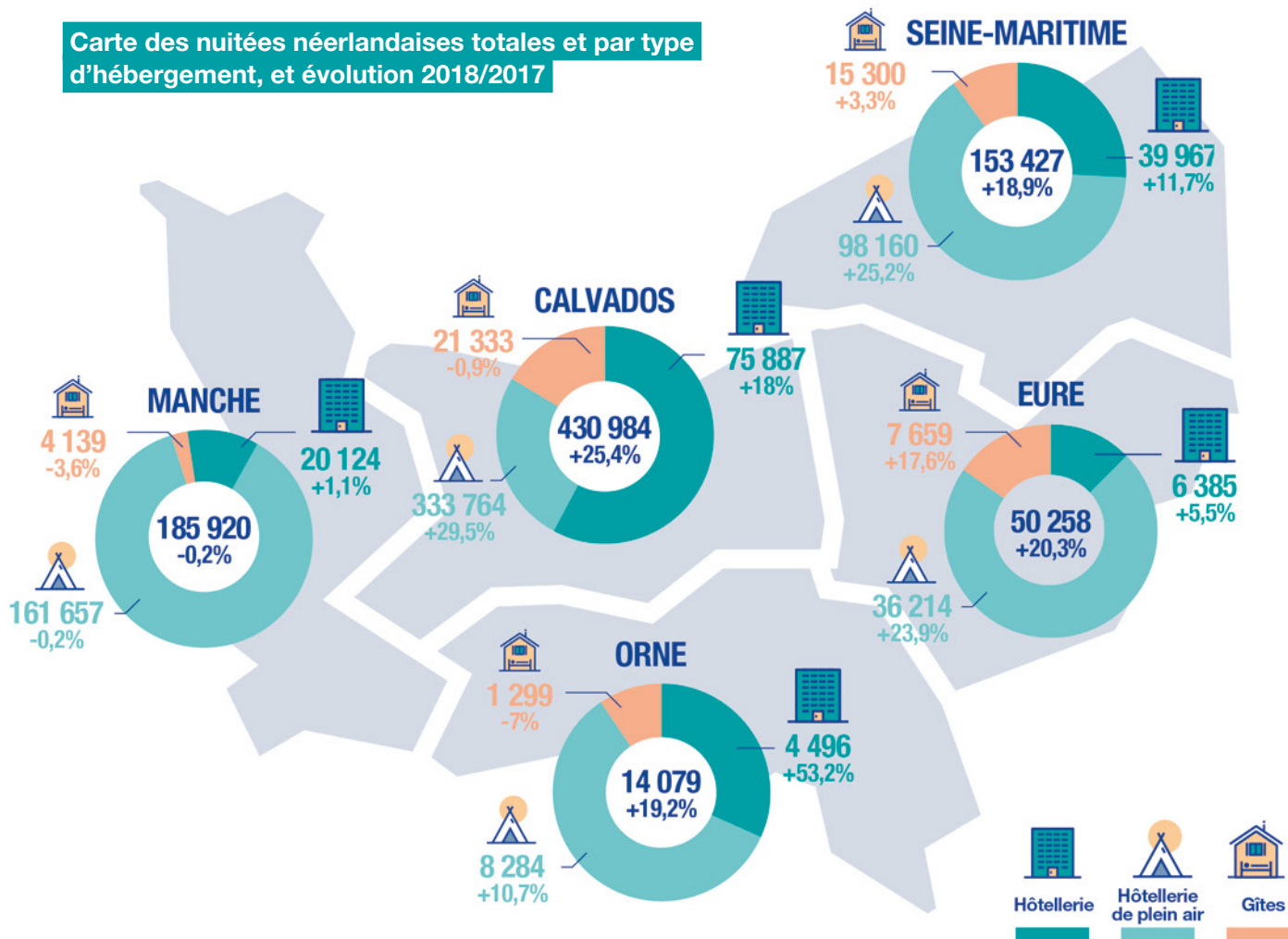
LA FRÉQUENTATION PAR DÉPARTEMENT



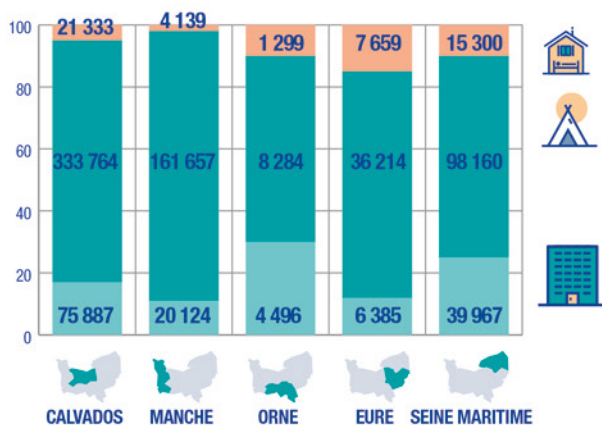
Répartition par département en nombre de visiteurs et évolution 2017-2018



Carte des nuitées néerlandaises totales et par type d'hébergement, et évolution 2018/2017



Répartition des nuitées néerlandaises par département, par type d'hébergement

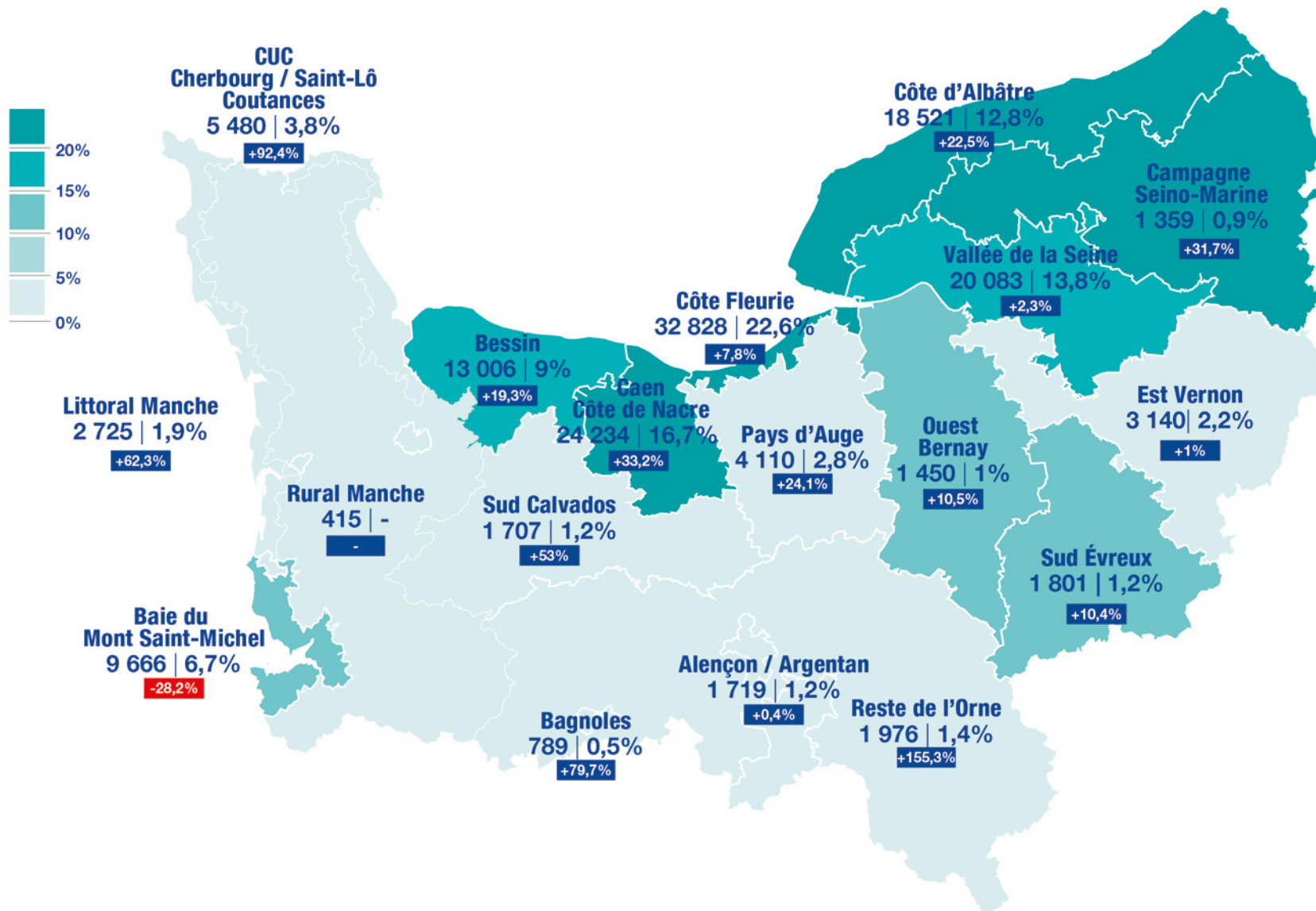


- Plus de 50% des nuitées néerlandaises en Normandie sont effectuées dans le Calvados. La Manche et la Seine-Maritime regroupent quant à elles plus de 40% des nuitées néerlandaises.
- Tous les départements normands à l'exception de la Manche ont reçu plus de néerlandais en 2018 qu'en 2017, la progression atteignant même plus de 25% de plus dans le Calvados.

LA FRÉQUENTATION PAR ZONE INFRA-DÉPARTEMENTALE



Nuitées hôtelières néerlandaises et évolution 2018/2017, par zone infra-départementale



Zone infra-départementale
Nuitées | Pourcentage

Évolution 2017/2018

- À l'image de l'année 2017, les destinations favorites de la clientèle néerlandaise en 2018 restent la Côte Fleurie, la Côte de Nacre et la Vallée de la Seine. La Côte d'Albâtre avec une évolution de plus de 22,5% de fréquentation néerlandaise est également très prisée par cette clientèle.



Nuitées hôtelières néerlandaises par région et évolution 2018/2017



RANG	RÉGION	NUITÉES 2017	NUITÉES 2018	ÉVOLUTION 2018/2017
1	Île-de-France	1 328 487	1 318 991	-0,7%
2	Grand-Est	356 422	360 988	1,3%
3	Auvergne-Rhône-Alpes	320 083	318 161	-0,6%
4	PACA	257 921	247 168	-4,2%
5	Bourgogne-Franche-Comté	214 422	214 673	0,1%
6	Hauts-de-France	170 893	188 187	10,1%
7	Occitanie	178 740	170 539	-4,6%
8	Normandie	129 013	146 859	13,8%
9	Centre-Val-de-Loire	128 898	135 254	4,9%
10	Nouvelle Aquitaine	126 236	127 369	0,9%
11	Pays de la Loire	35 889	38 019	5,9%
12	Bretagne	40 206	36 373	-9,5%
13	Corse	35 424	30 921	-12,7%
Total		3 322 634	3 333 502	0,3%

Nuitées néerlandaises dans les campings par région et évolution 2018/2017



RANG	RÉGION	NUITÉES 2017	NUITÉES 2018	ÉVOLUTION 2018/2017
1	Île-de-France	245 413	283 507	15,5%
2	Grand-Est	646 134	718 440	11,2%
3	Auvergne-Rhône-Alpes	2 379 977	2 298 848	-3,4%
4	PACA	2 048 765	1 962 041	-4,2%
5	Bourgogne-Franche-Comté	816 187	740 563	-9,3%
6	Hauts-de-France	234 070	256 475	9,6%
7	Occitanie	2 660 116	2 415 020	-9,2%
8	Normandie	552 760	638 077	15,4%
9	Centre-Val-de-Loire	386 758	354 109	-8,4%
10	Nouvelle Aquitaine	1 844 923	2 020 796	9,5%
11	Bretagne	581 839	693 145	19,1%
12	Pays de la Loire	655 873	678 900	3,5%
13	Corse	163 089	148 199	-9,1%
Total		13 215 904	13 208 120	-0,1%

- La fréquentation des Néerlandais en France est stable dans les hôtels et également dans les campings.
- La Normandie se distingue en tant que région où la hausse de la fréquentation néerlandaise au sein de l'hôtellerie a été la plus importante et se classe en troisième position des évolutions 2018/2017 pour l'hôtellerie de plein air.



CONTACT

Alice LEBAS

a.lebas@normandie-tourisme.fr

Romane CAUCHYE

r.cauchye@normandie-tourisme.fr

Estelle ABLINE

e.abline@normandie-tourisme.fr

COMITÉ RÉGIONAL DE TOURISME DE NORMANDIE

14 rue Charles Corbeau
27000 Evreux – France