



CHIFFRES  
CLÉS  
**2018**  
DU TOURISME NORMAND



# LA CLIENTÈLE ALLEMANDE

ÉDITION 2019

**NORMANDIE**  
TOURISME

# LA CLIENTÈLE ALLEMANDE

CHIFFRES  
CLÉS  
**2018**  
DU TOURISME NORMAND

Sources : Ministère des Affaires étrangères ; INSEE-DGE, Enquêtes de fréquentation dans l'hôtellerie et l'hôtellerie de plein air ; Gîtes de France, centrales départementales de réservation

## SOMMAIRE

---

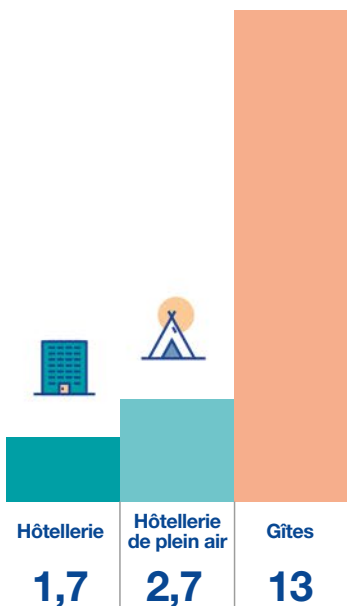
La fréquentation dans les hébergements marchands	3
La fréquentation par département	4
La fréquentation par zone infra-départementale	5
Le classement des régions (hôtellerie / campings)	6

## LA CLIENTÈLE ALLEMANDE EN 2018

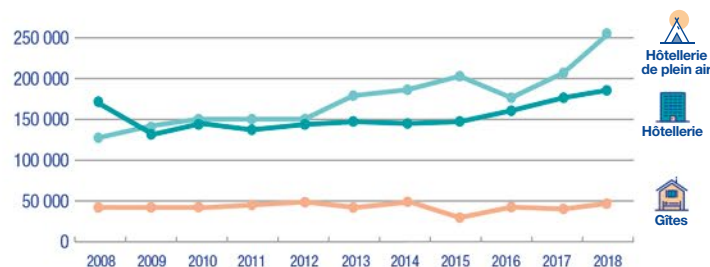


**477 509 nuitées**  
(dans les 3 modes d'hébergement marchand), soit +14,6% par rapport à 2017.

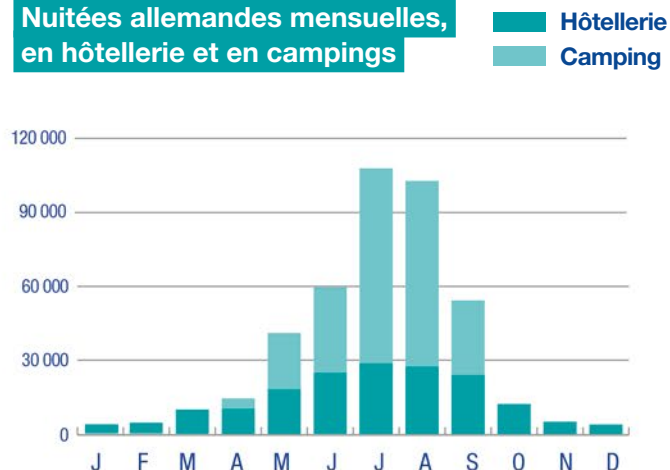
### Durée moyenne de séjour



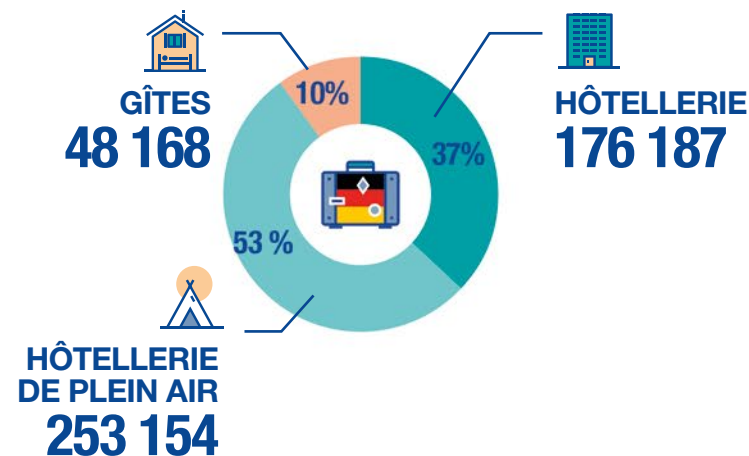
### Évolution 2008-2018 du nombre de nuitées allemandes, par type d'hébergement



### Nuitées allemandes mensuelles, en hôtellerie et en campings



### Répartition des nuitées allemandes par type d'hébergement

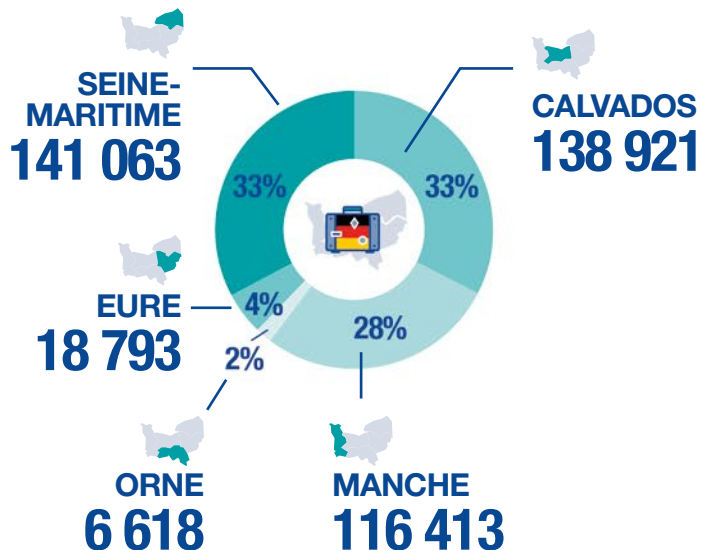


- La clientèle allemande reste la 4<sup>e</sup> clientèle étrangère dans les hébergements marchands en Normandie en 2018.
- Elle est la 3<sup>e</sup> clientèle la plus présente dans les campings et la 4<sup>e</sup> dans les hôtels et les gîtes.

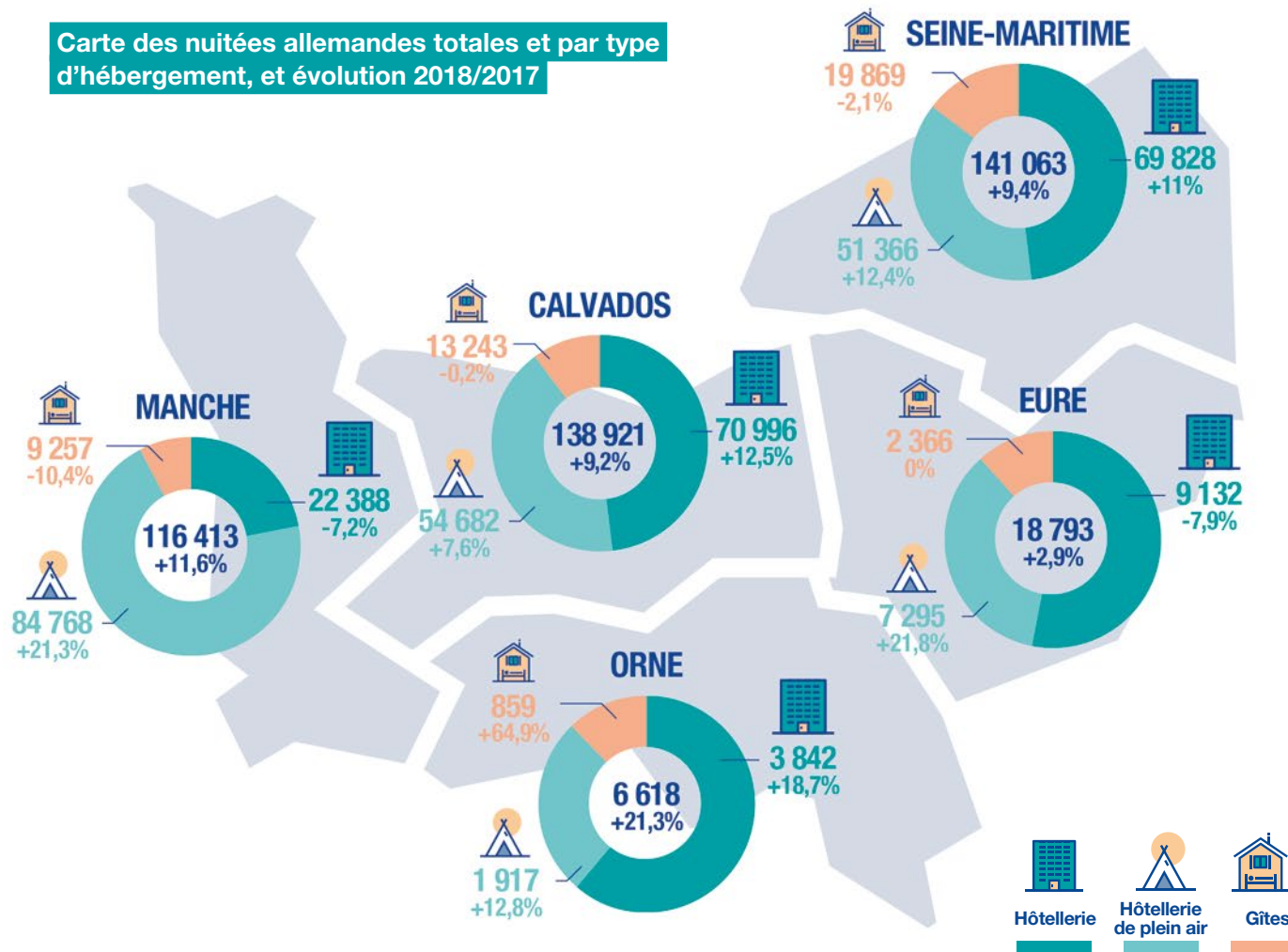
# LA FRÉQUENTATION PAR DÉPARTEMENT



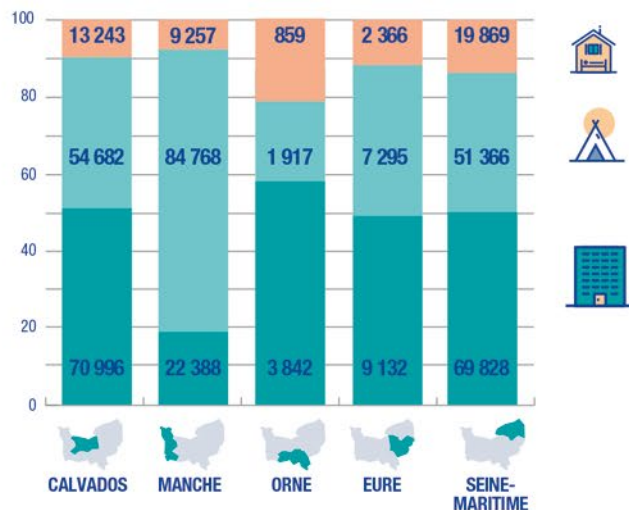
Répartition par département en nombre de visiteur et évolution 2017-2018



Carte des nuitées allemandes totales et par type d'hébergement, et évolution 2018/2017



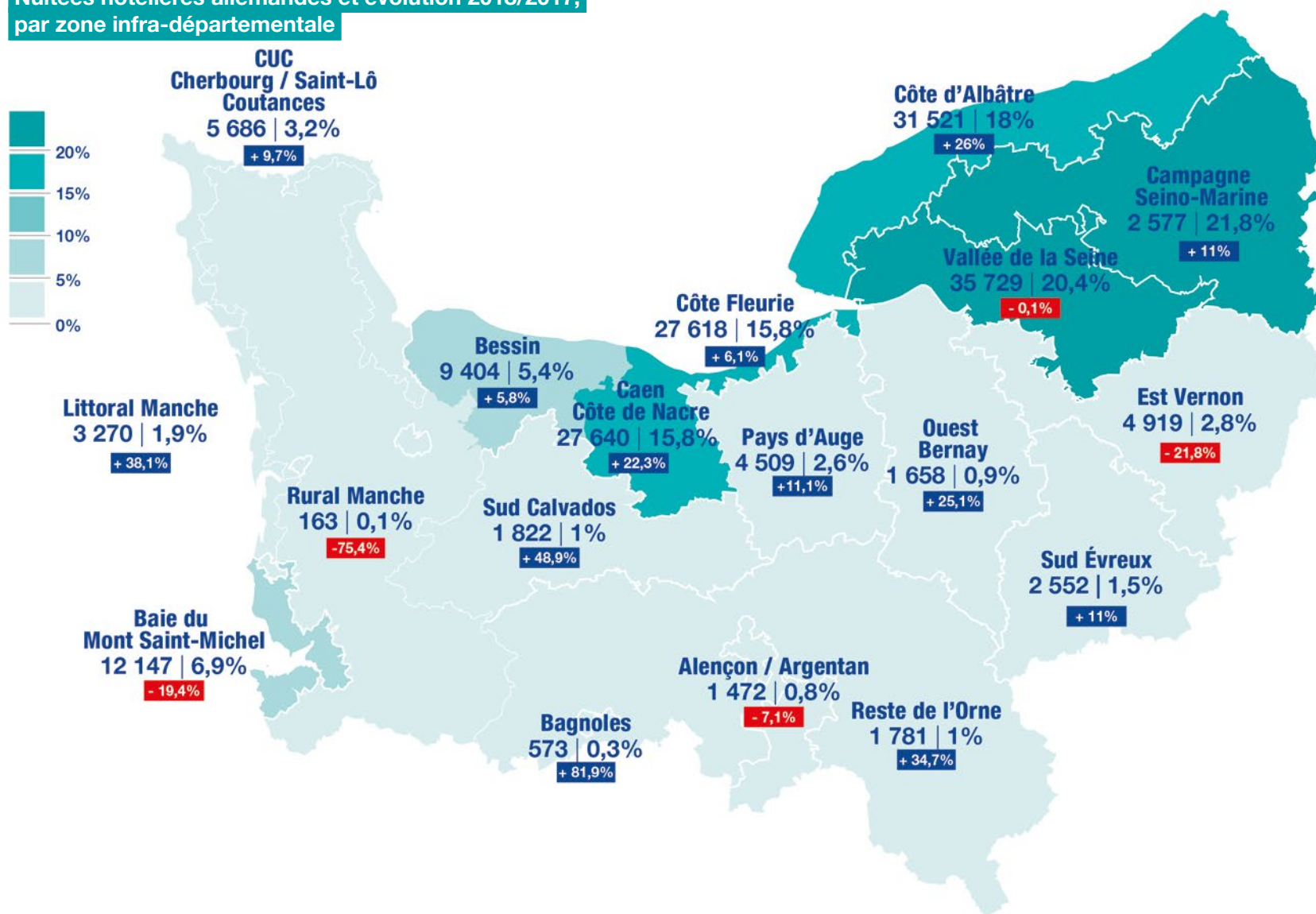
Répartition des nuitées allemandes par département, par type d'hébergement



- Plus de 60% des nuitées allemandes sont effectuées dans le Calvados et la Manche.
- La fréquentation de la clientèle allemande progresse dans tous les départements normands, atteignant +21,3% dans l'Orne et +11,6% dans la Manche entre 2017 et 2018.



## Nuitées hôtelières allemandes et évolution 2018/2017, par zone infra-départementale



## Zone infra-départementale Nuitées | Pourcentage

Évolution 2017/2018

- Les destinations favorites des Allemands restent la Vallée de la Seine, la Côte d'Albâtre, la Côte Fleurie et Caen Côte de Nacre.
- Différentes zones touristiques tels que le Sud Calvados et le littoral Manche progressent particulièrement entre 2017 et 2018.



## Nuitées hôtelières allemandes par région et évolution 2018/2017



RANG	RÉGION	NUITÉES 2017	NUITÉES 2018	EVOLUTION 2018/2017
1	Île-de-France	2 313 781	2 714 290	17,3%
2	Grand-Est	988 613	1 081 963	9,4%
3	PACA	917 243	912 234	-0,5%
4	Auvergne-Rhône-Alpes	508 725	518 298	1,9%
5	Occitanie	435 644	411 598	-5,5%
6	Bourgogne-Franche-Comté	276 088	295 258	6,9%
7	Nouvelle Aquitaine	227 126	242 322	6,7%
8	Hauts-de-France	205 268	222 661	8,5%
9	Bretagne	184 058	215 145	16,9%
10	<b>Normandie</b>	<b>163 295</b>	<b>176 188</b>	<b>7,9%</b>
11	Centre-Val-de-Loire	155 313	162 351	4,5%
12	Corse	140 022	161 217	15,1%
13	Pays de la Loire	77 293	90 631	17,3%
<b>Total</b>		<b>6 592 469</b>	<b>7 204 156</b>	<b>9,3%</b>

## Nuitées allemandes dans les campings par région et évolution 2018/2017



RANG	RÉGION	NUITÉES 2017	NUITÉES 2018	EVOLUTION 2018/2017
1	Nouvelle-Aquitaine	1 775 666	1 972 020	11,1%
2	Occitanie	1 687 991	1 678 010	-0,6%
3	PACA	1 567 266	1 407 281	-10,2%
4	Corse	741 738	799 417	7,8%
5	Bretagne	546 264	650 630	19,1%
6	Auvergne-Rhône-Alpes	653 869	642 698	-1,7%
7	Grand Est	475 798	520 145	9,3%
8	Bourgogne-Franche-Comté	324 925	321 255	-1,1%
9	<b>Normandie</b>	<b>207 696</b>	<b>253 154</b>	<b>21,9%</b>
10	Île-de-France	182 805	216 573	18,5%
11	Pays de la Loire	171 788	182 092	6,0%
12	Centre-Val de Loire	101 234	107 666	6,4%
13	Hauts-de-France	85 187	96 754	13,6%
<b>Total</b>		<b>8 522 227</b>	<b>8 847 695</b>	<b>3,8%</b>

- La fréquentation globale des Allemands en France continue d'augmenter : +9,3% dans les hôtels et +3,8% dans les campings.
- La Normandie est la région où la progression de la fréquentation de la clientèle allemande dans les campings est la plus importante avec une augmentation de +21,9% entre 2017 et 2018.



## CONTACT

**Alice LEBAS**  
[a.lebas@normandie-tourisme.fr](mailto:a.lebas@normandie-tourisme.fr)

**Romane CAUCHYE**  
[r.cauchye@normandie-tourisme.fr](mailto:r.cauchye@normandie-tourisme.fr)

**Estelle ABLINE**  
[e.abline@normandie-tourisme.fr](mailto:e.abline@normandie-tourisme.fr)

## COMITÉ RÉGIONAL DE TOURISME DE NORMANDIE

14 rue Charles Corbeau  
27000 Evreux – France