



CHIFFRES
CLÉS
2017
DU TOURISME NORMAND

LA FRÉQUENTATION DANS LES GÎTES

ÉDITION 2018

NORMANDIE
TOURISME

LA FRÉQUENTATION DANS LES GÎTES

CHIFFRES
CLÉS
2017
DU TOURISME NORMAND

Source : Gîtes de France®, centrales départementales de réservation, 2017

SOMMAIRE

La fréquentation globale	3
La fréquentation par département	4
Les clientèles françaises et internationales	5

LES GÎTES EN 2017

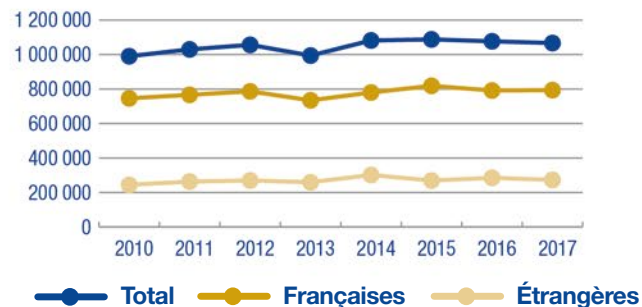


1 066 710 nuitées
soit -0,9% par rapport à 2016.

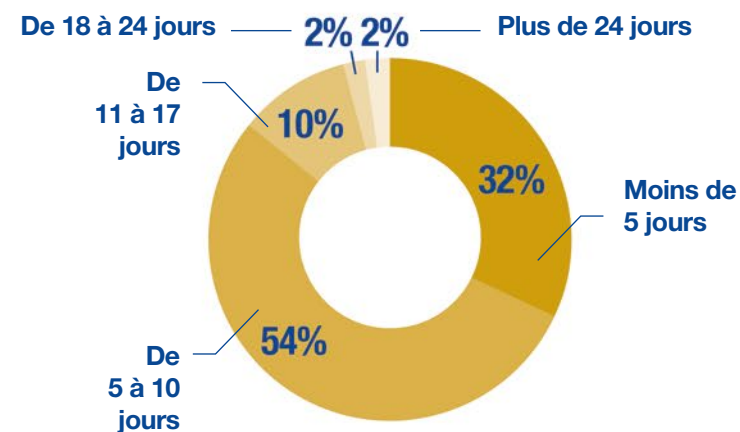
173 647 arrivées
soit -1,8% par rapport à 2016.

39 492 contrats
soit +0,6% par rapport à 2016.

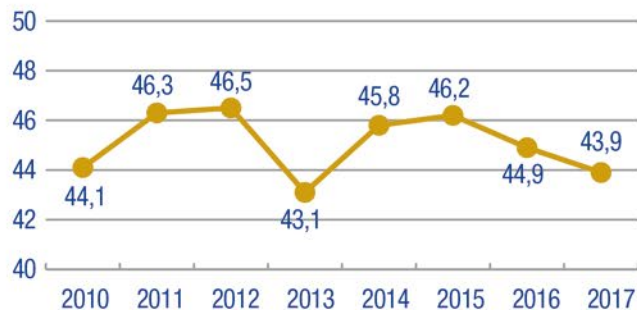
Évolution 2010-2017 du nombre de nuitées dans les gîtes, par provenance



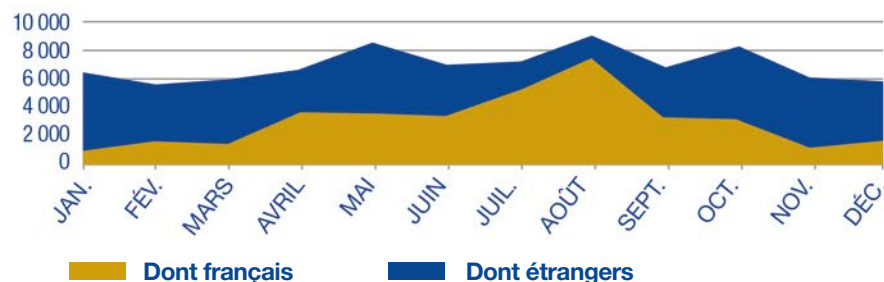
Répartition des contrats selon leur durée



Évolution 2010-2017 du taux d'occupation dans les gîtes



Répartition mensuelle des nuitées dans les gîtes, par provenance

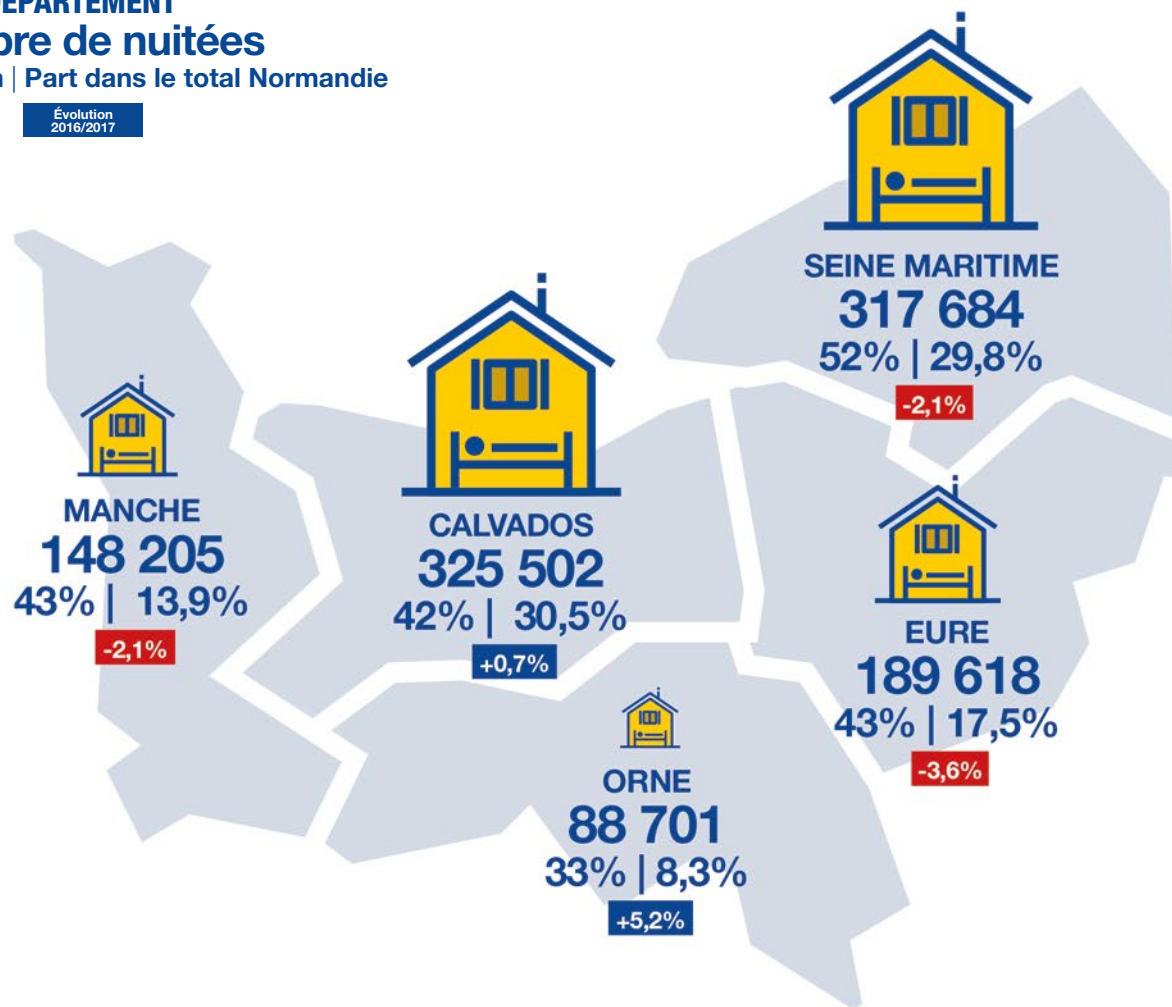


- En 2017 le bilan est mitigé pour les Gîtes de France en Normandie, malgré une baisse des nuitées et des arrivées, le nombre de contrats a un peu augmenté.
- Près de ¾ des nuitées en Gîtes sont effectuées par la clientèle française.
- Plus de la moitié des contrats vendus ont une durée de 5 à 10 jours.

Nombre de nuitées dans les gîtes, évolution 2017/2016
et taux d'occupation, par département

DÉPARTEMENT
Nombre de nuitées
Taux d'occupation | Part dans le total Normandie

Évolution
2016/2017



- Les départements du Calvados et de Seine-Maritime concentrent plus de 60% des nuitées en Gîtes de Normandie mais c'est l'Orne qui présente le taux d'évolution le plus grand avec +5,2 de nuitées en 2017.
- À 52%, la Seine-Maritime présente le taux d'occupation le plus haut.

LES GÎTES PAR PROVENANCE EN 2017



140 652
nuitées françaises
soit +0,3% par rapport à 2016.

793 745
arrivées françaises
soit -1,6% par rapport à 2016.



32 995
nuitées étrangères
soit -4,3% par rapport à 2016.

272 965
arrivées étrangères
soit -2,5% par rapport à 2016.

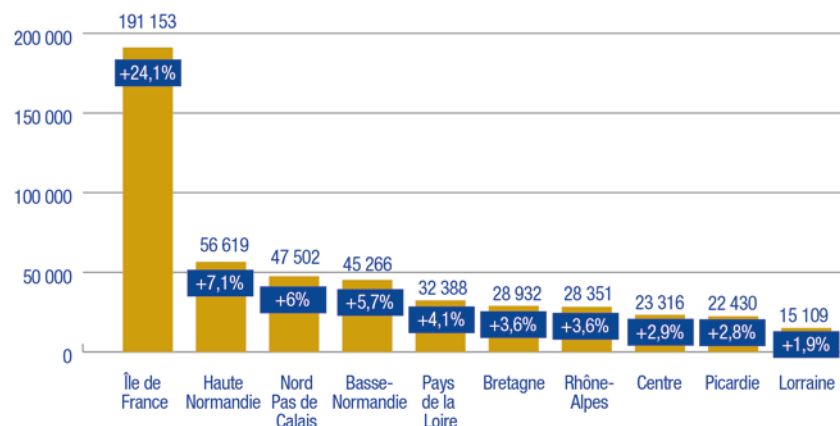
Répartition des nuitées dans les gîtes par provenance



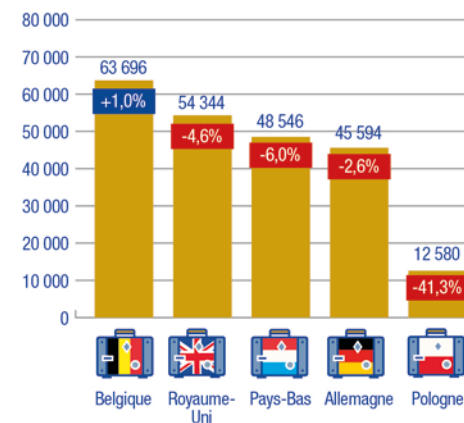
Répartition des arrivées dans les gîtes par provenance



Nombre de nuitées françaises, par provenance et évolution 2017/2016



Nombre de nuitées internationales, par nationalité et évolution 2017/2016



- Les franciliens sont majoritaires parmi la clientèle française, et leur fréquentation progresse de près de 25% en 2017.
- La clientèle belge conforte sa première place dans les Gîtes en Normandie avec une augmentation de 1% par rapport à 2016.
- La clientèle polonaise observe une chute notable de 41% de sa fréquentation dans les gîtes en 2017 mais conserve sa 5^e place.



CONTACT

Alice LEBAS

a.lebas@normandie-tourisme.fr

Romane CAUCHYE

r.cauchye@normandie-tourisme.fr

COMITÉ RÉGIONAL DE TOURISME DE NORMANDIE

14 rue Charles Corbeau
27000 Evreux – France

Tél : 02 32 33 79 00

Fax : 02 32 31 19 04

<http://pronormandietourisme.fr>