

CHIFFRES
CLÉS
2017
DU TOURISME NORMAND



LE TRAFIC AÉRIEN ET MARITIME

ÉDITION 2018

NORMANDIE
TOURISME

LE TRAFIC AÉRIEN ET MARITIME

CHIFFRES
CLÉS
2017
DU TOURISME NORMAND

SOMMAIRE

Le trafic aérien	3
Le trafic transmanche	4
Les croisières maritimes	5

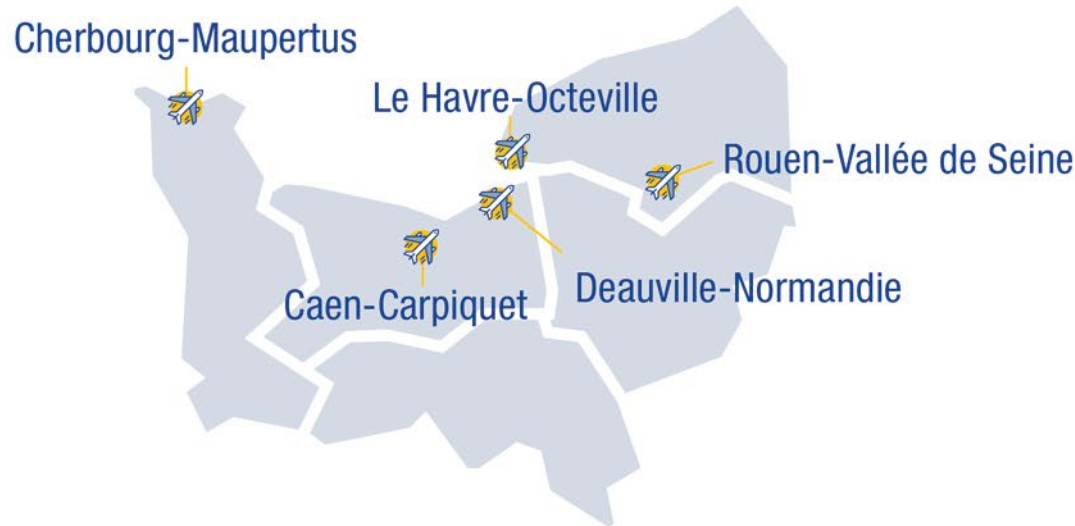
En Normandie



362 872
passagers
commerciaux

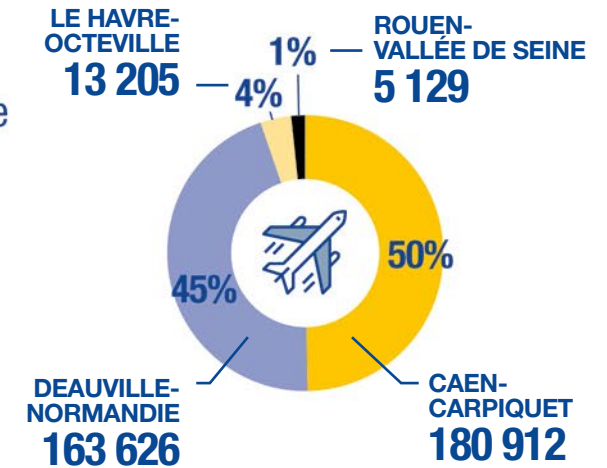
+24,4% par rapport à 2016.

Les cinq aéroports normands



Répartition du nombre de passagers par aéroport

À noter : pas de données pour Cherbourg.



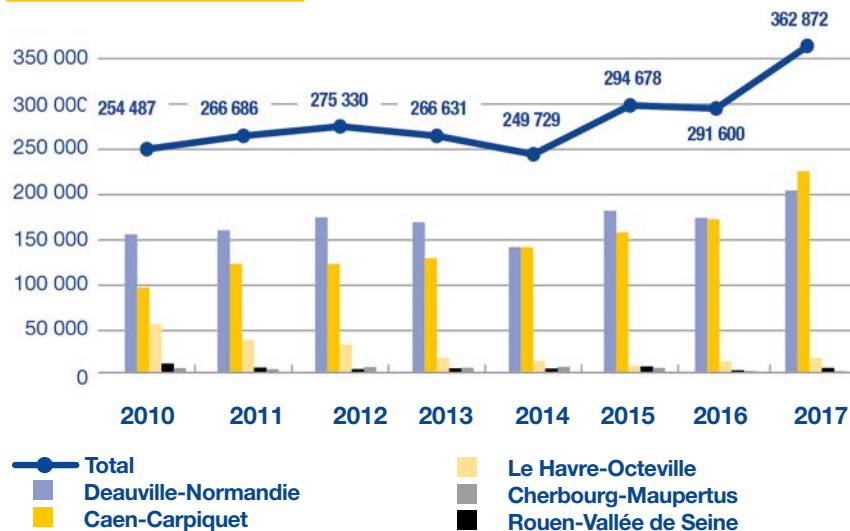
Dans l'ensemble des aéroports de province



83 590 196
passagers
(vols commerciaux),

+7,5% par rapport à 2016.

Evolution 2010-2017 du nombre de passagers de vols commerciaux



- On observe une importante hausse de l'activité des aéroports normands en 2017, près de 25%.
- L'aéroport de Caen-Carpique représente 50% du trafic aérien normand, et celui de Deauville – Normandie plus de 45%, pesant ensemble plus de 344 000 passagers en 2017.

En Normandie

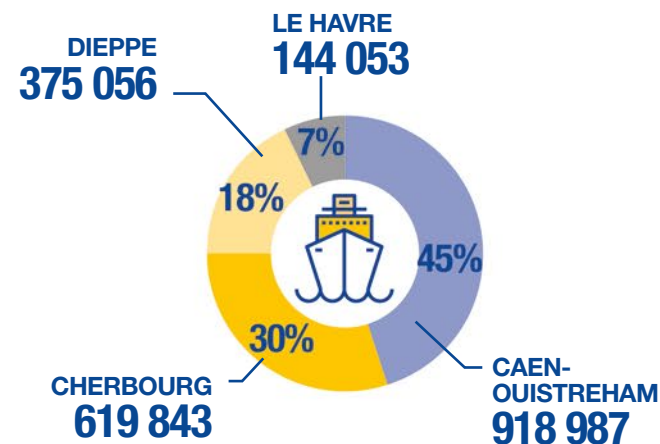


2 057 939
passagers en 2017,
-4,8% par rapport à 2016.

Les quatre ports Transmanche normands



Répartition du nombre de passagers Transmanche par port

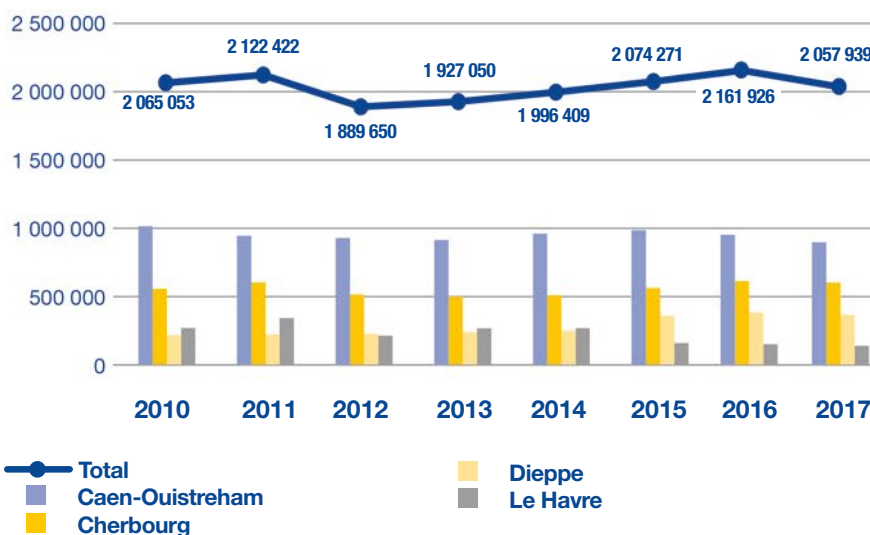


Dans l'ensemble des 9 ports Transmanche français



14 577 962
passagers en 2017,
-3,1% par rapport à 2016.

Evolution 2010-2017 du nombre de passagers Transmanche



- À l'instar de la tendance nationale, le trafic transmanche normand perd de la vitesse en 2017 avec -4,8% de passagers.
- Les ports de Caen-Ouistreham et de Cherbourg représentent 75% des traversées transmanche au départ de la Normandie, soit plus d'un million et demi de passagers.

LES CROISIÈRES MARITIMES

Sources : Club Croisière de Cherbourg, Office de Tourisme de l'Agglomération Havraise, Rouen Normandie Tourisme, Office de Tourisme de Honfleur, Ports Normands Associés ; 2017

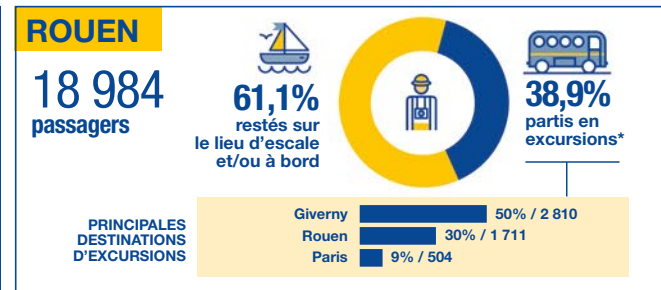
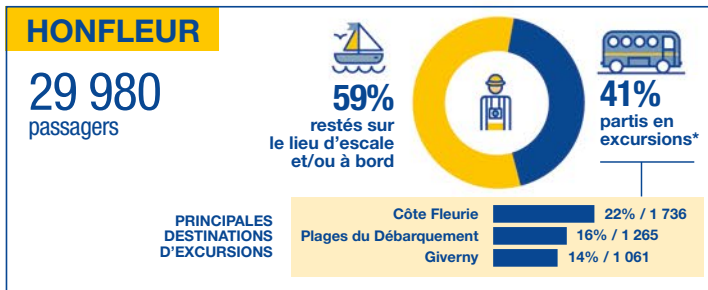
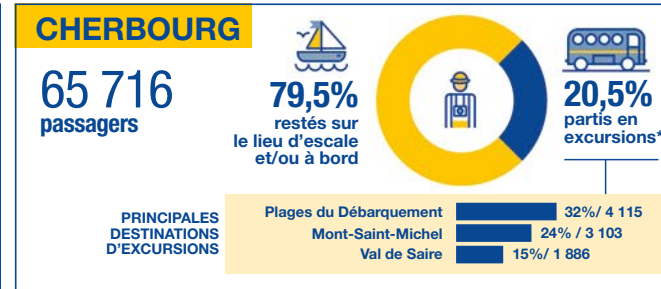
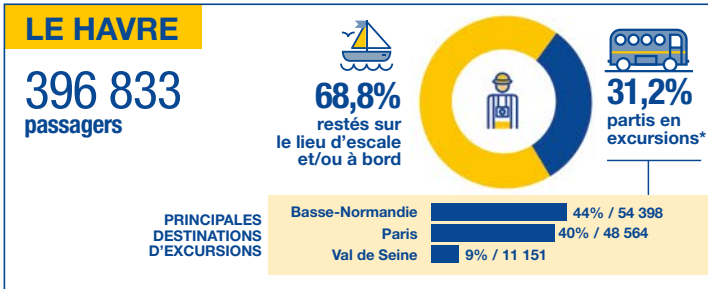


513 320 passagers, soit +22,9% par rapport à 2016.

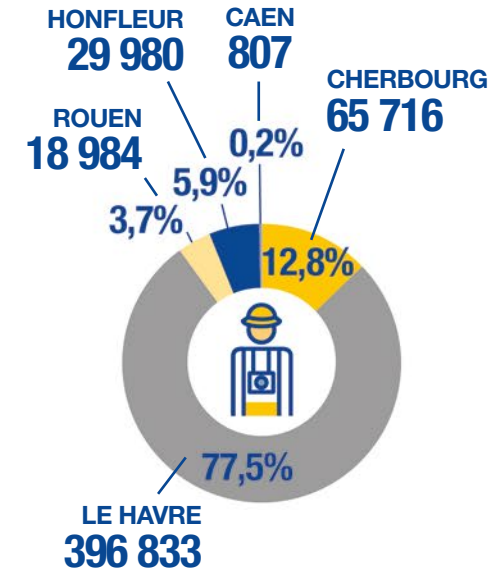


239 escales, soit 32 de plus qu'en 2016.

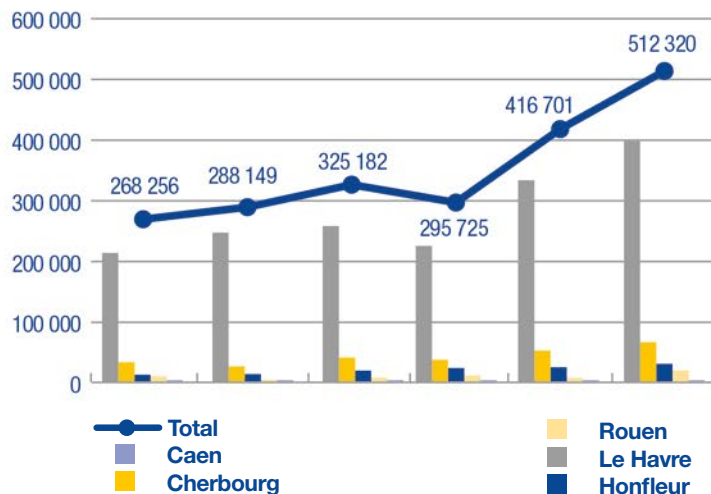
Nombre de passagers par port, part des excursionnistes et principaux lieux d'excursions



Répartition du nombre de passagers Transmanche par port



Évolution 2012-2017 du nombre de passagers et évolution 2017/2016



Évolution 2012-2017 du nombre d'escales, par port

	2011	2012	2013	2014	2015	2016	2017
Cherbourg	32	29	21	32	28	26	35
Le Havre	95	108	121	119	95	118	129
Rouen	17	15	5	10	16	9	24
Honfleur	28	24	32	30	42	47	46
Caen	8	3	3	6	5	7	5
Dieppe	2	1	0	0	0	0	0
Total	182	180	182	197	186	207	239

- On observe une forte hausse la fréquentation des croisières maritime en Normandie, +23% en 2017, ainsi que l'addition de 32 escales en plus que l'année précédent.
- Des ports normands, celui du Havre reçoit de loin le plus de croisiéristes (plus de 77%), mais c'est Honfleur qui a la plus grande part d'excursionnistes, 41% des croisiéristes de ce port.



CONTACT

Alice LEBAS

a.lebas@normandie-tourisme.fr

Romane CAUCHYE

r.cauchye@normandie-tourisme.fr

COMITÉ RÉGIONAL DE TOURISME DE NORMANDIE

14 rue Charles Corbeau
27000 Evreux – France

Tél : 02 32 33 79 00

Fax : 02 32 31 19 04

<http://pronormandietourisme.fr>