



CHIFFRES
CLÉS
2017
DU TOURISME NORMAND

LE TOURISME DE MEMOIRE

ÉDITION 2018

NORMANDIE
TOURISME

LE TOURISME DE MÉMOIRE

CHIFFRES
CLÉS
2017
DU TOURISME NORMAND

Source : INSEE-DGE – Enquête de fréquentation hôtelière ; Calvados Attractivité ; Latitude Manche, INSEE RGP 2013

SOMMAIRE

Les sites et lieux de mémoire	3
L'offre touristique	3
La fréquentation en 2017	4
Provenance des visiteurs	5
L'hébergement touristique	6
Données de cadrage	6
La fréquentation hôtelière globale	7
Focus sur la 1 ^{re} clientèle : les Américains	9
Focus sur la 2 ^e clientèle : les Britanniques	9

OFFRE DÉTAILLÉE

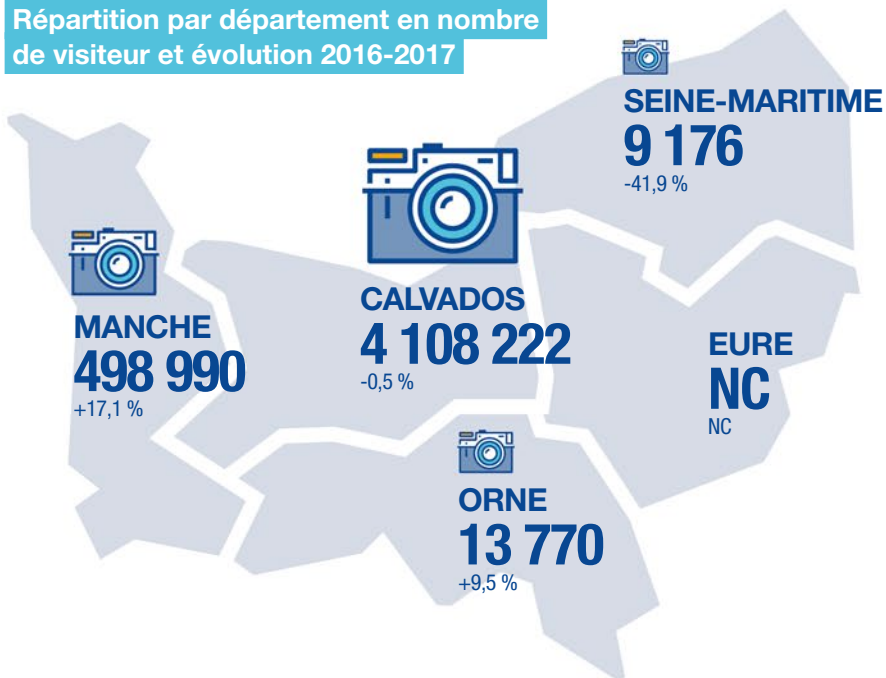
Exemple de sites

Calvados 29 sites	Cimetière militaire américain Omaha Beach
	Visitor Center du Cimetière Américain
	Mémorial de Caen
	Musée du Débarquement d'Arromanches
	Cimetière militaire allemand de la Cambe
	Arromanches 360°
Manche 18 sites	Airborne Museum Sainte Mère Eglise
	Musée du Débarquement Utah Beach
	Batterie d'Azzeville
Orne 3 sites	Musée Libération de Berjou 39-44
	Mémorial de Montormel-Coudehard
	Musée Juin 44
Eure 1 site	Musée de la Résistance
Seine-Maritime 6 sites	Kahl Burg
	Musée Août 44

LES SITES ET LIEUX DE MEMOIRE

LA FRÉQUENTATION EN 2017

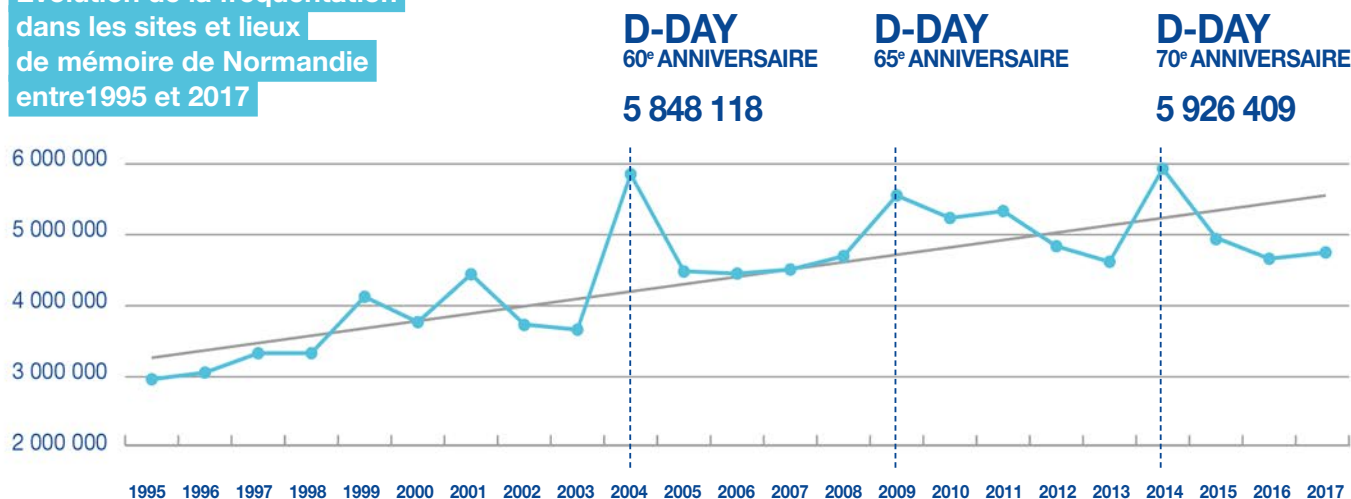
Répartition par département en nombre de visiteur et évolution 2016-2017



Sites principaux et nombre de visiteurs

Calvados	Cimetière militaire américain Omaha Beach	1 328 815
	Visitor Center du Cimetière Américain	428 814
	Mémorial de Caen	371 752
	Musée du Débarquement d'Arromanches	290 434
Manche	Cimetière militaire allemand de la Cambe	450 000
	Arromanches 360°	241 635
	Airborne Museum Sainte Mère Eglise	203 483
Orne	Musée du Débarquement Utah Beach	140 136
	Batterie d'Azzeville	21 647
Eure	Mémorial de Montormel-Coudehard	12 339
	Musée Juin 44	1 431
Seine-Maritime	Musée de la Résistance	1 093
	Kahl Burg	4 719
	Musée Août 44	2 439

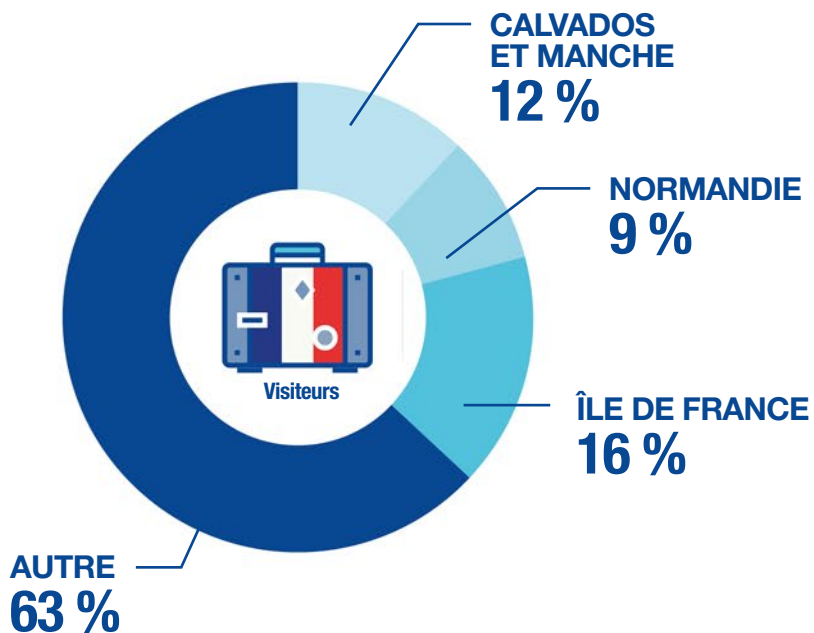
Evolution de la fréquentation dans les sites et lieux de mémoire de Normandie entre 1995 et 2017



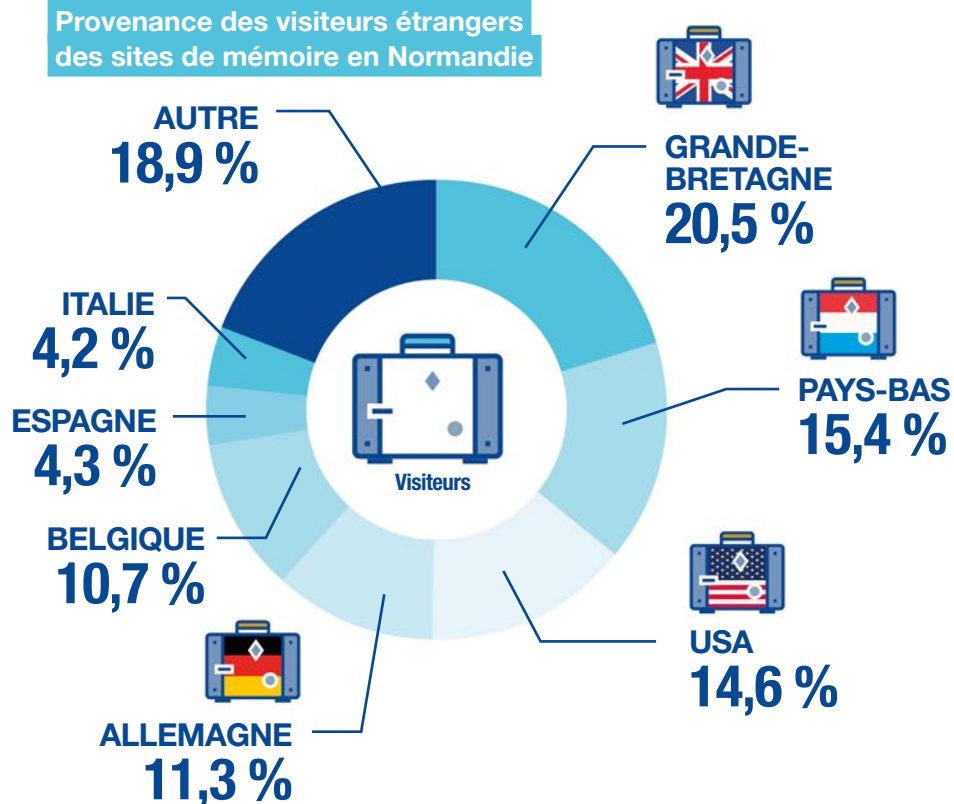
- Il y a 56 sites à caractère militaire et lieux de Mémoire en Normandie actuellement ouverts et plus de la moitié de ces sites se situent dans le Calvados.
- Le Calvados compose près de 90% du total des visites dans les sites enquêtés et répondants à l'enquête de fréquentation.
- Avec plus de 4,6 millions de visiteurs, la fréquentation des sites et lieux de Mémoire augmente de 2,2% en 2017.
- Le Tourisme de Mémoire reste encore en 2017 la thématique favorite des visiteurs, avec plus de 30% des visites totales de l'ensemble des sites de Normandie.
- Le Cimetière militaire américain Omaha Beach comptabilise à lui seul 28% des visites de la thématique.
- La Manche est le département qui progresse le plus : +17,1% de visiteurs en plus entre 2016 et 2017.

PROVENANCE DES VISITEURS

Provenance des visiteurs Français des sites de mémoire en Normandie



Provenance des visiteurs étrangers des sites de mémoire en Normandie



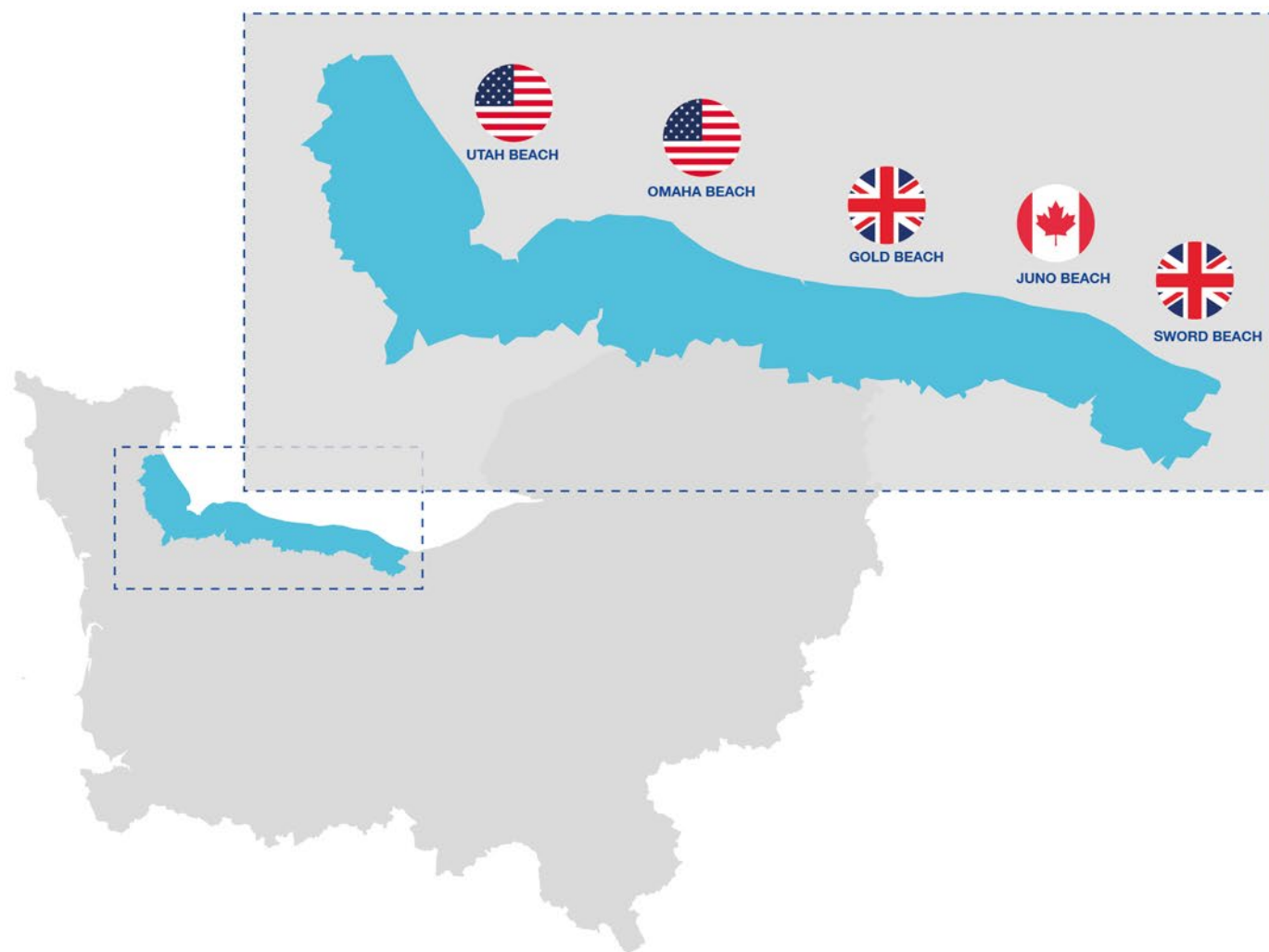
Avertissement : les données détaillées par provenance des visiteurs sont issues des réponses de 18 sites ayant accepté de diffuser leurs données. Elles permettent de connaître une tendance de la fréquentation des sites mais ne correspondent pas pleinement à la réalité.

- En 2017, 51% des visiteurs de la thématique sont français et 49% sont étrangers.
- Le poids de la fréquentation étrangère perd 2 points en 2017, au profit de la clientèle française ;
- Les Britanniques restent la 1ère clientèle internationale des sites de mémoire, composant 21% des visiteurs internationaux.
- La plus forte progression, +26% entre 2016 et 2017, revient aux Néerlandais et aux Américains.

DONNÉES DE CADRAGE

Comment comprendre ce zonage ?

L'identification de la zone spécifique Plages du Débarquement va permettre de mesurer, par comparaison avec les autres zones, le parc d'hébergements, sa fréquentation et l'évolution de ces données d'année en année. Comme tout instrument de mesure, il a ses limites. Il ne faut pas considérer que seules les nuitées enregistrées dans cette zone ont à voir avec le Tourisme de Mémoire (on peut avoir séjourné ailleurs et avoir visité les sites du Débarquement) ni que toutes les nuitées dans la zone sont motivées par cette thématique (on peut avoir séjourné à Bayeux pour d'autres raisons). Cependant, on peut penser raisonnablement qu'un nombre considérable de nuitées dans la zone est bien lié à la découverte des sites du Débarquement et l'analyse comparée des résultats d'année en année s'avère donc particulièrement utile.

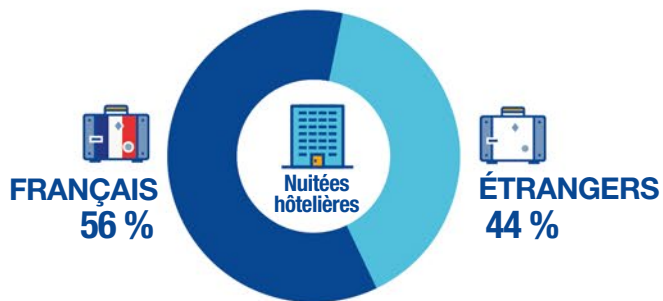


Afin de pouvoir évaluer l'activité dans les hébergements touristiques liée au Tourisme de Mémoire en Normandie, les données présentées ici sont calculées sur une zone géographique spécifique établie par l'INSEE et les partenaires touristiques et dénommée Plages du Débarquement, représentée ci-dessous.

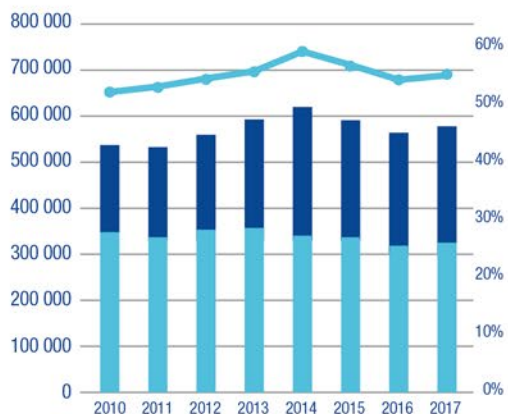
- La zone Plages du Débarquement s'étend sur 4 zones infra-départementales : Rural Manche Littoral, Manche Bessin, Côte de Nacre
- Ainsi que sur deux départements : le Calvados et la Manche.

LA FRÉQUENTATION HÔTELIÈRE GLOBALE

Répartition des nuitées hôtelières par provenance

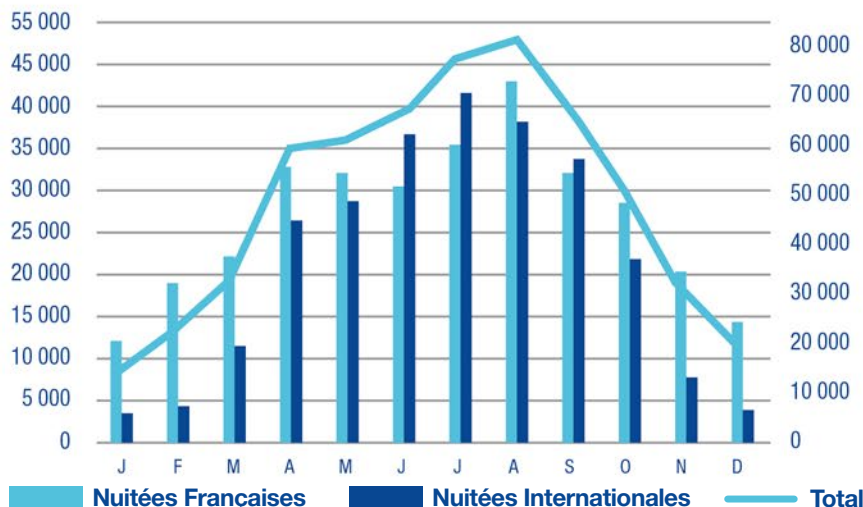


Évolution 2010-2017 des nuitées hôtelières françaises et internationales et du taux d'occupation

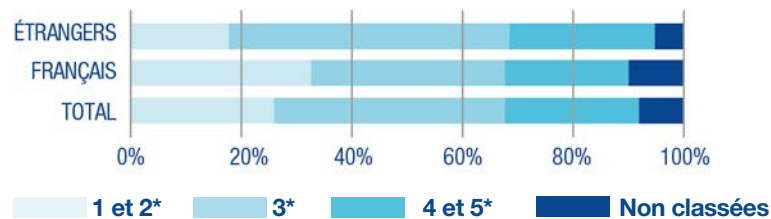


■ Nuitées Françaises
 ■ Nuitées Internationales
 ● Taux d'occupation %

Saisonnalité des nuitées hôtelières



Catégories des nuitées hôtelières



Part des nuitées sur la zone Plages du Débarquement sur les nuitées totales normandes



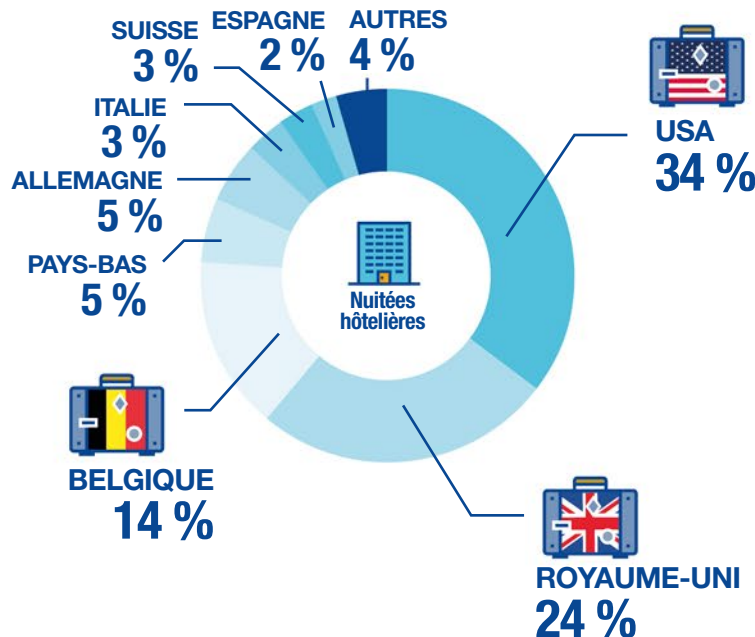
- Le nombre d'arrivées (317 998) est stable en 2017 par rapport à 2016.
- 579 884 nuitées hôtelières, en hausse de 2,7% par rapport à 2016.
- Après avoir largement baissé en 2015 et en 2016, la fréquentation des clientèles française et étrangères enregistre une croissance en 2017 : respectivement +1% et +5,4%.
- Plus de 27% des nuitées totales sont effectuées en juillet et août.
- Plus de la moitié des nuitées étrangères sont effectuées dans un hôtel 3 étoiles.
- Près de 14% de l'ensemble des nuitées hôtelières internationales réalisées en Normandie se situent dans la zone des Plages du Débarquement.

LA FRÉQUENTATION HÔTELIÈRE GLOBALE

Évolution 2010-2017
des nuitées hôtelières internationales



Répartition des nuitées hôtelières par nationalité



Nuitées du top 6 des clientèles internationales

	NUITÉES	ÉVOLUTION 2016 - 2017	
1	USA	83 780	14%
2	Royaume-Uni	62 876	2%
3	Belgique	35 391	-2%
4	Pays-Bas	14 129	-3%
5	Allemagne	12 390	9%
6	Italie	8 529	11%



128 957
arrivées internationales
en Normandie
soit +0,3% d'augmentation.

257 284
nuitées étrangères
soit +5% par rapport à 2016.

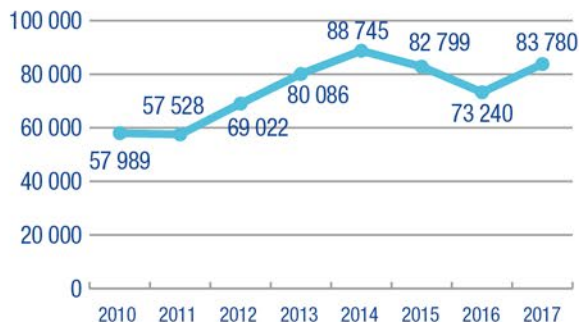
- +14% de fréquentation des Américains dans les hôtels de la zone Plage du Débarquement et +11% pour les Italiens.
- Ralentissement de la fréquentation des clientèles belges et néerlandaises.

L'HEBERGEMENT TOURISTIQUE

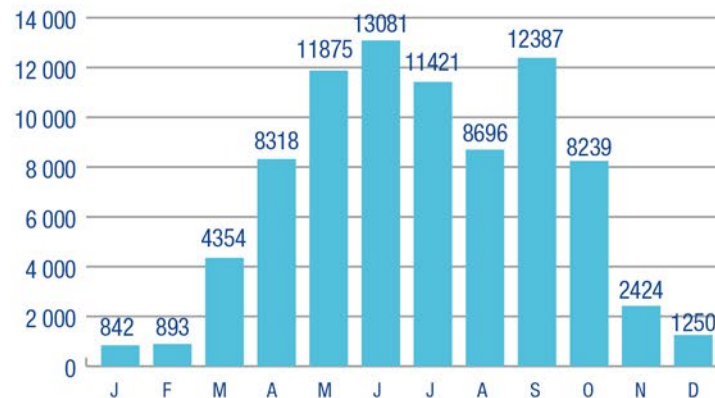
FOCUS SUR LA 1^{RE} CLIENTÈLE : LES AMÉRICAINS



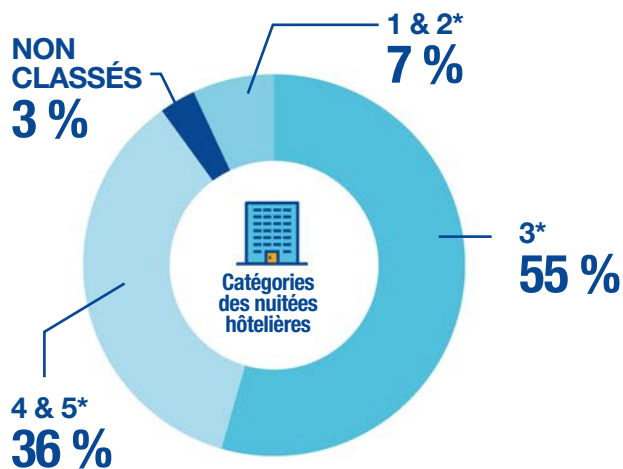
Evolution 2010-2017 des nuitées hôtelières américaines



Saisonnalité des nuitées hôtelières américaines



Catégories des nuitées hôtelières américaines



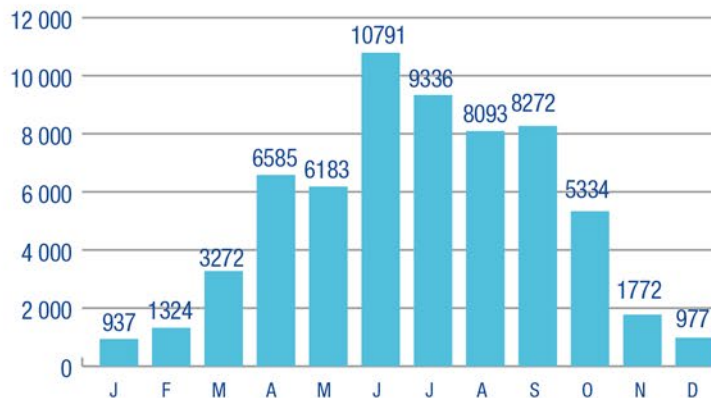
- 35% des nuitées hôtelières américaines totales en Normandie sont concentrées sur les Plages du Débarquement.
- En 2017 les Américains viennent en Normandie majoritairement entre avril et septembre. On observe en particulier une hausse récurrente de fréquentation en juin, période de commémoration du Débarquement.



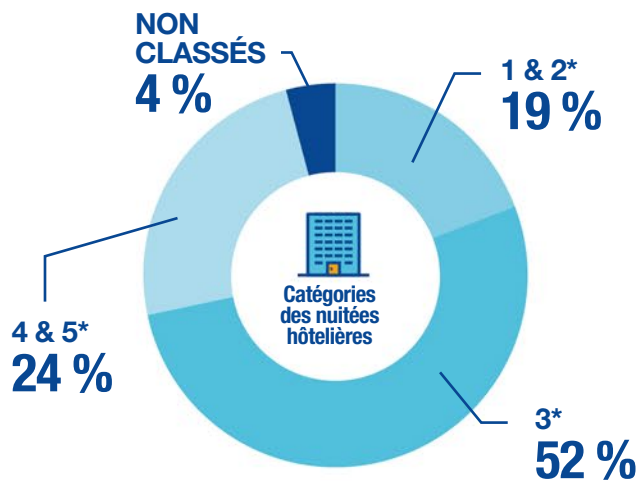
Évolution 2010-2017 des nuitées hôtelières britanniques



Saisonnalité des nuitées hôtelières britanniques



Catégories des nuitées hôtelières britanniques



- 14% des nuitées hôtelières britanniques totales en Normandie sont concentrées sur les Plages du Débarquement.
- En 2017 les Britanniques viennent en Normandie majoritairement entre avril et septembre, et en particulier au mois de juin, période de commémoration du Débarquement.



CONTACT

Alice LEBAS

a.lebas@normandie-tourisme.fr

Romane CAUCHYE

r.cauchye@normandie-tourisme.fr

COMITÉ RÉGIONAL DE TOURISME DE NORMANDIE

14 rue Charles Corbeau
27000 Evreux – France

Tél : 02 32 33 79 00

Fax : 02 32 31 19 04

<http://pronormandietourisme.fr>