



CHIFFRES
CLÉS
2017
DU TOURISME NORMAND



LA CLIENTÈLE NÉERLANDAISE

ÉDITION 2018

NORMANDIE
TOURISME

LA CLIENTÈLE NÉERLANDAISE

CHIFFRES
CLÉS
2017
DU TOURISME NORMAND

Sources : Ministère des Affaires étrangères ; INSEE-DGE, Enquêtes de fréquentation dans l'hôtellerie et l'hôtellerie de plein air ; Gîtes de France, centrales départementales de réservation

SOMMAIRE

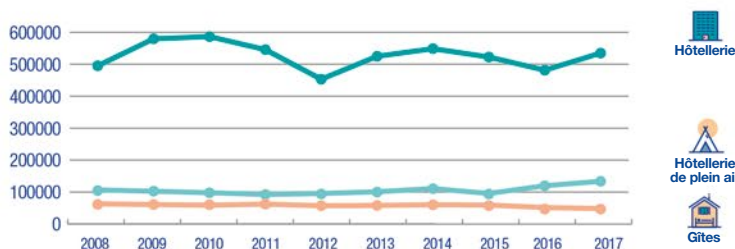
La fréquentation dans les hébergements marchands	3
La fréquentation par département	4
La fréquentation par zone infra-départementale	5
Le classement des régions (hôtellerie / campings)	6

LA CLIENTÈLE NÉERLANDAISE EN 2017



717 292 nuitées
(dans les 3 modes d'hébergement marchand), soit +9,9% par rapport à 2016.

Évolution 2008-2017 du nombre de nuitées néerlandaises, par type d'hébergement



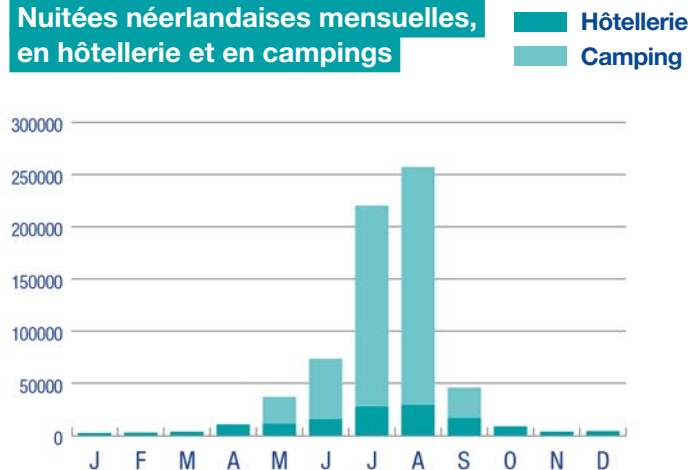
Fréquentation néerlandaise en Normandie et en France (base 100 en 2006) (hôtellerie et campings)



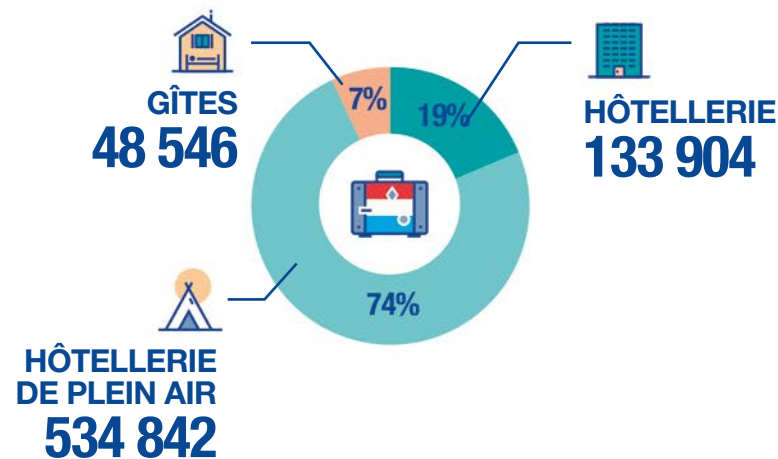
Durée moyenne de séjour



Nuitées néerlandaises mensuelles, en hôtellerie et en campings



Répartition des nuitées néerlandaises par type d'hébergement

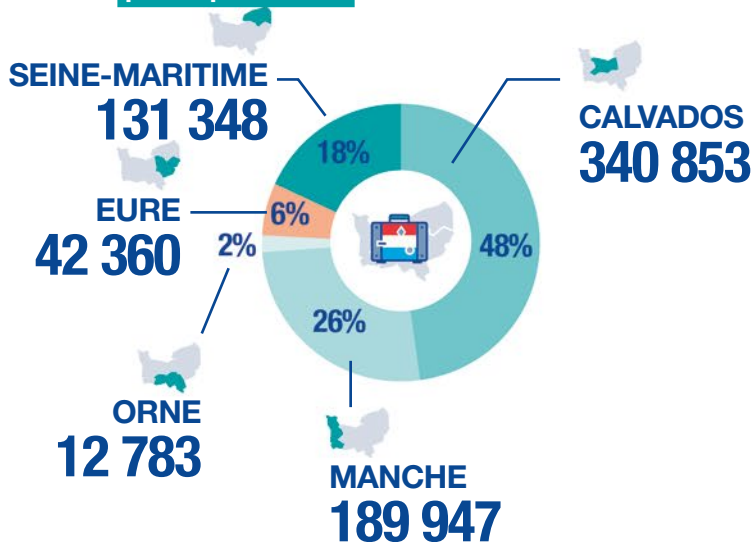


- La clientèle néerlandaise est toujours la 2^e clientèle présente en Normandie, avec près de 10% d'augmentation de la fréquentation des hébergements marchands entre 2016 et 2017.
- Elle est la 1^{ère} clientèle dans les campings normands, la 3^e dans les gîtes et la 5^e dans l'hôtellerie.

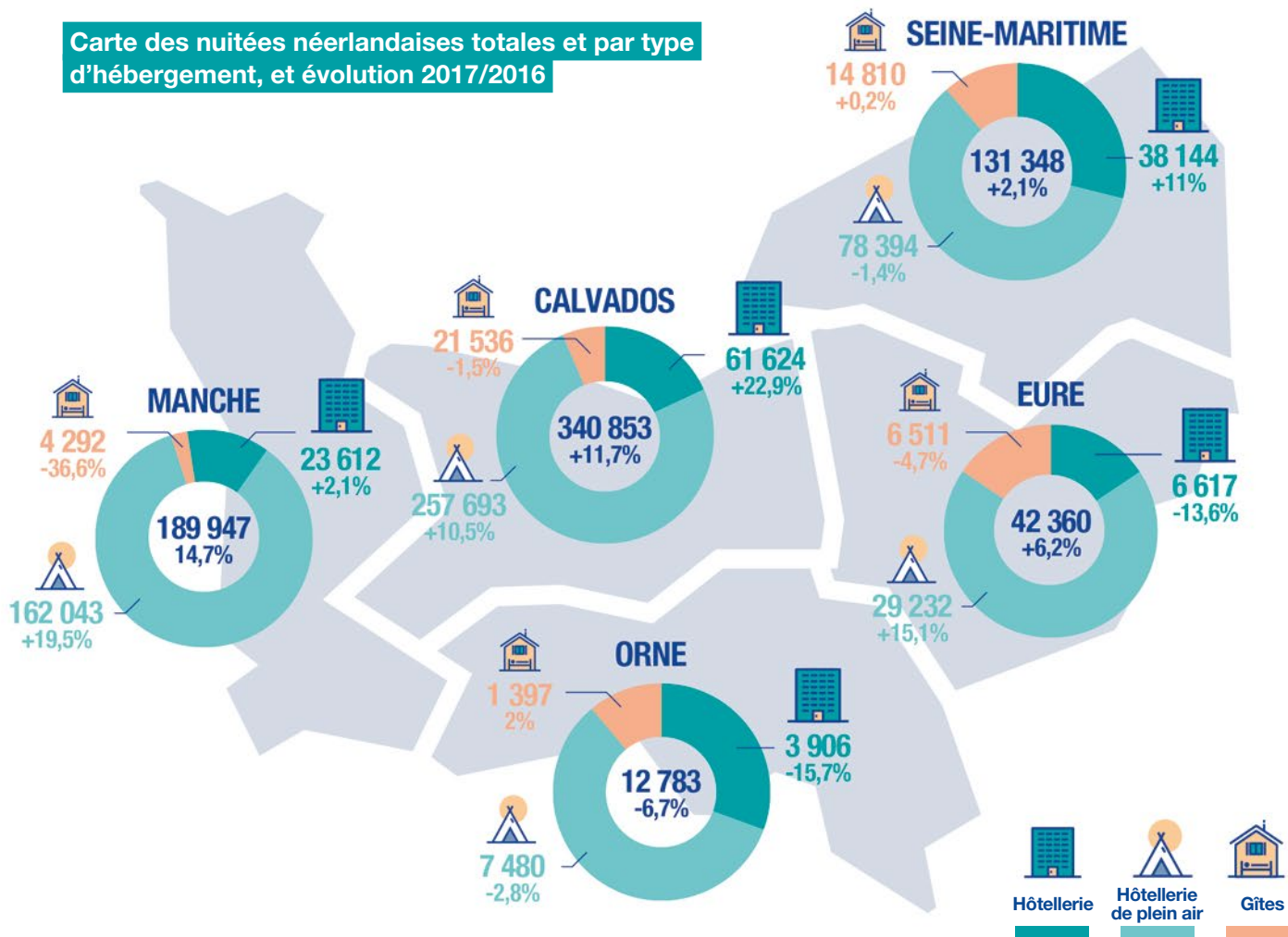
LA FRÉQUENTATION PAR DÉPARTEMENT



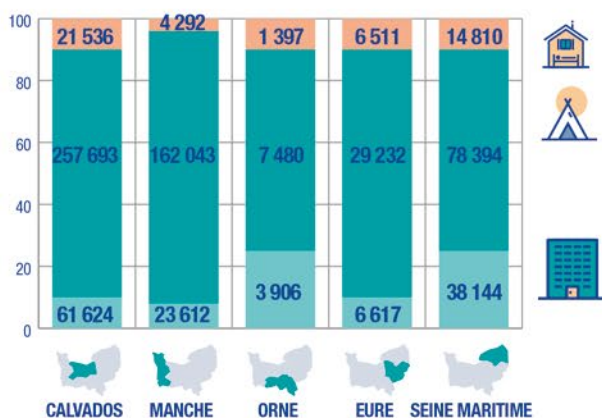
Répartition des nuitées néerlandaises par département



Carte des nuitées néerlandaises totales et par type d'hébergement, et évolution 2017/2016



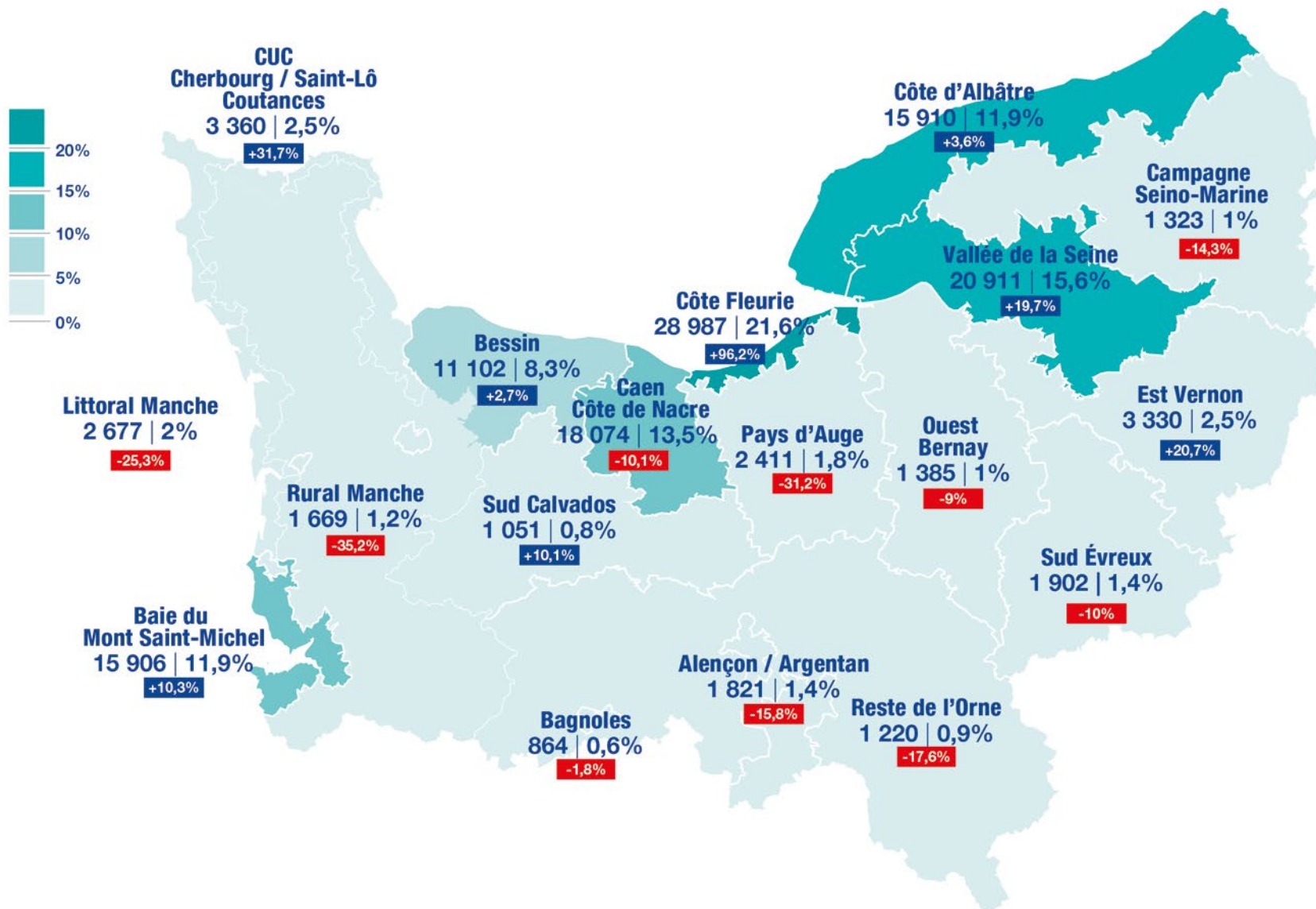
Répartition des nuitées néerlandaises par département, par type d'hébergement



- Près de 75% des nuitées néerlandaises en Normandie sont effectuées dans le Calvados et la Manche.
- Tous les départements normands à l'exception de l'Orne ont reçu plus de néerlandais en 2017 qu'en 2016, la progression atteignant même près de 15% de plus dans la Manche.



Nuitées hôtelières néerlandaises et évolution 2017/2016, par zone infra-départementale



Zone infra-départementale Nuitées | Pourcentage

Évolution 2016/2017

- Bien que la clientèle néerlandaise ait une fréquentation des zones touristiques infra-départementales plus variées que les autres clientèles, ses destinations favorites restent la Côte Fleurie, la Vallée de la Seine et la Côte de Nacre.



Nuitées hôtelières néerlandaises par région et évolution 2017/2016



RANG	RÉGION	NUITÉES 2016	NUITÉES 2017	EVOLUTION 2017/2016
1	Île-de-France	1 153 234	1 296 539	12,4%
2	Grand-Est	350 597	369 533	5,4%
3	Auvergne-Rhône-Alpes	322 292	341 316	5,9%
4	PACA	239 248	256 073	7,0%
5	Bourgogne-Franche-Comté	218 432	222 022	1,6%
6	Occitanie	153 842	174 023	13,1%
7	Hauts-de-France	163 837	168 612	2,9%
8	Normandie	119 921	133 903	11,7%
9	Centre-Val-de-Loire	118 649	125 252	5,6%
10	Nouvelle Aquitaine	118 902	120 268	1,1%
11	Bretagne	32 929	41 434	25,8%
12	Pays de la Loire	30 729	34 806	13,3%
13	Corse	33 864	32 447	-4,2%
Total		3 056 476	3 316 227	8,5%

Nuitées néerlandaises dans les campings par région et évolution 2017/2016



RANG	RÉGION	NUITÉES 2016	NUITÉES 2017	EVOLUTION 2017/2016
1	Île-de-France	211 280	245 413	16,2%
2	Grand-Est	622 553	646 134	3,8%
3	Auvergne-Rhône-Alpes	2 220 978	2 379 977	7,2%
4	PACA	2 132 944	2 048 765	-3,9%
5	Bourgogne-Franche-Comté	740 385	816 187	10,2%
6	Occitanie	2 588 527	2 660 116	2,8%
7	Hauts-de-France	218 318	234 070	7,2%
8	Normandie	481 330	552 760	14,8%
9	Centre-Val-de-Loire	353 635	386 758	9,4%
10	Nouvelle Aquitaine	1 797 415	1 844 923	2,6%
11	Bretagne	576 957	581 839	0,8%
12	Pays de la Loire	525 665	655 873	24,8%
13	Corse	132 657	163 089	22,9%
Total		12 602 644	13 215 904	4,9%

- La fréquentation des néerlandais en France augmente de plus de 8% dans les hôtels, et de près de 5% dans les campings.



CONTACT

Alice LEBAS

a.lebas@normandie-tourisme.fr

Romane CAUCHYE

r.cauchye@normandie-tourisme.fr

COMITÉ RÉGIONAL DE TOURISME DE NORMANDIE

14 rue Charles Corbeau
27000 Evreux – France

Tél : 02 32 33 79 00

Fax : 02 32 31 19 04

<http://pronormandietourisme.fr>