



CHIFFRES
CLÉS
2017
DU TOURISME NORMAND



LA CLIENTÈLE ALLEMANDE

ÉDITION 2018

NORMANDIE
TOURISME

LA CLIENTÈLE ALLEMANDE

CHIFFRES
CLÉS
2017
DU TOURISME NORMAND

Sources : Ministère des Affaires étrangères ; INSEE-DGE, Enquêtes de fréquentation dans l'hôtellerie et l'hôtellerie de plein air ; Gîtes de France, centrales départementales de réservation

SOMMAIRE

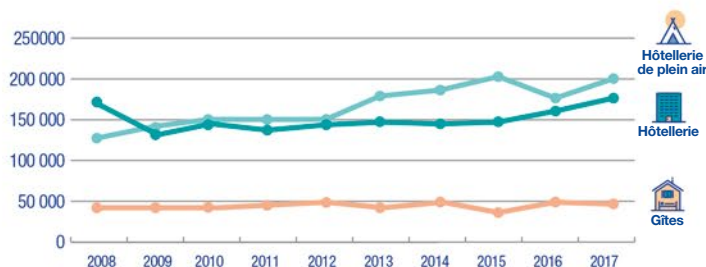
La fréquentation dans les hébergements marchands	3
La fréquentation par département	4
La fréquentation par zone infra-départementale	5
Le classement des régions (hôtellerie / campings)	6

LA CLIENTÈLE ALLEMANDE EN 2017

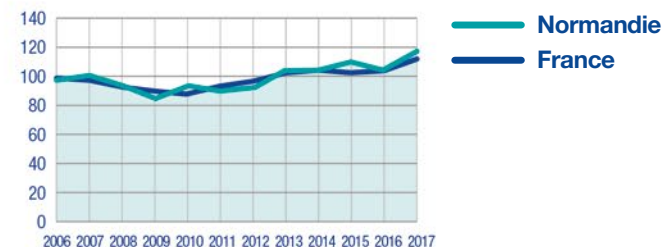


417 269 nuitées
(dans les 3 modes d'hébergement marchand), soit +10% par rapport à 2016.

Évolution 2008-2017 du nombre de nuitées allemandes, par type d'hébergement



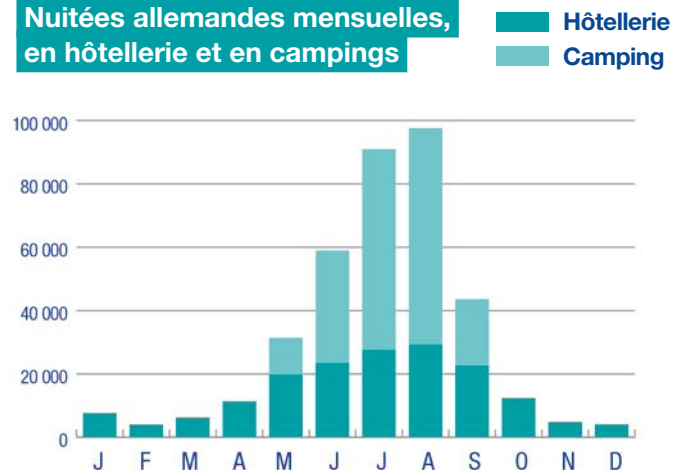
Fréquentation allemande en Normandie et en France (base 100 en 2006) (hôtellerie et campings)



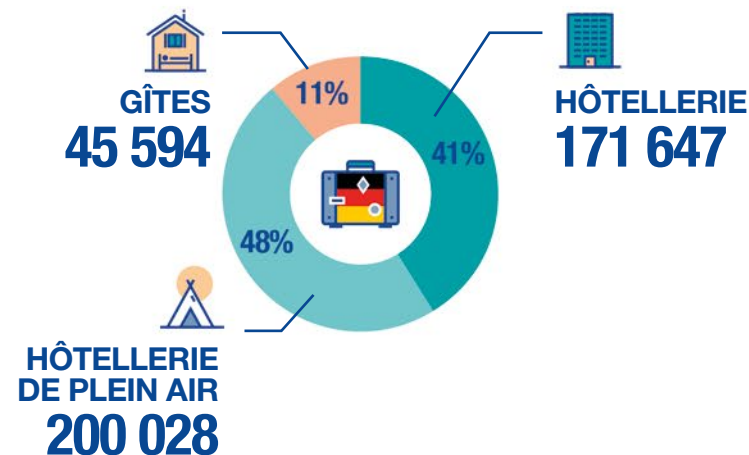
Durée moyenne de séjour



Nuitées allemandes mensuelles, en hôtellerie et en campings



Répartition des nuitées allemandes par type d'hébergement

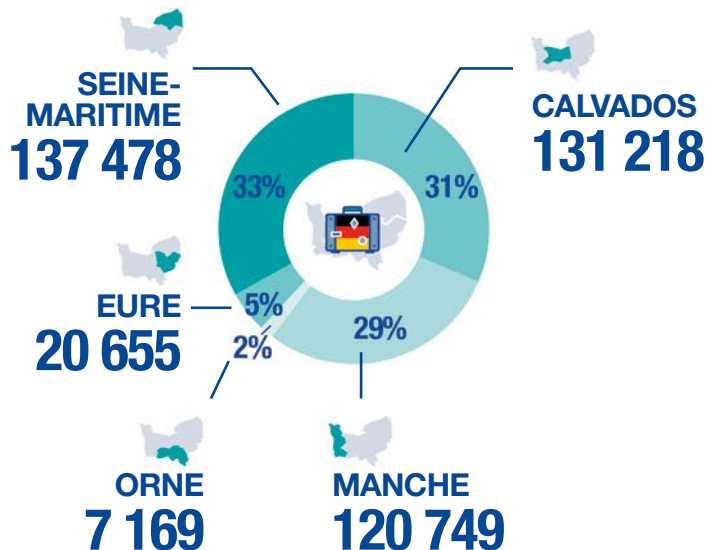


- La clientèle allemande reste la 4^e clientèle étrangère dans les hébergements marchands en Normandie en 2017.
- Elle est la 3^e clientèle la plus présente dans les campings et la 4^e dans les hôtels et les gîtes.
- Les Allemands privilégient les séjours dans les campings de Normandie, particulièrement pendant la haute saison. Les mois de juillet et août concentrent la moitié de l'ensemble des nuitées allemandes.

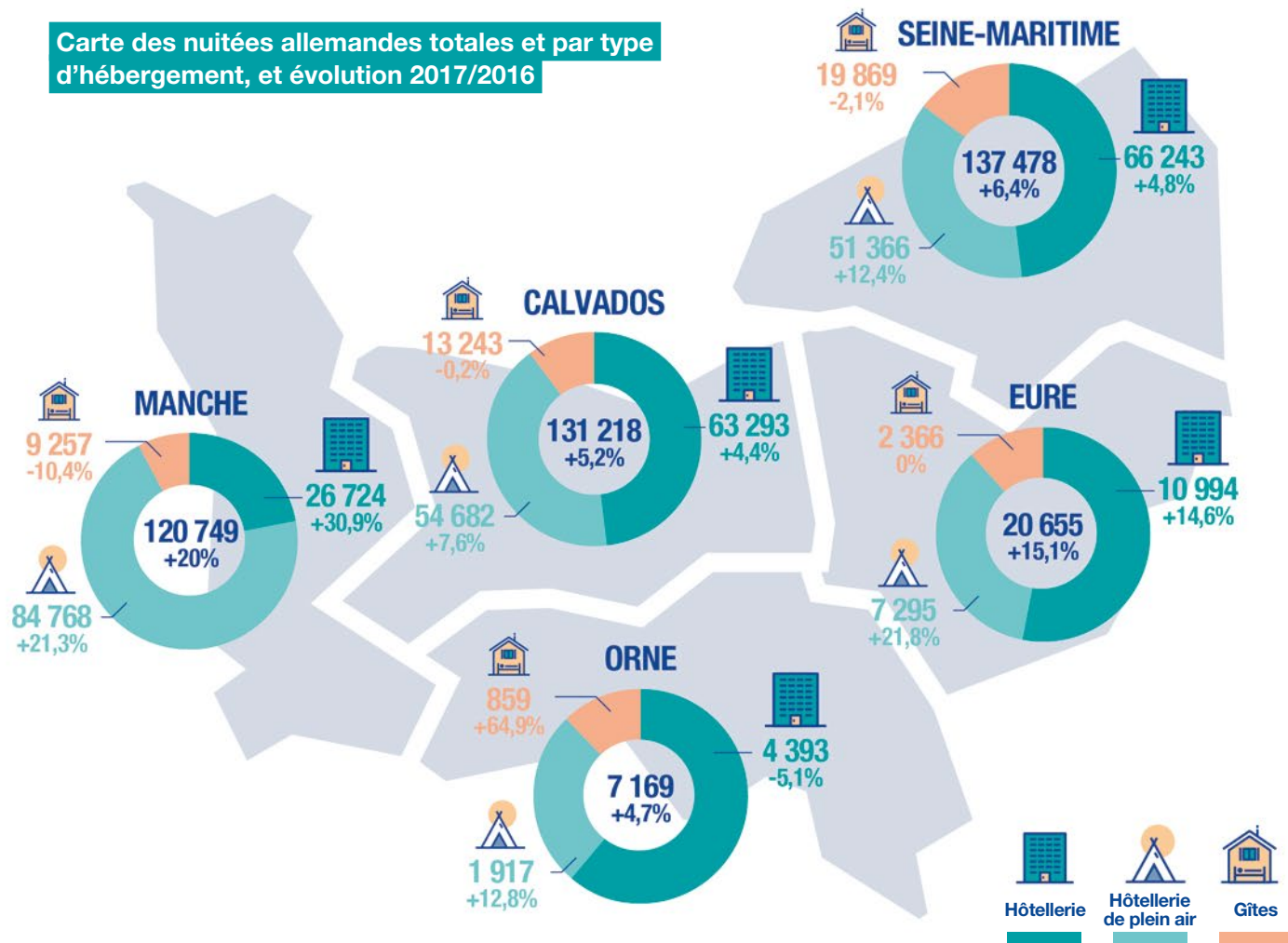
LA FRÉQUENTATION PAR DÉPARTEMENT



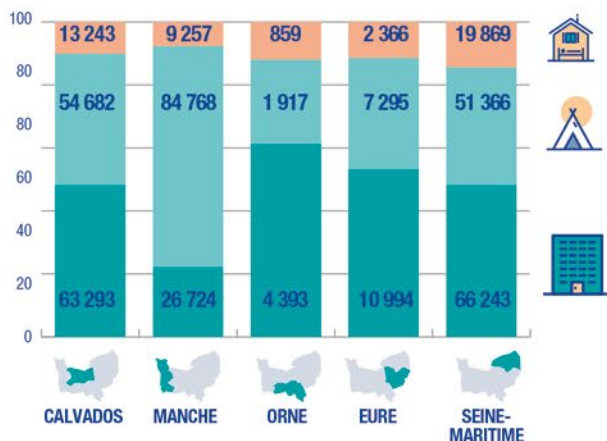
Répartition des nuitées allemandes par département



Carte des nuitées allemandes totales et par type d'hébergement, et évolution 2017/2016



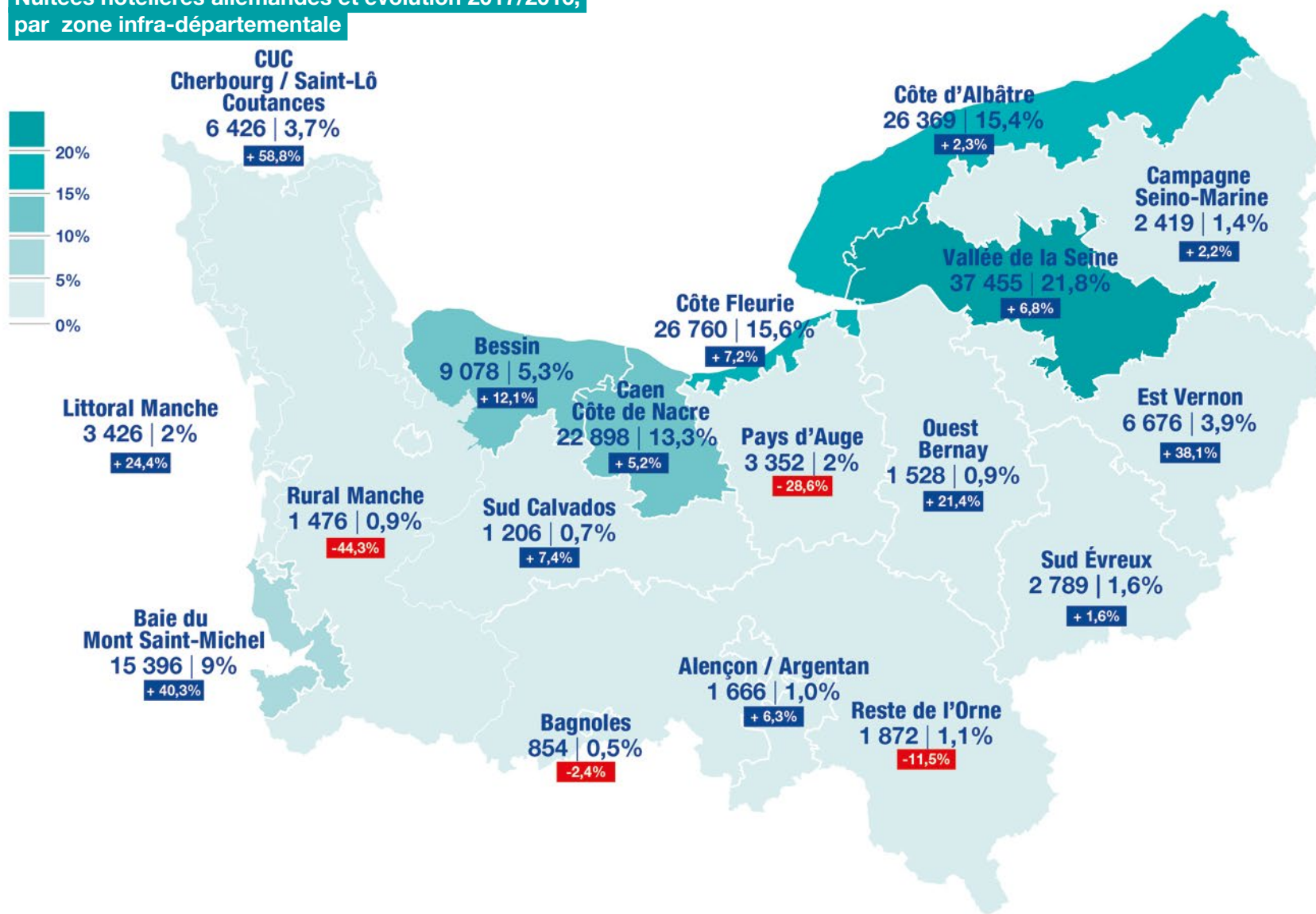
Répartition des nuitées allemandes par département, par type d'hébergement



- 60% des nuitées allemandes sont effectuées dans le Calvados et la Manche.
- La fréquentation de la clientèle allemande progresse dans tous les départements normands, avec des hausses importantes dans la Manche (+20%) et dans l'Eure (+15%) entre 2016 et 2017.



Nuitées hôtelières allemandes et évolution 2017/2016, par zone infra-départementale



Zone infra-départementale Nuitées | Pourcentage

Évolution 2016/2017

- Les destinations favorites des Allemands restent la Vallée de la Seine, la Côte Fleurie et la Côte d'Albâtre.
- Les différentes zones touristiques de la Manche comme le littoral et le Mont Saint Michel progressent particulièrement entre 2016 et 2017.



Nuitées hôtelières allemandes par région et évolution 2017/2016



RANG	RÉGION	NUITÉES 2016	NUITÉES 2017	EVOLUTION 2017/2016
1	Île-de-France	1 962 272	2 366 182	20,6%
2	Grand-Est	957 219	1 000 161	4,5%
3	PACA	852 388	914 457	7,3%
4	Auvergne-Rhône-Alpes	476 428	504 681	5,9%
5	Occitanie	415 752	449 801	8,2%
6	Bourgogne-Franche-Comté	279 042	283 910	1,7%
7	Nouvelle Aquitaine	223 367	227 449	1,8%
8	Hauts-de-France	202 565	206 257	1,8%
9	Bretagne	171 393	179 496	4,7%
10	Normandie	158 528	171 647	8,3%
11	Centre-Val-de-Loire	138 246	158 060	14,3%
12	Corse	162 547	136 327	-16,1%
13	Pays de la Loire	76 527	81 611	6,6%
Total		6 076 274	6 680 038	9,9%

Nuitées allemandes dans les campings par région et évolution 2017/2016



RANG	RÉGION	NUITÉES 2016	NUITÉES 2017	EVOLUTION 2017/2016
1	Nouvelle-Aquitaine	1 646 782	1 756 535	6,7%
2	Occitanie	1 574 095	1 615 352	2,6%
3	PACA	1 396 194	1 412 725	1,2%
4	Corse	695 699	733 118	5,4%
5	Auvergne-Rhône-Alpes	523 846	598 531	14,3%
6	Bretagne	480 442	538 771	12,1%
7	Grand Est	406 275	435 133	7,1%
8	Bourgogne-Franche-Comté	264 393	308 834	16,8%
9	Normandie	174 066	200 028	14,9%
10	Pays de la Loire	146 584	168 700	15,1%
11	Île-de-France	135 705	149 647	10,3%
12	Centre-Val de Loire	83 380	97 849	17,4%
13	Hauts-de-France	72 726	79 124	8,8%
Total		7 600 187	8 094 347	6,5%

- La fréquentation globale des Allemands en France continue d'augmenter, +9,9% dans les hôtels et +6,5% dans les campings.
- Dans l'hôtellerie, la Normandie gagne une place et se positionne au 10ème rang de la fréquentation allemande par rapport aux 13 régions. Dans les campings, le rang normand est stable.



CONTACT

Alice LEBAS

a.lebas@normandie-tourisme.fr

Romane CAUCHYE

r.cauchye@normandie-tourisme.fr

COMITÉ RÉGIONAL DE TOURISME DE NORMANDIE

14 rue Charles Corbeau
27000 Evreux – France

Tél : 02 32 33 79 00

Fax : 02 32 31 19 04

<http://pronormandietourisme.fr>